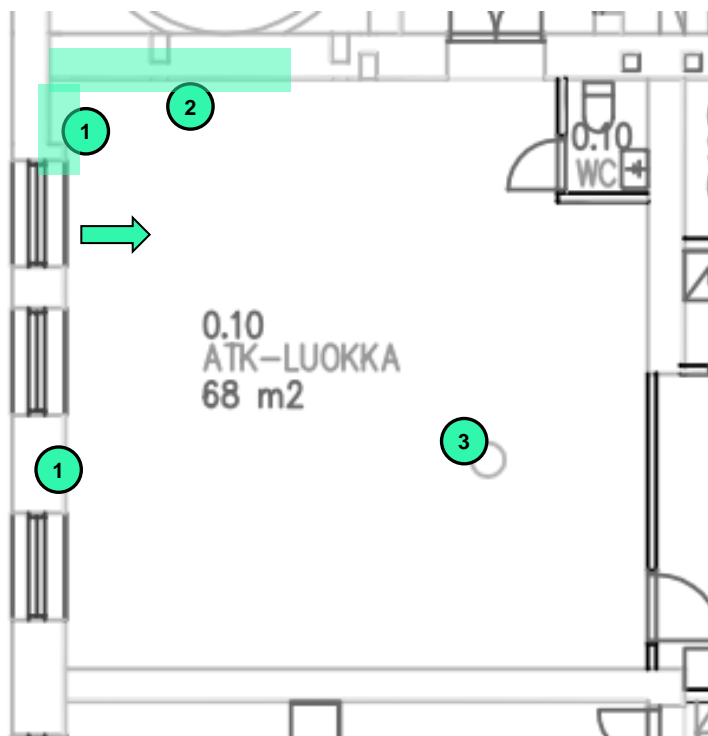

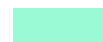





GYMNASIUMIN TILAN 0.10 ALAPOHJAN MERKKIAINETUTKIMUS 27.4.2016



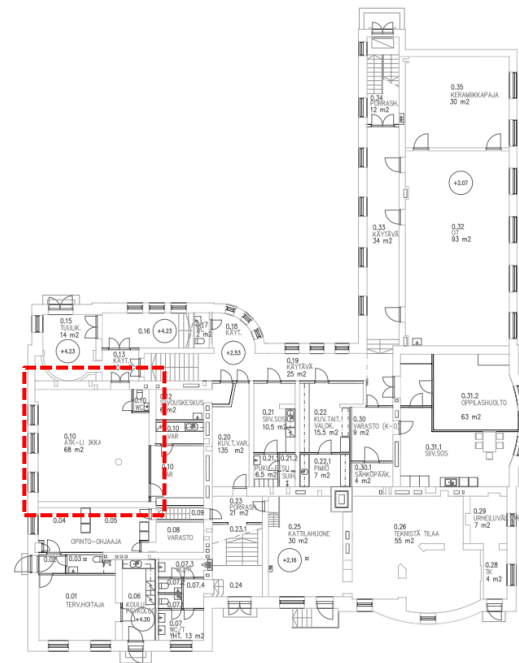
MERKINTÖJEN SELITYKSET:

-  MERKKIAINEKAASU MAATÄYTTÖÖN SISÄKAUTTA
-  ILMAVUODON LAAJUUS

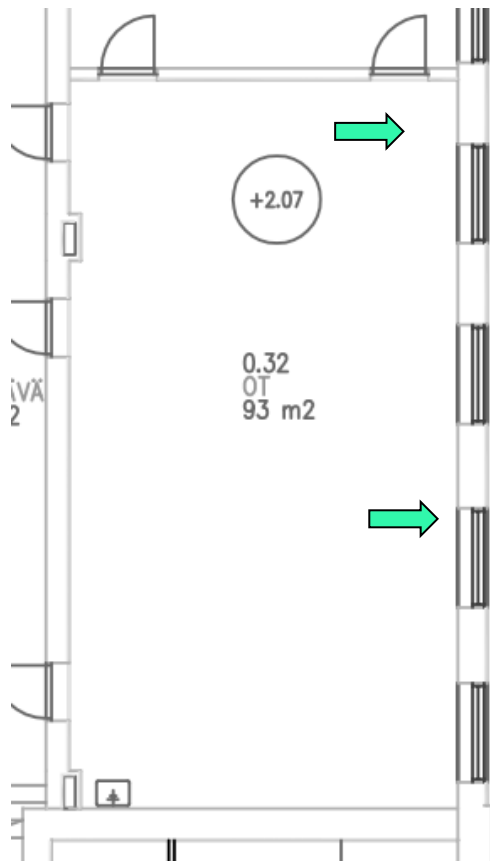
MERKKIAINEKAASUHAVAINNOT:

-  ALAPOHJAN JA ULKOSEINÄN LIITTYMÄ
-  ALAPOHJAN JA VÄLISEINÄN LIITTYMÄ
-  ALAPOHJAN JA PILARIN LIITTYMÄ


Merkkiainekoe on tehty rikkiheksafluoridikaasulla ja -analysaattorilaitteella. Tila alipaineistettiin Blowerdoor-puhaltimella tutkimuksen ajaksi. Paine-ero -10 Pa mitattiin alapohjan ja huonetilan välisenä maatayttöön poratun reiän kautta. Normaaliolosuhteissa paine-ero oli 0 Pa alapohjaan nähden.



GYMNASIUMIN TILAN 0.32 ALAPOHJAN MERKKIAINETUTKIMUS 27.4.2016



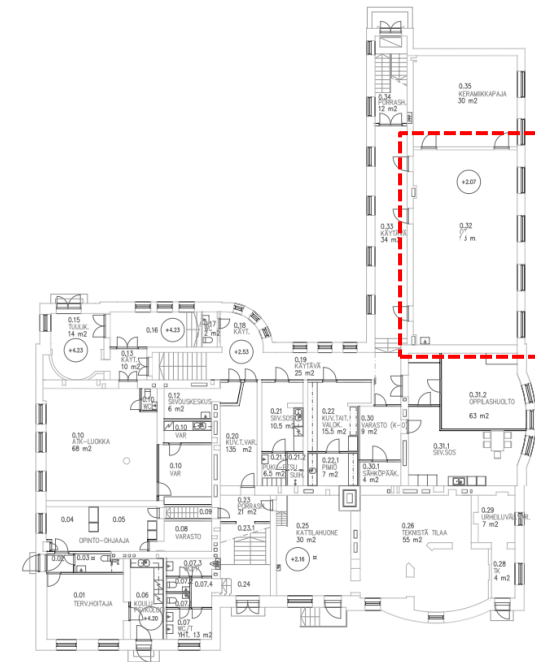
MERKINTÖJEN SELITYKSET:

 MERKKIAINEKAASU MAATÄYTTÖÖN SISÄKAAUTTA

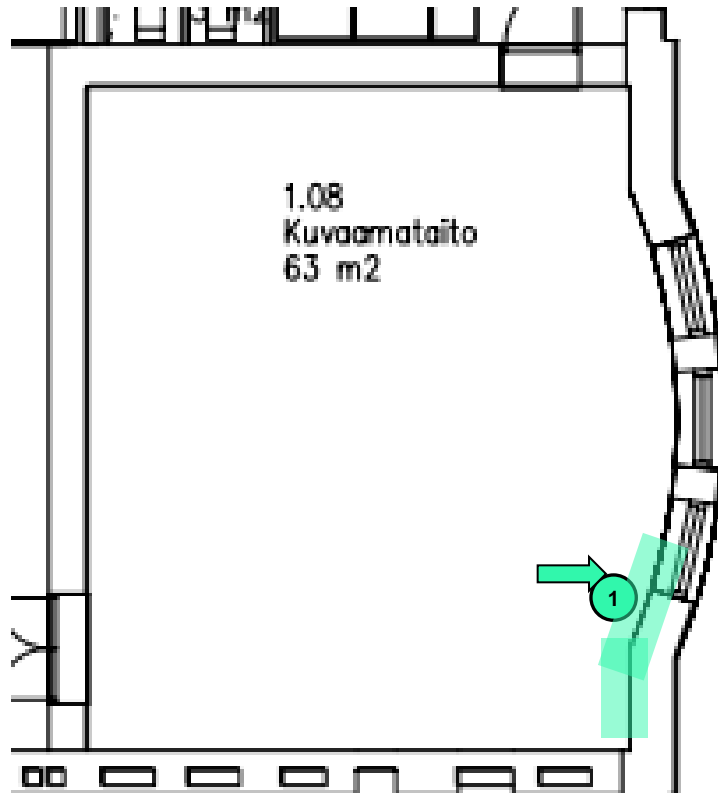
MERKKIAINEKAASUHAVAINNOT:

EI HAVAINTOJA

Merkkiainekoe on tehty rikkiheksafluoridikaasulla ja -analysaattorilaitteella. Tila alipaineistettiin Blowerdoor-puhaltimella tutkimuksen ajaksi. Paine-ero -10 Pa mitattiin alapohjan ja huonetilan välisenä maatayttöön poratun reiän kautta. Normaaliolosuhteissa paine-ero oli 0 Pa alapohjaan nähden.



GYMNASIUMIN TILAN 1.08 LATTIARAKENTEEN MERKKIAINETUTKIMUS 27.4.2016




MERKINTÖJEN SELITYKSET:

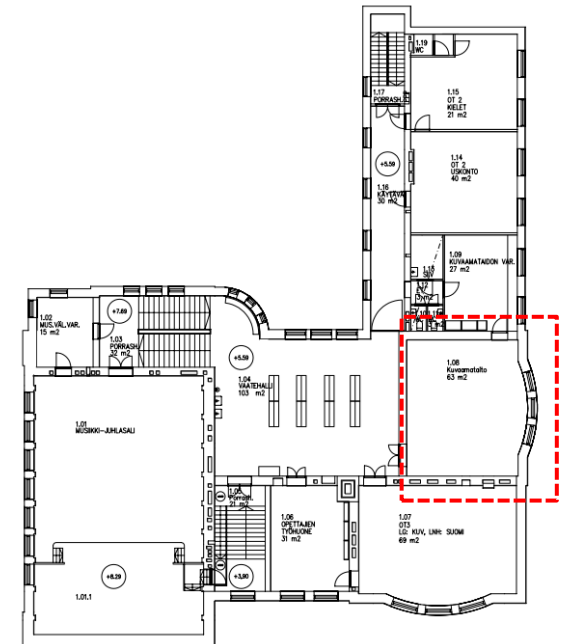
 MERKKIAINEKAASU LATTIAN ERISTETILAAN SISÄKAUTTA

 ILMAVUODON LAAJUUS

MERKKIAINEKAASUHAVAINNOT:

 ULKOSEINÄN JA LATTIAN LIITYMÄ

Merkkiainekoe on tehty rikkiheksafluoridikaasulla ja -analysaattorilaitteella. Tila alipaineistettiin Blowerdoor-puhaltimella tutkimuksen ajaksi. Paine-ero -10 Pa mitattiin alapohjan ja huonetilan välisenä maatäyttyön poratun reiän kautta. Normaaliolosuhteissa paine-ero oli 0 Pa tasapaineinen lattiaan nähden nähden.



GYMNASIUMIN TILAN 1.08 ULKOSEINÄRAKENTEEN MERKKIAINETUTKIMUS 27.4.2016

MERKINTÖJEN SELITYKSET:

 MERKKIAINEKAASU LATTIAN ERISTETILAAN SISÄKAUTTA

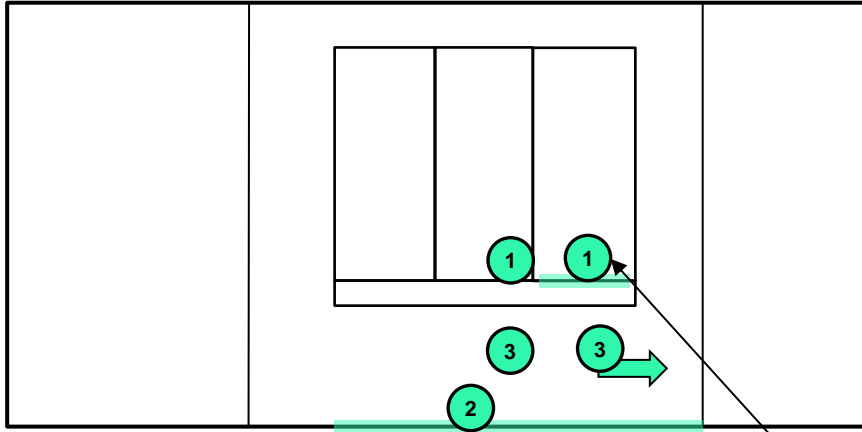
 ILMAVUODON LAAJUUS

MERKKIAINEKAASUHAVAINNOT:

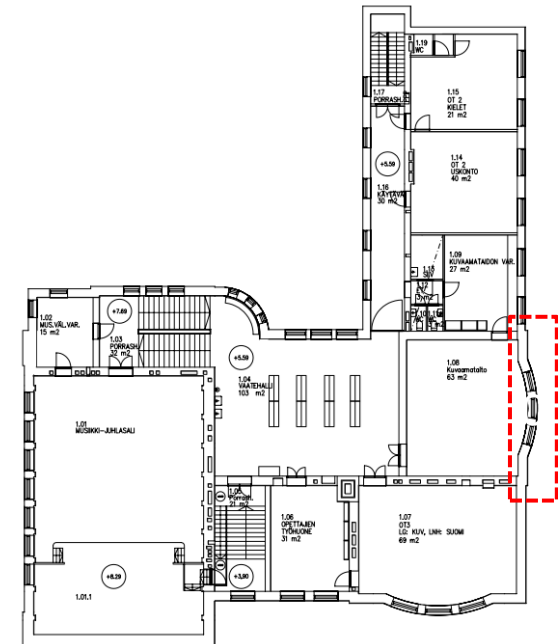
 1 IKKUNAKARMIN JA IKKUNALAUDAN LIITYMÄ

 2 ULKOSEINÄN JA LATTIAN LIITYMÄ

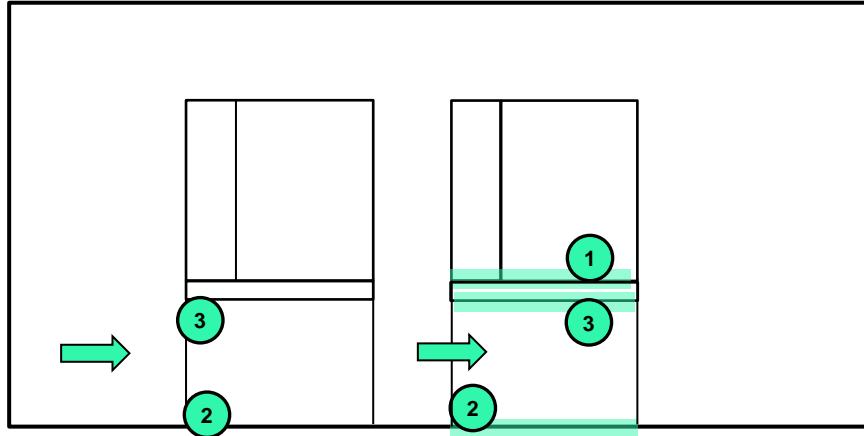
 3 PATTERN KANNAKE



Merkkiainekoe on tehty rikkiheksafluoridikaasulla ja -analysaattorilaitteella. Tila alipaineistettiin Blowerdoor-puhaltimella tutkimuksen ajaksi. Paine-ero -10 Pa mitattiin ulkoseinän eristetilan ja huonetilan välisenä. Normaaliolosuhteissa paine-ero oli 1-2 Pa alipaineinen.



GYMNASIUMIN TILAN 1.14 ULKOSEINÄRAKENTEEN MERKKIAINETUTKIMUS 27.4.2016



MERKINTÖJEN SELITYKSET:

 MERKKIAINEKAASU ULKOSEINÄN ERISTETILAAN SISÄKAUTTA

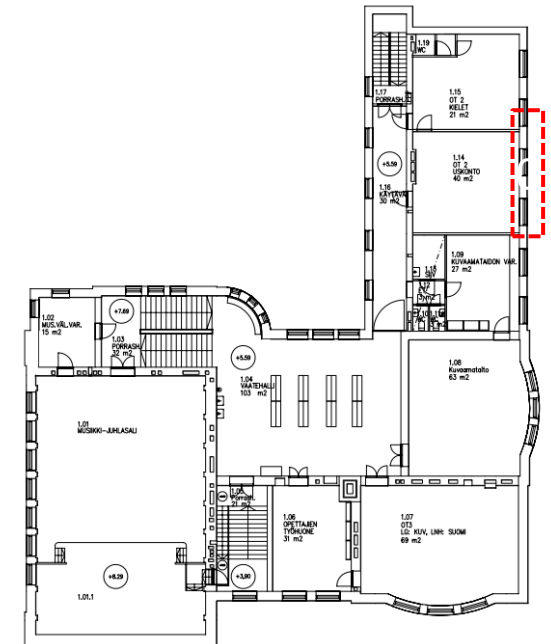
 ILMAVUODON LAAJUUS

MERKKIAINEKAASUHAVAINNOT:

 IKKUNAKARMIN JA IKKUNALAUDAN LIITYMÄ

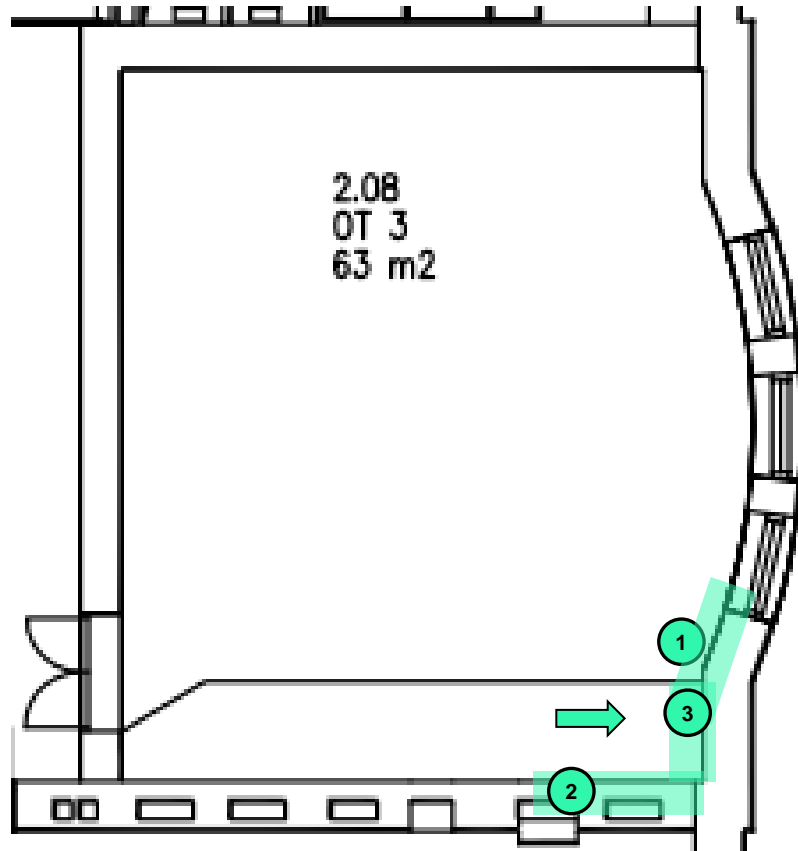
 ULKOSEINÄN JA LATTIAN LIITYMÄ

 IKKUNAPENKIN JA ULKOSEINÄN LIITYMÄ


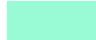


Merkkiainekoe on tehty rikkiheksafluoridikaasulla ja -analysaattorilaitteella. Tila alipaineistettiin Blowerdoor-puhaltimella tutkimuksen ajaksi. Paine-ero -10 Pa mitattiin ulkoseinän eristetilan ja huonetilan välisenä. Normaaliolosuhteissa paine-ero oli 1-2 Pa alipaineinen.




GYMNASIUMIN TILAN 2.08 LATTIARAKENTEEN MERKKIAINETUTKIMUS 27.4.2016



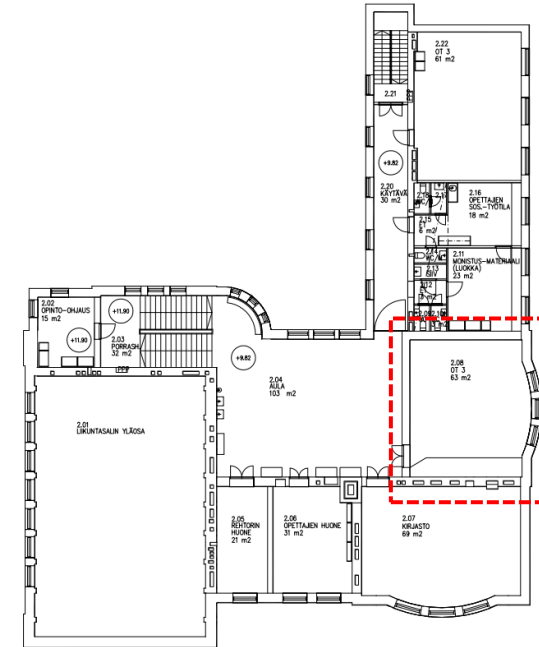
MERKINTÖJEN SELITYKSET:

-  MERKKIAINEKAASU LATTIAN ERISTETILAAN SISÄKAUTTA
-  ILMAVUODON LAAJUUS

MERKKIAINEKAASUHAVAINNOT:

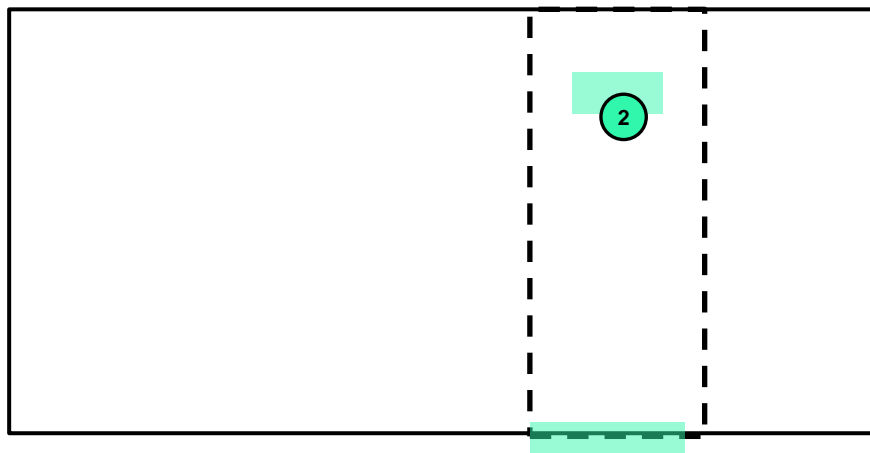
-  ULKOSEINÄN JA LATTIAN LIITTYMÄ
-  VÄLISEINÄN JA LATTIANLIITTYMÄ
-  PUTKILÄPIVIENTI

Merkkiainekoe on tehty rikkiheksafluoridikaasulla ja -analysaattorilaitteella. Tila alipaineistettiin Blowerdoor-puhaltimella tutkimuksen ajaksi. Paine-ero -10 Pa mitattiin alapohjan ja huonetilan välisenä maatäyttyön poratun reiän kautta. Normaaliolosuhteissa paine-ero oli 2 Pa alipaineinen lattiaan nähden.




GYMNASIUMIN TILAN 1.08 ja 2.08 KUILURAKENTEEEN MERKKIAINETUTKIMUS 27.4.2016

Tila 2.08



MERKINTÖJEN SELITYKSET:

 MERKKIAINEKAASU KUILUN ILMATILAAN TILASTA 1.08

 ILMAVUODON LAAJUUS

MERKKIAINEKAASUHAVAINNOT:

 KUILUN JA LATTIAN LIITYMÄ

 TULOILMAVENTTIILI

Merkkiainekoe on tehty rikkiheksafluoridikaasulla ja -analysaattorilaitteella..
Normaaliolosuhteissa paine-ero oli 0-1 Pa ylipaineinen kuiluun nähden.

