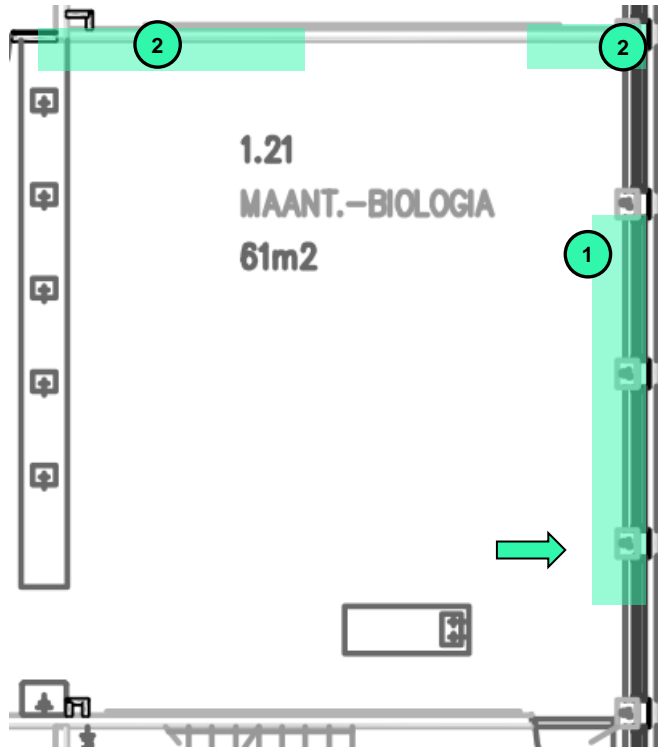



TILAN 1.21 ALAPOHJAN MERKKIAINETUTKIMUS 27.4.2016



MERKINTÖJEN SELITYKSET:

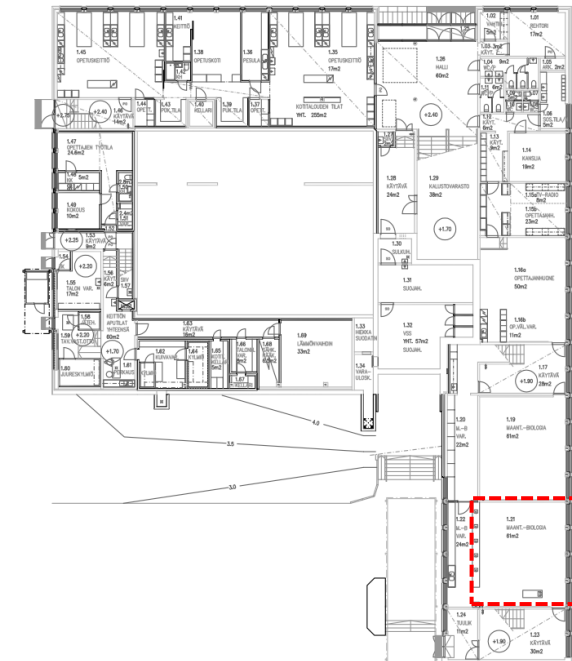
 MERKKIAINEKAASU MAATÄYTTÖÖN SISÄKAUTTA

 ILMAVUODON LAAJUUS

MERKKIAINEKAASUHAVAINNOT:

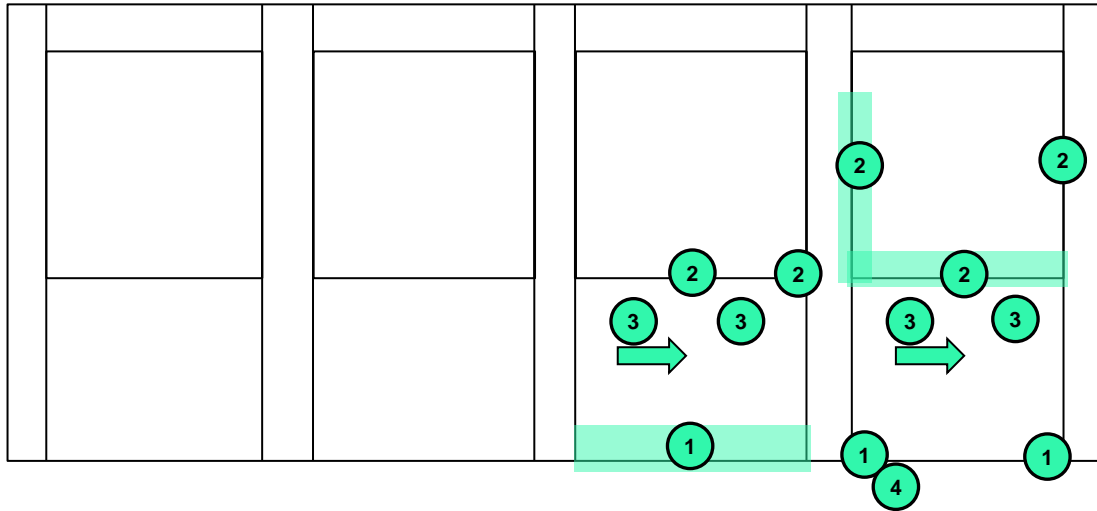
 ALAPOHJAN JA ULKOSEINÄN LIITTYMÄ

 ALAPOHJAN JA VÄLISEINÄN LIITTYMÄ




Merkkiainekoe on tehty rikkiheksafluoridikaasulla ja -analysaattorilaitteella. Tila alipaineistettiin Blowerdoor-puhaltimella tutkimuksen ajaksi. Paine-ero -10 Pa mitattiin alapohjan ja huonetilan välisenä maatäyttööseen poratun reiän kautta. Normaaliolosuhteissa paine-ero oli 0 Pa alapohjaan nähden.

TILAN 1.21 ULKOSEINÄRAKENTEEN MERKKIAINETUTKIMUS 27.4.2016



MERKINTÖJEN SELITYKSET:

 MERKKIAINEKAASU ULKOSEINÄN ERISTETILAAN ULKOKAULTTA

 ILMAVUODON LAAJUUS

MERKKIAINEKAASUHAVAINNOT:

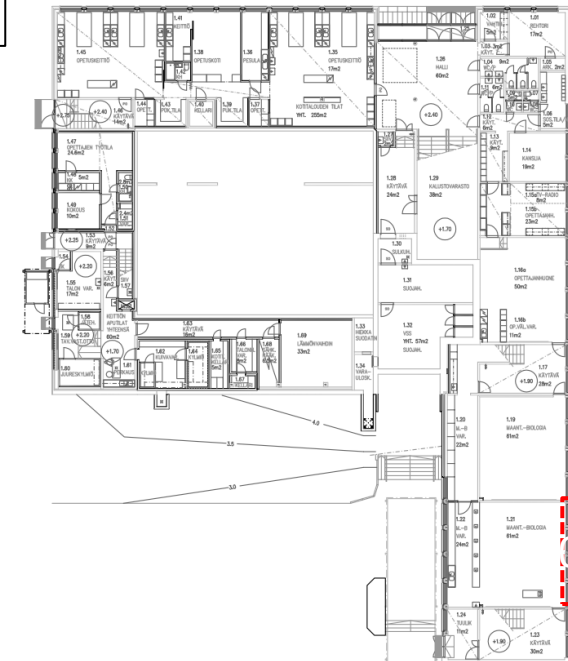
 1 ALAPOHJAN JA SEINÄN LIITTYMÄ

 2 IKKUNAN LIITTYMÄT

 3 PATTERN KANNAKE

 4 PUTKILÄPIVENTI


Merkkiainekoe on tehty rikkiheksafluoridikaasulla ja -analysaattorilaitteella. Tila alipaineistettiin Blowerdoor-puhaltimella tutkimuksen ajaksi. Paine-ero -10 Pa mitattiin ulkoseinän eristetilan ja huonetilan välisenä eristetilaan poratun reiän kautta. Normaaliolosuhteissa paine-ero oli -5-7 Pa ulkoseinärakenteeseen nähden.



TILAN 1.45 ALAPOHJAN MERKKIAINETUTKIMUS 28.4.2016



MERKINTÖJEN SELITYKSET:

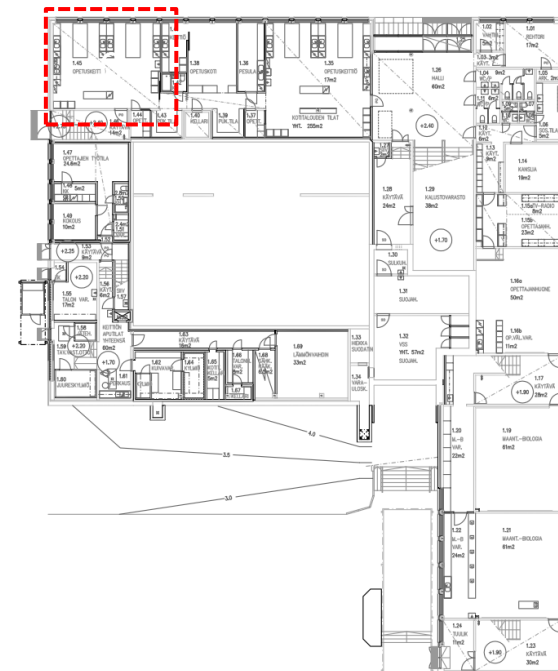
 MERKKIAINEKAASU MAATÄYTTÖÖN SISÄKAUTTA

 ILMAVUODON LAAJUUS

MERKKIAINEKAASUHAVAINNOT:

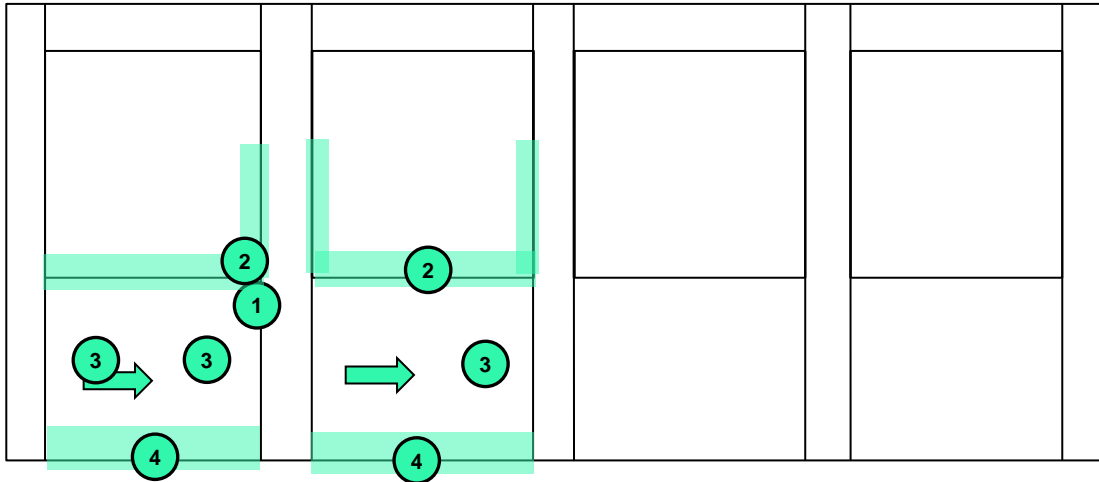
 1 ALAPOHJAN JA SEINÄN LIITTYMÄ

 4 PUTKILÄPIVENTI

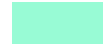


Merkkiainekoe on tehty rikkiheksafluoridikaasulla ja -analysaattorilaitteella. Tila alipaineistettiin Blowerdoor-puhaltimella tutkimuksen ajaksi. Paine-ero -10 Pa mitattiin alapohjan ja huonetilan välisenä maatayttöön poratun reiän kautta. Normaaliolosuhteissa paine-ero oli 1-2 Pa alipaineinen alapohjaan nähden.

TILAN 1.45 ULKOSEINÄRAKENTEEN MERKKIAINETUTKIMUS, IKKUNASEINÄ 28.4.2016



MERKKIAINEKAASU ULKOSEINÄN ERISTETILAAN ULKOKAULTTA

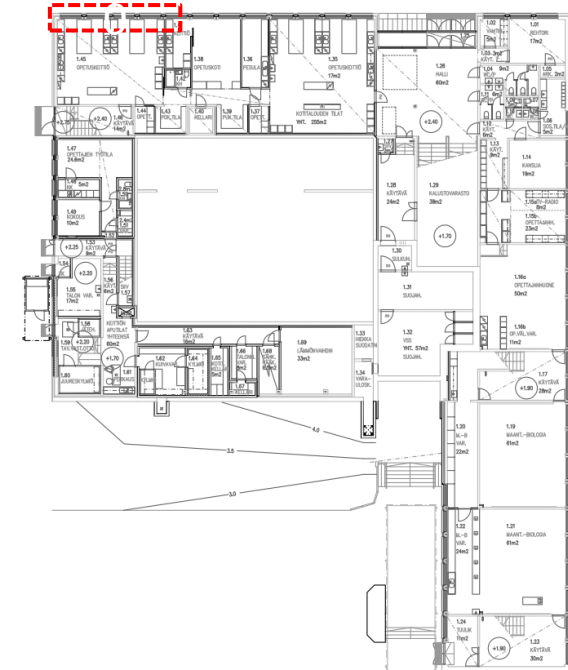


ILMAVUODON LAAJUUS

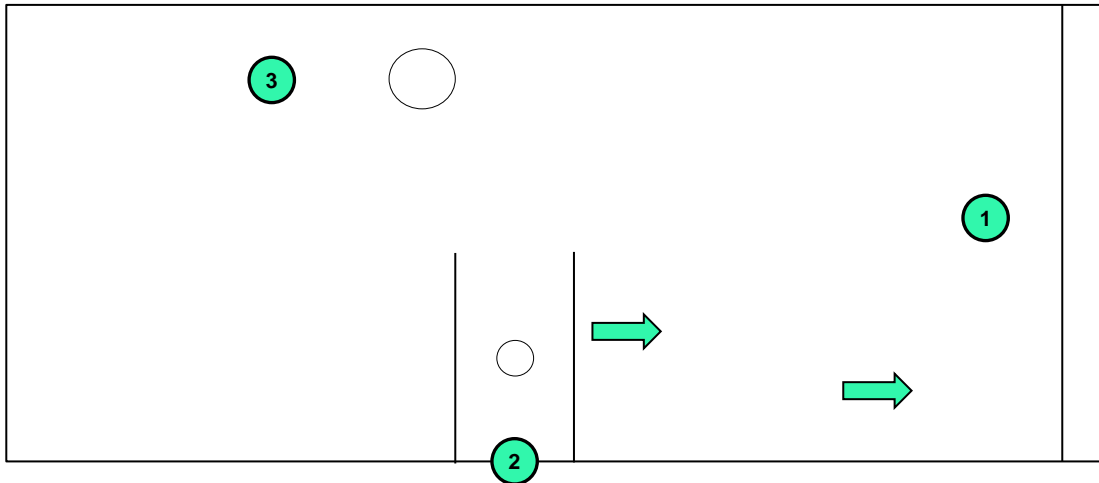
MERKKIAINEKAASUHAVAINNOT:

- 1** PILARIN JA SEINÄN LIITTYMÄ
- 2** IKKUNAN LIITTYMÄT
- 3** PATTERN KANNAKE
- 4** ULKOSEINÄN JA LATTIAN LIITTYMÄ

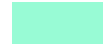
Merkkiainekoe on tehty rikkiheksafluoridikaasulla ja -analysaattorilaitteella. Tila alipaineistettiin Blowerdoor-puhaltimella tutkimuksen ajaksi. Paine-ero -10 Pa mitattiin ulkoseinän eristetilan ja huonetilan välisenä eristetilaan poratun reiän kautta. Normaaliolosuhteissa paine-ero oli 0 Pa ulkoseinärakenteeseen nähden.



TILAN 1.45 ULKOSEINÄRAKENTEEN MERKKIAINETUTKIMUS, 28.4.2016



MERKKIAINEKAASU ULKOSEINÄN ERISTETILAAN ULKOKAULTTA

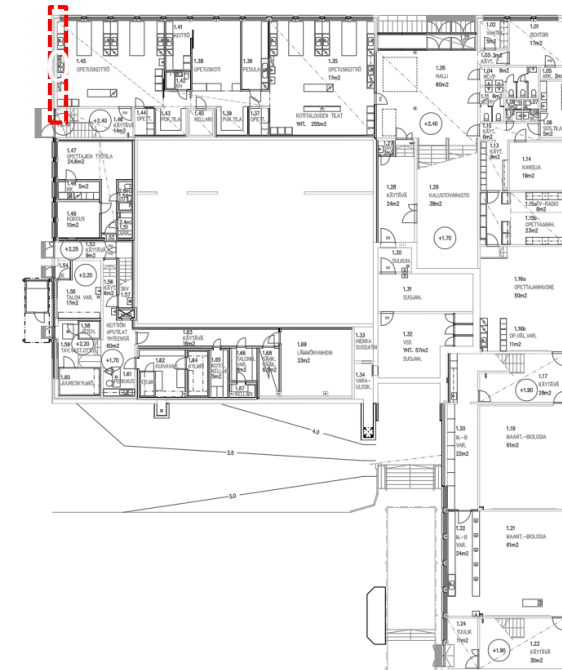


ILMAVUODON LAAJUUS

MERKKIAINEKAASUHAVAINNOT:


- 1** PISTORASIA
- 2** ULKOSEINÄN JA LATTIAN LIITTYMÄ
- 3** SÄHKÖJOHDON KANNAKE

Merkkiainekoe on tehty rikkiheksafluoridikaasulla ja -analysaattorilaitteella. Tila alipaineistettiin Blowerdoor-puhaltimella tutkimuksen ajaksi. Paine-ero -10 Pa mitattiin ulkoseinän eristetilan ja huonetilan välisenä eristetilaan poratun reiän kautta. Normaaliolosuhteissa paine-ero oli 0 Pa ulkoseinärakenteeseen nähden.



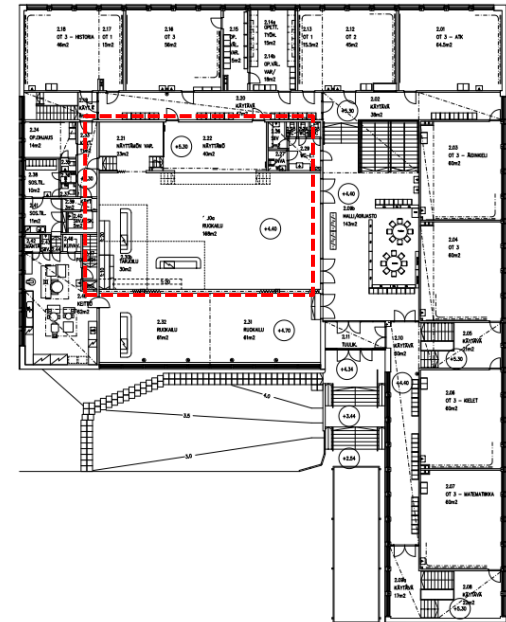
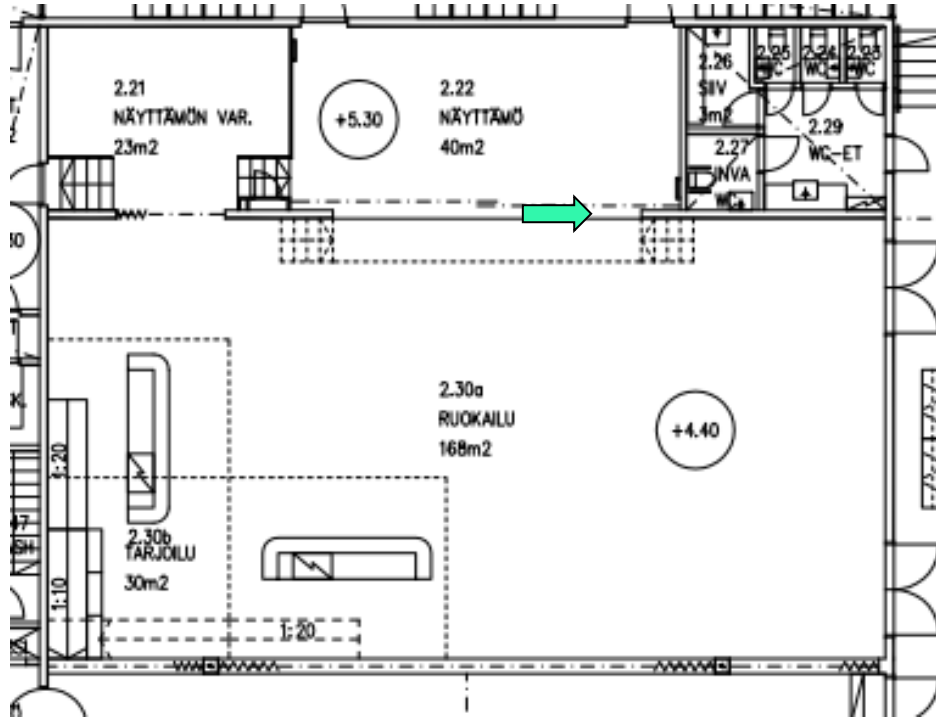
TILAN 2.22-2.30 ALAPOHJAN MERKKIAINETUTKIMUS 28.4.2016

MERKINTÖJEN SELITYKSET:

 MERKKIAINEKAASU MAATÄYTTÖÖN SISÄKAUTTA

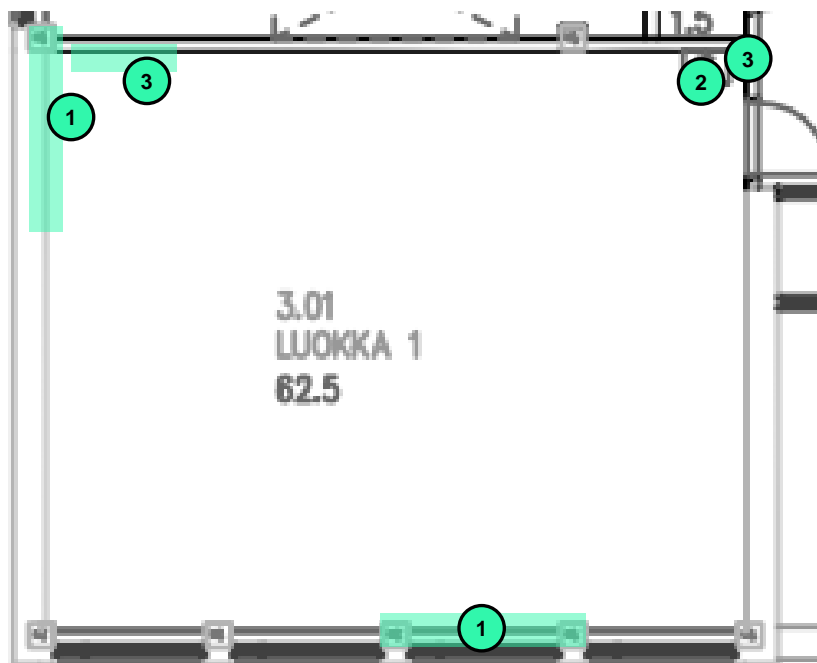
MERKKIAINEKAASUHAVAINNOT:

EI HAVAINTOJA



Merkkiainekoe on tehty rikkiheksafluoridikaasulla ja -analysaattorilaitteella. Tila alipaineistettiin Blowerdoor-puhaltimella tutkimuksen ajaksi. Paine-ero -10 Pa mitattiin alapohjan ja huonetilan välisenä maatäyttööön poratun reiän kautta. Normaaliolosuhteissa paine-ero oli 1-2 Pa alipaineinen alapohjaan nähden.

TYÖPAJAN TILAN 3.01 ALAPOHJAN MERKKIAINETUTKIMUS 27.4.2016



MERKINTÖJEN SELITYKSET:

 MERKKIAINEKAASU RYÖMINTÄTILAAN

 ILMAVUODON LAAJUUS

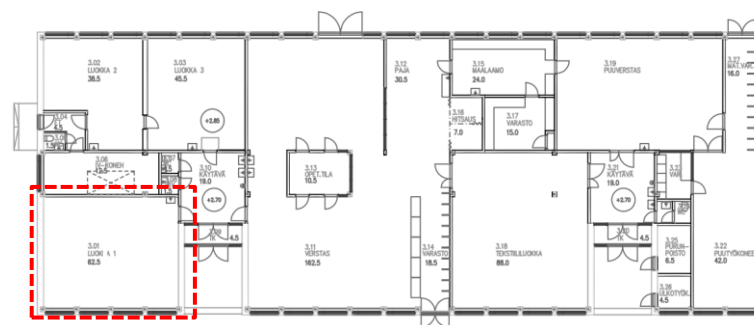
MERKKIAINEKAASUHAVAINNOT:

 1 LATTIAN JA ULKOSEINÄN LIITTYMÄ

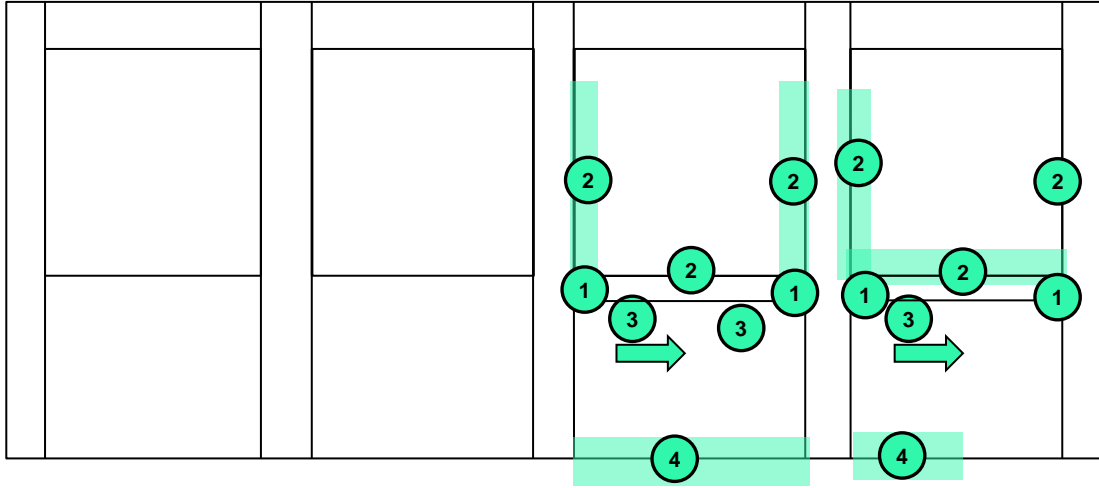
 2 PUTKILÄPIVIENIT

 3 LATTIAN JA VÄLISEINÄN LIITTYMÄ

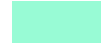
Merkkiainekoe on tehty rikkiheksafluoridikaasulla ja -analysaattorilaitteella. Tila alipaineistettiin Blowerdoor-puhaltimella tutkimuksen ajaksi. Paine-ero -10 Pa mitattiin alapohjan ja huonetilan välisenä maatäyttöön poratun reiän kautta. Normaaliolosuhteissa paine-ero oli 0 Pa alapohjaan nähden.



TYÖPAJAN TILAN 3.01 ULKOSEINÄRAKENTEEN MERKKIAINETUTKIMUS, IKKUNASEINÄ 27.4



MERKKIAINEKAASU ULKOSEINÄN ERISTETILAAN ULKOKAUTTA

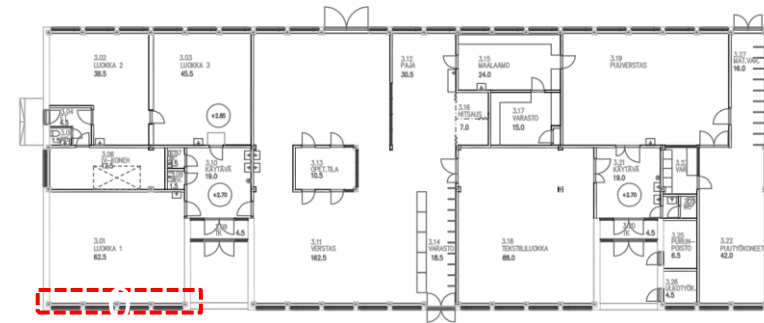


ILMAVUODON LAAJUUS

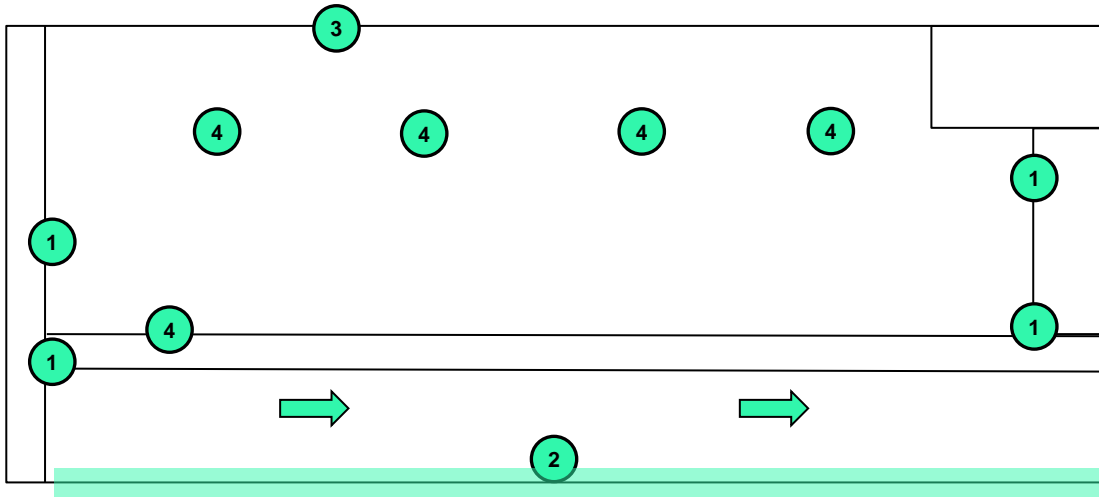
MERKKIAINEKAASUHAVAINNOT:

- 1 IKKUNAPENKIN JA ULKOSEINÄN LIITTYMÄ
- 2 IKKUNAN LIITTYMÄT
- 3 PATTERN KANNAKE
- 4 ULKOSEINÄN JA LATTIAN LIITTYMÄ

Merkkiainekoe on tehty rikkiheksafluoridikaasulla ja -analysaattorilaitteella. Tila alipaineistettiin Blowerdoor-puhaltimella tutkimuksen ajaksi. Paine-ero -10 Pa mitattiin ulkoseinän eristetilan ja huonetilan välisenä eristetilaan poratun reiän kautta. Normaaliolosuhteissa paine-ero oli 0 Pa ulkoseinärakenteeseen nähden.







TYÖPAJAN TILAN 3.01 ULKOSEINÄRAKENTEEN MERKKIAINETUTKIMUS 27.4.2016



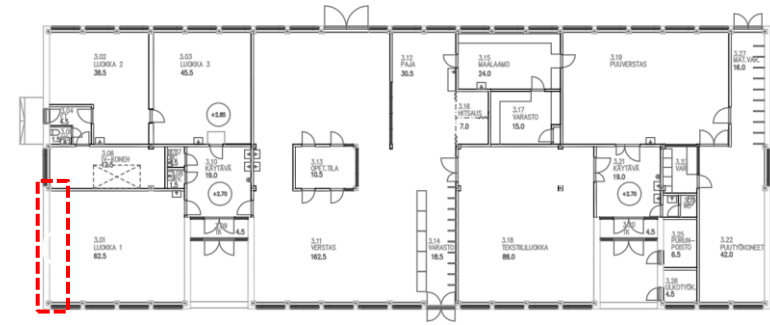
 MERKKIAINEKAASU ULKOSEINÄN ERISTETILAAN ULKOKAUTTA

 ILMAVUODON LAAJUUS

MERKKIAINEKAASUHAVAINNOT:

-  KOTELORAKENTEEN JA SEINÄN LIITTYMÄ
-  ULKOSEINÄN JA LATTIAN LIITTYMÄ
-  ULKOSEINÄN JA KATON LIITTYMÄ
-  RUUVIN KOHTA

Merkkiainekoe on tehty rikkiheksafluoridikaasulla ja -analysaattorilaitteella. Tila alipaineistettiin Blowerdoor-puhaltimella tutkimuksen ajaksi. Paine-ero -10 Pa mitattiin ulkoseinän eristetilan ja huonetilan välisenä eristetilaan poratun reiän kautta. Normaaliolosuhteissa paine-ero oli 0 Pa ulkoseinärakenteeseen nähden.






TYÖPAJAN VERSTAAN 3.11 ALAPOHJAN MERKKIAINETUTKIMUS 27.4.2016

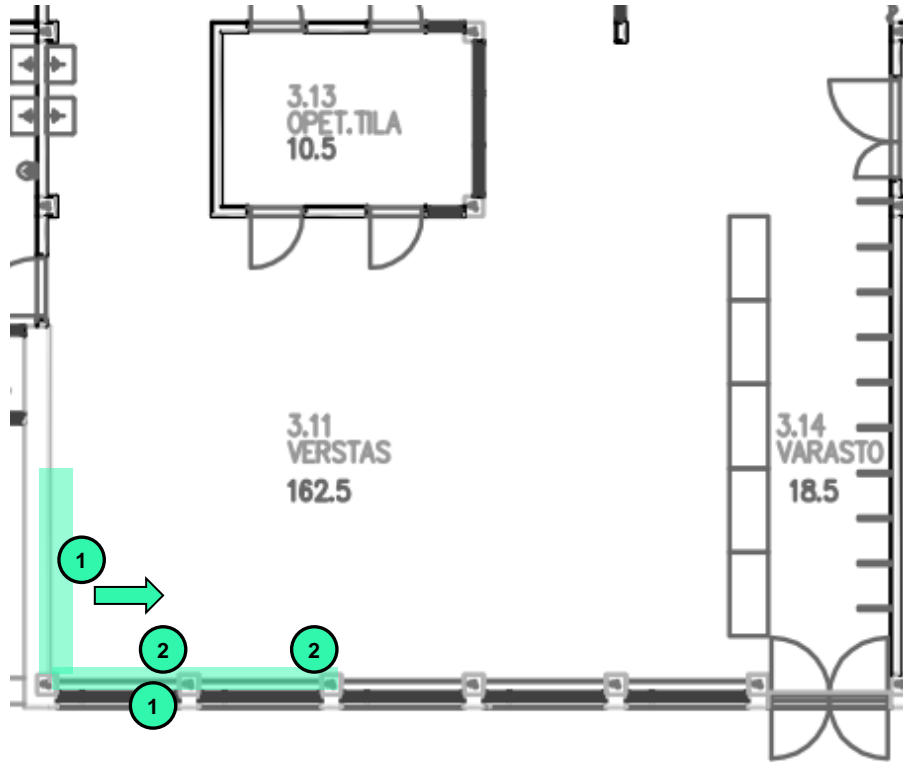
MERKINTÖJEN SELITYKSET:

 MERKKIAINEKAASU ALAPOHJALAATAN ERISTETILAAN

 ILMAVUODON LAAJUUS

MERKKIAINEKAASUHAVAINNOT:

-  LATTIAN JA ULKOSEINÄN LIITTYMÄ
-  PUTKILÄPIVIENNIIT
-  LATTIAN JA VÄLISEINÄN LIITTYMÄ



Merkkiainekoe on tehty rikkiheksafluoridikaasulla ja -analysaattorilaitteella. Tila alipaineistettiin Blowerdoor-puhaltimella tutkimuksen ajaksi. Paine-ero -10 Pa mitattiin alapohjan ja huonetilan välisenä maatäyttyön poratun reiän kautta. Normaaliolosuhteissa paine-ero oli 0 Pa alapohjaan nähden.

