

Kohteen osoitetiedot: Koskenkylän koulu, Loviisantie1328, 07700 Koskenkylä, Loviisa
Kartoituspäivämäärä: 10.6.2016

KOHTEEN RAPORTTI HOMEKOIRAN TEKEMÄSTÄ KARTOITUKSESTA



Loviisantie 1328

07700 Koskenkylä

Loviisa

Kohde:	Koulukiinteistö Loviisantie 1328 07700 Koskenkylä Loviisa
Tilaaaja:	Tilapäällikkö Antti Kinnunen Loviisan kaupunki Tekninen keskus PL 11 07901 Loviisa antti.kinnunen@loviisa.fi 044 055 5412
Tehtävä:	Tehdä kohteen rakenteissa mahdollisesti olevien homevaurioiden kartoitus.
Tarkastuspäivä:	Tarkastuksen suoritti 10.12.2016 homekoiraohjaaja Saara Pulkkinen Homekoirat S&S:stä koirilla Mauri, SPU Evergrey's Radulf sekä Jarmo, BPKMU Lazarus.
Käytetyt apuvälineet:	Digitaalikamera, Nikon D3100a.
Rajaukset:	Kellarikerrosta ei tarkastettu koiralla. Käynnissä olevan siivouksen vuoksi käytävillä olevien tavaroiden aiheuttamat rajaukset on kirjattu liitteen 1 pohjakuvaan punaisella viivalla . Muut tarkastamattomat tilat on merkitty liitteen 1 pohjapiirroksen punaisella suorakaiteella .
Läsnäolijat:	Kaupungin edustajana Kari Skäddars (044 055 5450) sekä Sampsa Väntsi/Homekoirat S&S.
Kartoituksen syy:	Korjaustarpeen kartoitus.
Raportti toimitetaan:	Tilajalle.

Koiramme on koulutettu ilmaisemaan n. 20 home- ja mikrobikasvustoa (ks. liite 3), joita tavataan yleisesti kosteus- ja homevaurioituneissa kohteissa. Koira ilmaisee homekasvuston siitä kohtaa mistä se saa voimakkaimman hajun home- ja/tai mikrobikasvustosta. Koira ei kerro kuinka paljon hometta on, mistä homeesta on kyse, tai missä se tarkalleen ottaen sijaitsee. Yleisesti vaurio sijaitsee kuitenkin n. 1m. säteellä ilmaisukohdasta, joten saadaan varsin hyvä arvio siitä missä vaurio voi sijaita. Koira ilmaisee **sekä kosteana, että kuivana olevan homevaurion**. Koiran tekemien ilmaisujen perusteella on aina suoritettava tarvittavat jatkotutkimukset homevaurion laajuuden ja vakavuuden määrittämiseksi. Jatkotutkimus ja korjaustoimenpiteiden suunnittelu on aina syytä teettää kosteus- ja homevaurioihin erikoistuneella asiantuntijalla. Asiantuntijaa pyydetään tarvittaessa olemaan koirien tekemistä ilmaisusta yhteydessä Homekoirat S&S:ään.

Tarkastuksen taustatiedot:

- Sää:** + 10 °C, pilvipoutainen.
- Tiedot on saatu:** Kari Skräddarsilta sekä erikseen saadusta rakennepiirroksesta (veistoluokan päädyn laajennusosan leikkauskuva vuodelta 1985).
- Yleistiedot kohteesta:** Koulukiinteistö, valmistunut vuonna 1963. Saadun tiedon mukaan lisäosa on rakennettu 1990-luvulla. Kiinteistö on yhdessä kerroksessa. Kiinteistössä on lämmin osakellarikerros, jossa on varastotilaa, teknistä tilaa sekä saunaosasto, joka ei ole ollut pitkään aikaan käytössä. Kiinteistössä ei ole ullakotiloja.
- Alapohja on maanvarainen betonilaatta ja osin kellariperusteinen.
Alapohjan eristemateriaali ei ole tiedossa.
- Yläpohjan eristemateriaali on vuorivilla.
- Ulkoseinät ovat tiilirakenteiset, ulkoverhouksena on tiiliverhous.
Eristemateriaalina on villa.
- Kattorakenne on harjakatto, vesikaton ikä ei ole tiedossa. Katemateriaalina on peltikate.
- Sadevesikourut ja syöksytorvet on, sadevedet ohjataan osin sadevesikaivoihin ja osin kiinteistön viereen maahan. Osa syöksytorvien alaosista on irti tai sadevesikaivot ovat täynnä hiekkaa (ks. erilliset valokuvat kohteesta).
- Kiinteistössä ei ole tulisijoja. Ilmanvaihto on hallittu tulo- ja poistojärjestelmä.
- Lämmitysjärjestelmänä on vesikiertoinen patterijärjestelmä öljylämmitteisenä.

Ohjaajan aistinvaraiset havainnot:

Ruokasalin puoleisessa päädyssä oli tarkastushetkellä tunkkainen haju.

Koira ilmaisi seuraavat kohdat: (ks. pohjapiirros liite 1 ja kuvat ilmaisukohdista liite 2)

Koulukiinteistö:

1. Opetustila, vanha ruokasali: Ulkoseinän ja haitariseinän välinen nurkkaus.
2. Ruoan jakeluhuone: Ikkunan alapuolelta.

3. WC: Lavuaarin alta viemärin läpiviennin luota.
4. Oppilas WC käytävällä: Lavuaarin alapuolelta.
5. Opetustila 3: Lattiassa olevan metallisen luukunkannen kohdasta.
6. Tuulikaappi: Ulko-oven vierestä.
7. Käytävä: Ikkunan luokse ylöspäin.
8. Opetustila 4: Ulkoseinän ja haitariseinän nurkkaus (liikuntasäily).
9. Opetustila 5: Ulkoseinustalta patterien läpivientien kohdasta.
10. Opetustila 5: Ulkoseinustalta patterin läpivienti ja kaapin alapuolinen metallisen luukun kannen kohta.
11. Tuulikaappi: Ulko-oven luokse.
12. Teknisen työn luokka: Ulkokulmauksen nurkkaukseen kaapin eteen.

Entiset opettajien asunnot, muutettu opetustiloiksi:

13. Tila 105 A: ilmanvaihtokoneen eteen.
14. Eteinen 108 A: Kellariin johtavan oven eteen.

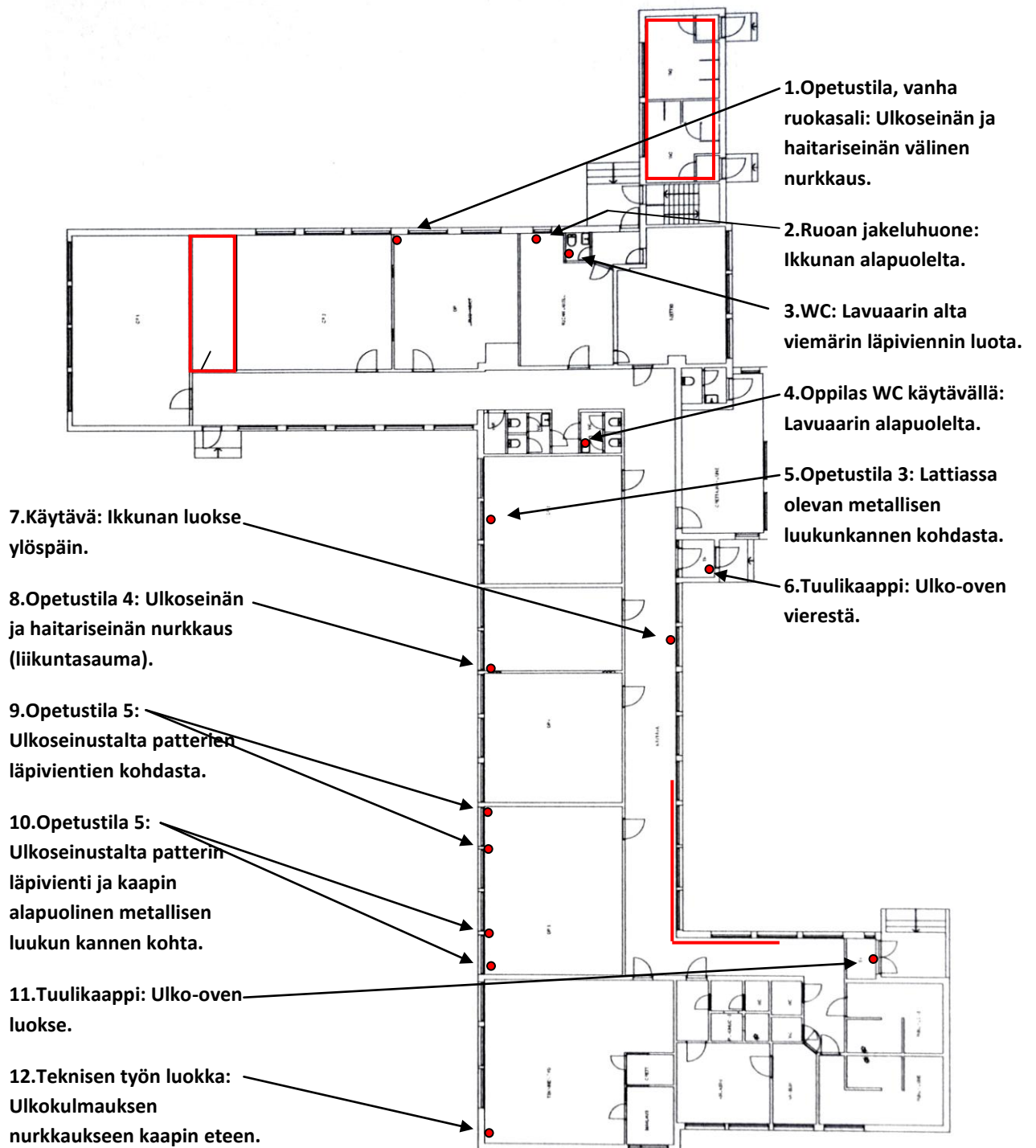
Liitteet:

1. Pohjapiirros kohteesta ja koiran tekemät merkkaukset
2. Valokuvat kohteesta
3. Koirille opetetut homeet ja sienet

Kartoitettavan kohteen pohjapiirros ja koiran tekemät merkkaukset

LIITE 1.1

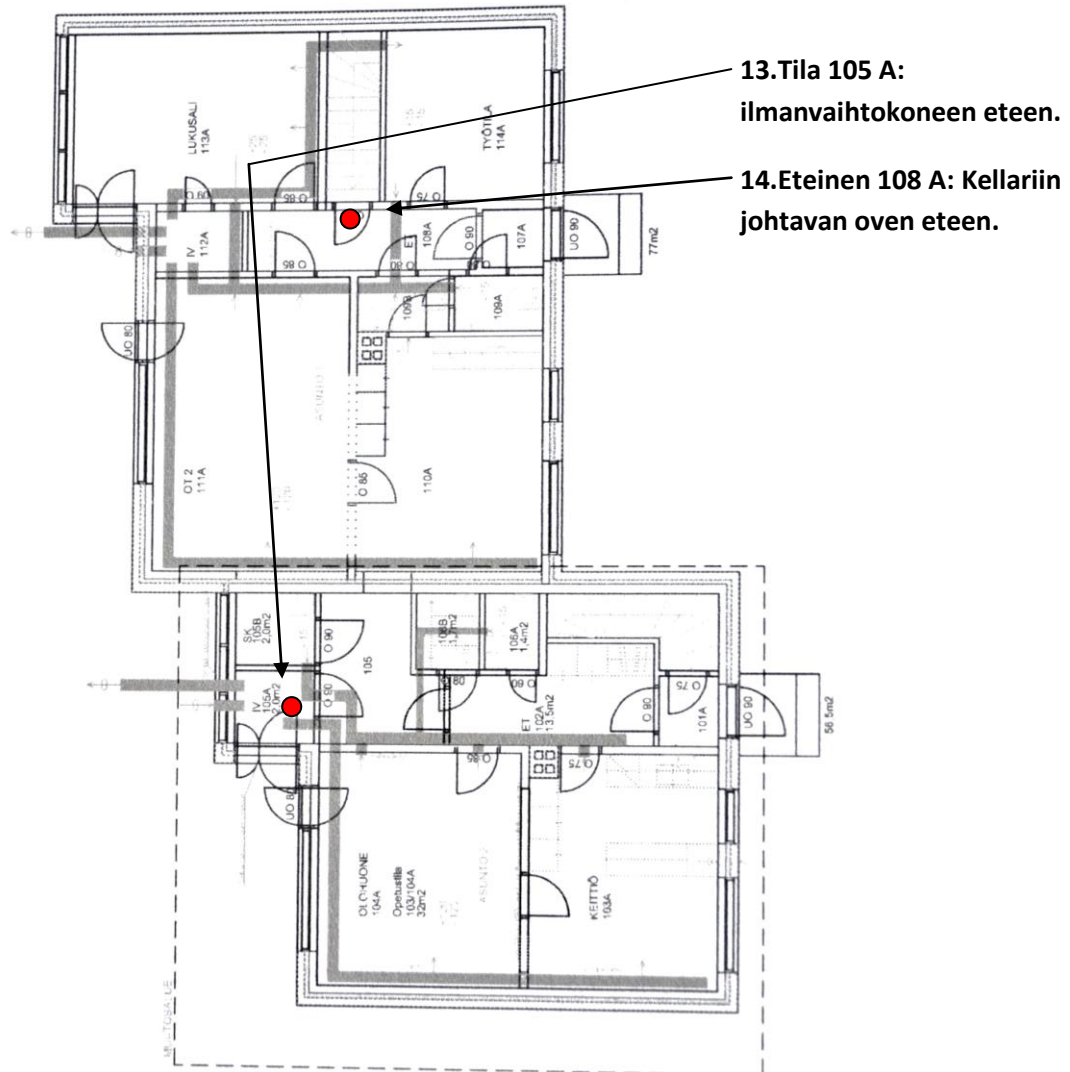
Koulurakennus



Kartoitettavan kohteen pohjapiirros ja koiran tekemät merkkaukset

LIITE 1.2

Opettajien asunnot, muutettu opintotiloiksi



Valokuvat ilmaisukohdista

LIITE 2.1



1.Opetustila, vanha ruokasali: Ulkoseinän ja haitariseinän välinen nurkkaus.



2.Ruoan jakeluhuone: Ikkunan alapuolelta.

Valokuvat ilmaisukohdista

LIITE 2.2



3.WC: Lavuaarin alta viemärin läpiviennin luota.



4.Oppilas WC käytävällä: Lavuaarin alapuolelta.

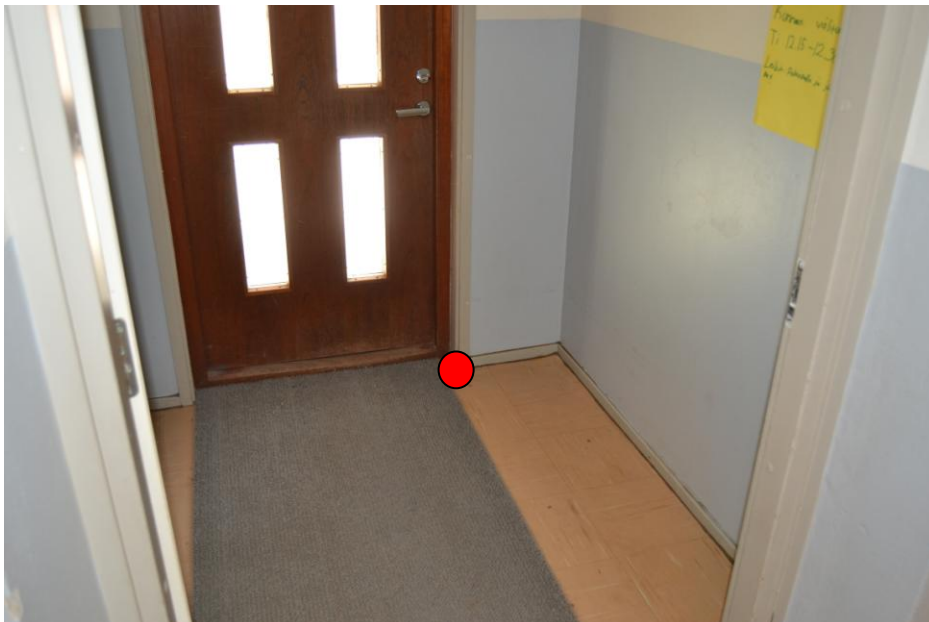
Kohteen osoitetiedot: Koskenkylän koulu, Loviisantie1328, 07700 Koskenkylä, Loviisa
Kartoituspäivämäärä: 10.6.2016

Valokuvat ilmaisukohdista

LIITE 2.3



5.Opetustila 3: Lattiassa olevan metallisen luukunkannen kohdasta.



6.Tuulikaappi: Ulko-oven vierestä.

Valokuvat ilmaisukohdista

LIITE 2.4



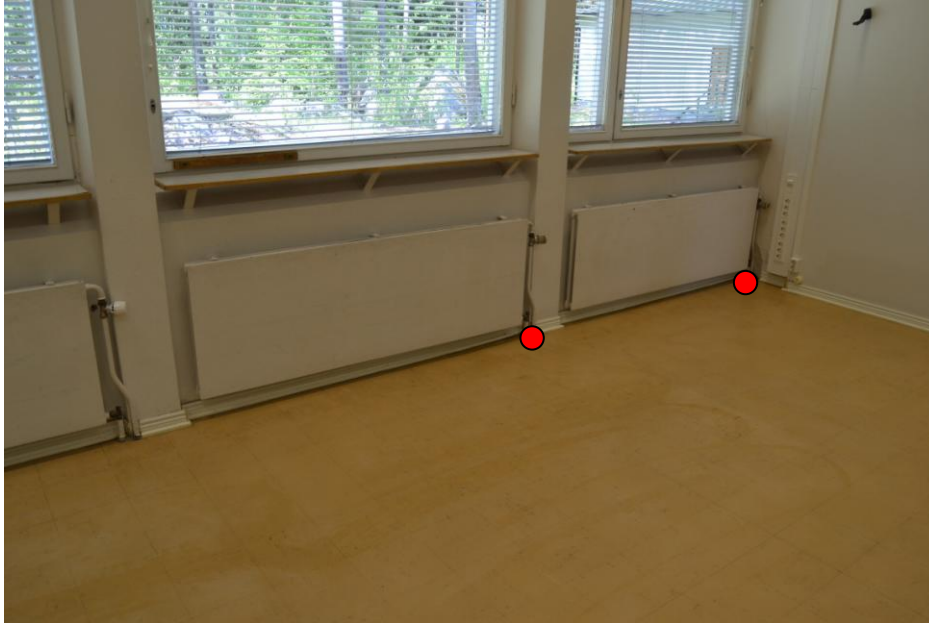
7.Käytävä: Ikkunan luokse ylöspäin.



8.Opetustila 4: Ulkoseinän ja haitariseinän nurkkaus (liikuntasauama).

Valokuvat ilmaisukohdista

LIITE 2.5



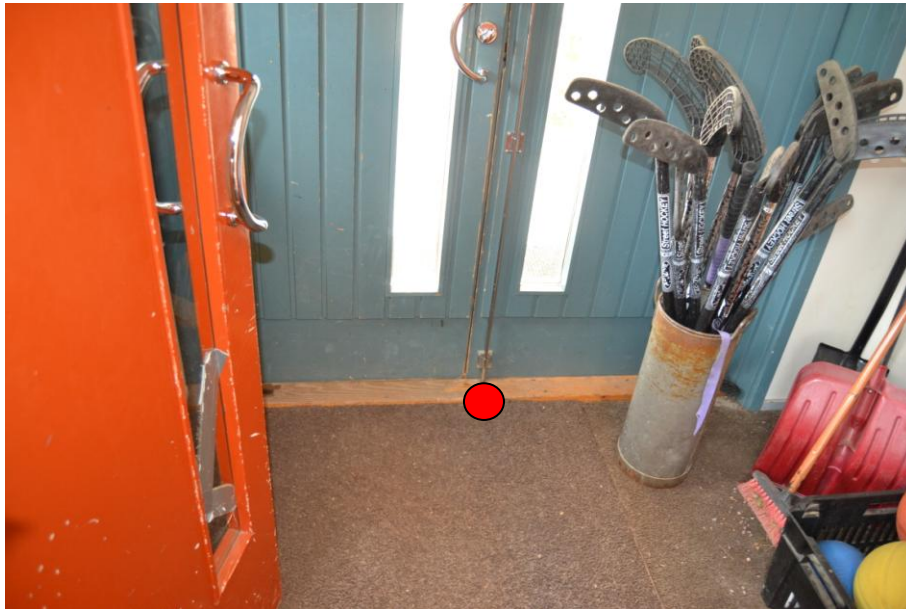
9.Opetustila 5: Ulkoseinustalta patterien läpivientien kohdasta.



10.Opetustila 5: Ulkoseinustalta patterin läpivienti ja kaapin alapuolinen metallisen luukun kannen kohta.

Valokuvat ilmaisukohdista

LIITE 2.6



11.Tuulikaappi: Ulko-oven luokse.



12.Teknisen työn luokka: Ulkokulmauksen nurkkaukseen kaapin eteen.

Valokuvat ilmaisukohdista

LIITE 2.7

Opetustilat opettajien asunnoissa:



13.Tila 105 A: ilmanvaihtokoneen eteen.



14.Eteinen 108 A: Kellariin johtavan oven eteen.

Erilliset valokuvat kohteesta

LIITE 2.8



Sadeveden syöksytorven alapuolinen kaivo on soran tukkima. Kuva etupihan puolelta.



Irronnut salaojaputken alaosa. Sadevesi pääsee kastelemaan sokkelia. Kuva ilmaisu 2:n väliseinän kohdasta ulkoapäin.

Koirille opetetut homeet ja sienet

LIITE 3

1. Aspergillus fumigatus
2. Aspergillus ochraceus
3. Aspergillus penicillioides / Aspergillus restrictus
4. Alternaria
5. Aureobasidium
6. Eurotium
7. Fusarium
8. Trichoderma
9. Aspergillus versicolor
10. Cladosporium
11. Penicillium
12. Gonathorodiella
13. Aspergillus niger
14. Aktinomykeettejä (sädesieniä)
15. Streptomykeetti (sädesieniä)
16. Hiivaa
17. Sterillää
18. Sphaeropsidales
19. Stachybotrys
20. Acremonium
21. P.variotii eli pekilosieni
22. Ulocladium
23. Wallemia SP.
24. Chaetomium
25. Engyodontium