

Kohteen osoite: Loviisan ruotsinkielinen koulukeskus, Gymnasium, Brandensteininkatu 27, 07900 Loviisa
Kartoituspäivämäärä: 12.4.2016

KOHTEEN RAPORTTI HOMEKOIRAN TEKEMÄSTÄ KARTOITUKSESTA



Loviisan ruotsinkielinen koulukeskus

Gymnasium

Brandensteininkatu 27

07900 Loviisa

Kohteen osoite: Loviisan ruotsinkielinen koulukeskus, Gymnasium, Brandensteininkatu 27, 07900 Loviisa
Kartoituspäivämäärä: 12.4.2016

Kohde: Loviisan ruotsinkielinen koulukeskus
Gymnasium
Brandensteininkatu 27
07900 Loviisa

Tilaaaja: Loviisan kaupunki, tilapalvelu
Tilapäällikkö Antti Kinnunen
Kuningattarenkatu 15 B
PL 11
07901 Loviisa

Yhteyshenkilönä suunnitteluinsinööri Mikko Mattinen
044 055 5437
mikko.mattinen@loviisa.fi

Tehtävä: Tehdä kohteen omistajan havaintojen vuoksi rakenteissa mahdollisesti olevien homevaurioiden kartoitus.

Tarkastuspäivä: Tarkastuksen suoritti 12.4.2016 homekoiraohjaaja Saara Pulkkinen
Homekoirat S&S:stä koirilla Jyrki, SPU Ratsumestarin Lucifer ja Mauri, SPU Evergrey's Radulf sekä Jarmo, BPKMU Lazarus.

Käytetyt apuvälineet: Digitaalikamera, Nikon D3100a.

Rajaukset: Rajaukset merkitty liitteen 1 pohjakuvaan.

Läsnäolijat: Suunnitteluinsinööri Mikko Mattinen, Emilia Peterson, Mika Kärkkäinen, Tero Lätti sekä Sampsä Väntsi/Homekoirat S&S.

Kartoituksen syy: Home-epäily ja korjaustarpeen kartoitus.

Raportti toimitetaan: Tilaajalle.

Koiramme on koulutettu ilmaisemaan n. 20 home- ja mikrobikasvustoa (ks. liite 3), joita tavataan yleisesti kosteus- ja homevaurioituneissa kohteissa. Koira ilmaisee homekasvuston siitä kohtaa mistä se saa voimakkaimman hajun home- ja/tai mikrobikasvustosta. Koira ei kerro kuinka paljon hometta on, mistä homeesta on kyse, tai missä se tarkalleen ottaen sijaitsee. Yleisesti vaurio sijaitsee kuitenkin n. 1m. säteellä ilmaisukohdasta, joten saadaan varsin hyvä arvio siitä missä vaurio voi sijaita. Koira ilmaisee **sekä kosteana, että kuivana olevan homevaurion**. Koiran tekemien ilmaisujen perusteella on aina suoritettava tarvittavat jatkotutkimukset homevaurion laajuuden ja vakavuuden määrittämiseksi. Jatkotutkimus ja korjaustoimenpiteiden suunnittelu on aina syytä teettää kosteus- ja homevaurioihin erikoistuneella asiantuntijalla. Asiantuntijaa pyydetään tarvittaessa olemaan koirien tekemistä ilmaisusta yhteydessä Homekoirat S&S:ään.

Tarkastuksen taustatiedot:

Sää: + 11 °C, aurinkoinen.

Tiedot on saatu: Suunnitteluinsinööri Mikko Mattiselta.

Yleistiedot kohteesta: Koulukiinteistö, valmistunut vuonna 1909. Lisäosa on tehty 1950-luvulla. Kiinteistö on kolmessa kerroksessa. Kiinteistössä on lämmin ullakko sekä lämmin osakellari.

Alapohja on maanvarainen betonilaatta. Alapohjan eristemateriaali ei ole tiedossa.

Yläpohjan eristemateriaali on puru.

Ulkoseinät ovat tiilirakenteiset, ulkoverhouksena on rappauspinnoite.

Kattorakenne on harjakatto, vesikatto on uusittu vuonna 2000. Katemateriaalina on peltikate.

Sadevesikourut ja syöksytorvet on, sadevedet ohjataan maahan.

Kiinteistössä ei ole tulisijoja. Ilmanvaihto on hallittu tulo- ja poistojärjestelmä.

Lämmitysjärjestelmänä on vesikiertoinen patterijärjestelmä kaukolämmitteisenä.

Ohjaajan aistinvaraiset havainnot:

Ei aistinvaraisia havaintoja.

Koira ilmaisi seuraavat kohdat: (ks. pohjapiirros liite 1 ja kuvat ilmaisukohdista liite 2)

1. Huone 1.07: Vaatehallin oven viereinen nurkkaus (putkinousukuilu).
2. Huone 1.14: Ulkoseinän ja kuvaamataidon varaston seinän nurkkaus.
3. Opinto-ohjaushuone 2.02: Ulkoseinän nurkkaus.
4. Opettajainhuone 2.06: Ulkoseinän ja kirjaston seinän nurkkaus kaapin luokse.
5. Huone 2.08: Lattiassa oleva rakenneavauskohta.
6. Käytävä 3.03: Lavuaarin alapuolelta.
7. Kielistudio 3.19: Koroke ulkoseinän vierestä.
8. ATK-luokka 0.10: Ulkoseinän nurkkaus.
9. Opinto-ohjaajan tila 0.04: Ulkoseinän nurkkaus.
10. Terveystoimittajan huone 0.01: WC:n 0.03 seinän vastainen nurkkaus.
11. Koulupsykologin tila 0.06: Ulko-oven oikeanpuoleinen nurkkaus.

12. Siivouskeskus 0.12: Takaseinän luota.
13. Takimmainen varasto/keittiö 0.10: Väliseinän luota.
14. Siivouskeskus 012: Käytävän oven vierestä.
15. WC 0.17: Ulkoseinän luota.
16. Käytävä 0.18: Kaareva seinä koko seinustalta.
17. Siivoajien sosiaalitila 0.21: Käytävän vastaisen seinän molemmat nurkkaukset.
18. Kuvaamataito/valok tila 0.22: Siivoajien sosiaalitalan vastaisen seinän luota.
19. Oppilashuolto 0.31.2: Ulkoseinän nurkkaus.
20. Opetustila 0.32: Koko ulkoseinä.
21. Keramiikkapaja 0.35: Ilmaisut viereisen opetustilan puolelle ovien luokse (ks. erillinen valokuva huoneen tavaroista liitteestä 2).

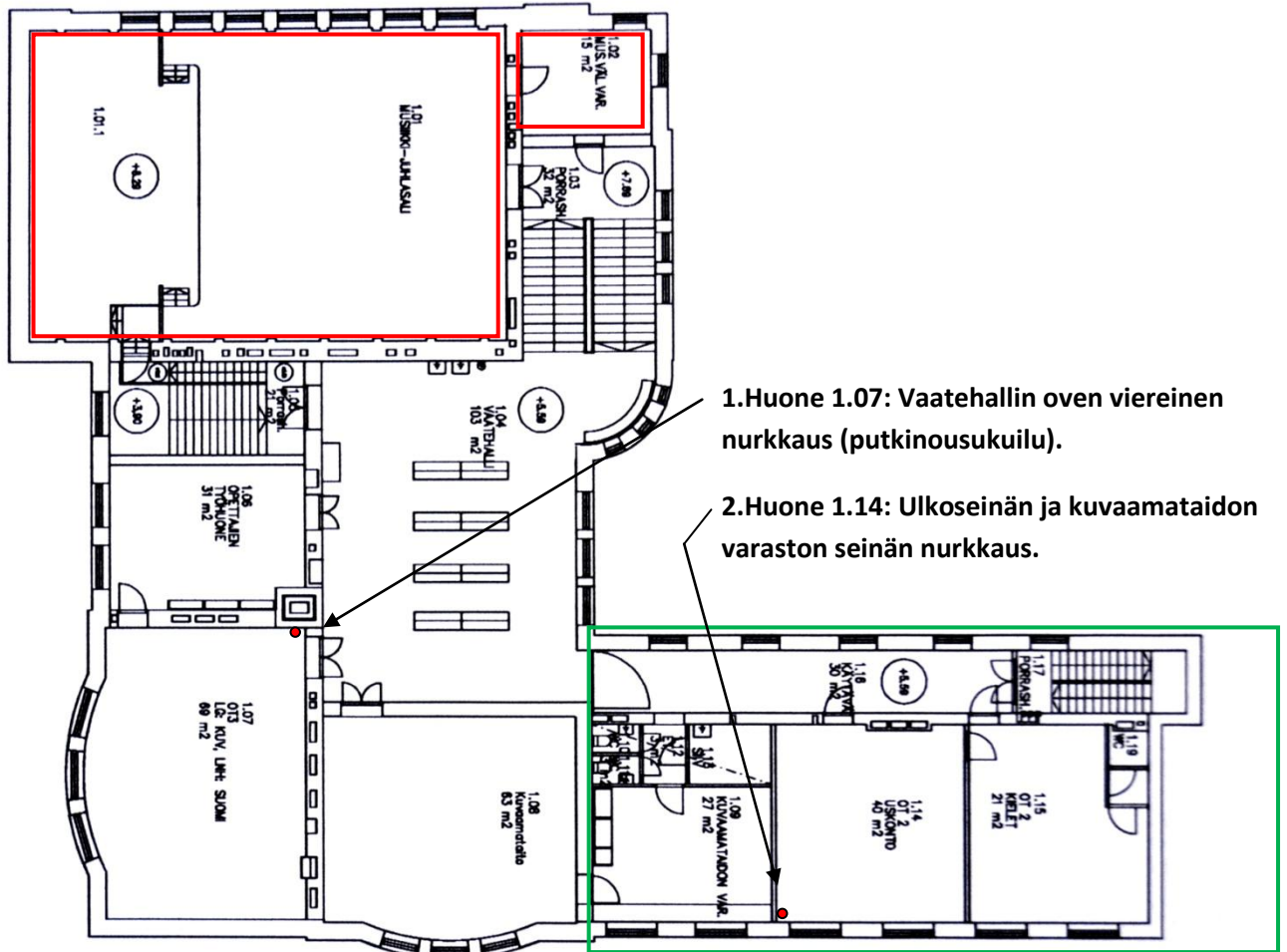
Liitteet:

1. Pohjapiirros kohteesta ja koiran tekemät merkkaukset
2. Valokuvat kohteesta
3. Koirille opetetut homeet ja sienet

Kartoitettavan kohteen pohjapiirros ja koiran tekemät merkkaukset

LIITE 1.1

1.kerros



1.Huone 1.07: Vaatehallin oven viereinen nurkkaus (putkinousukuilu).

2.Huone 1.14: Ulkoseinän ja kuvaamataidon varaston seinän nurkkaus.

 Uusi laajennusosa joka on tehty 1950-luvulla.

 Tilaa ei pystytty tarkastamaan koiralla.

Kartoitettavan kohteen pohjapiirros ja koiran tekemät merkkaukset

LIITE 1.2

2.kerros

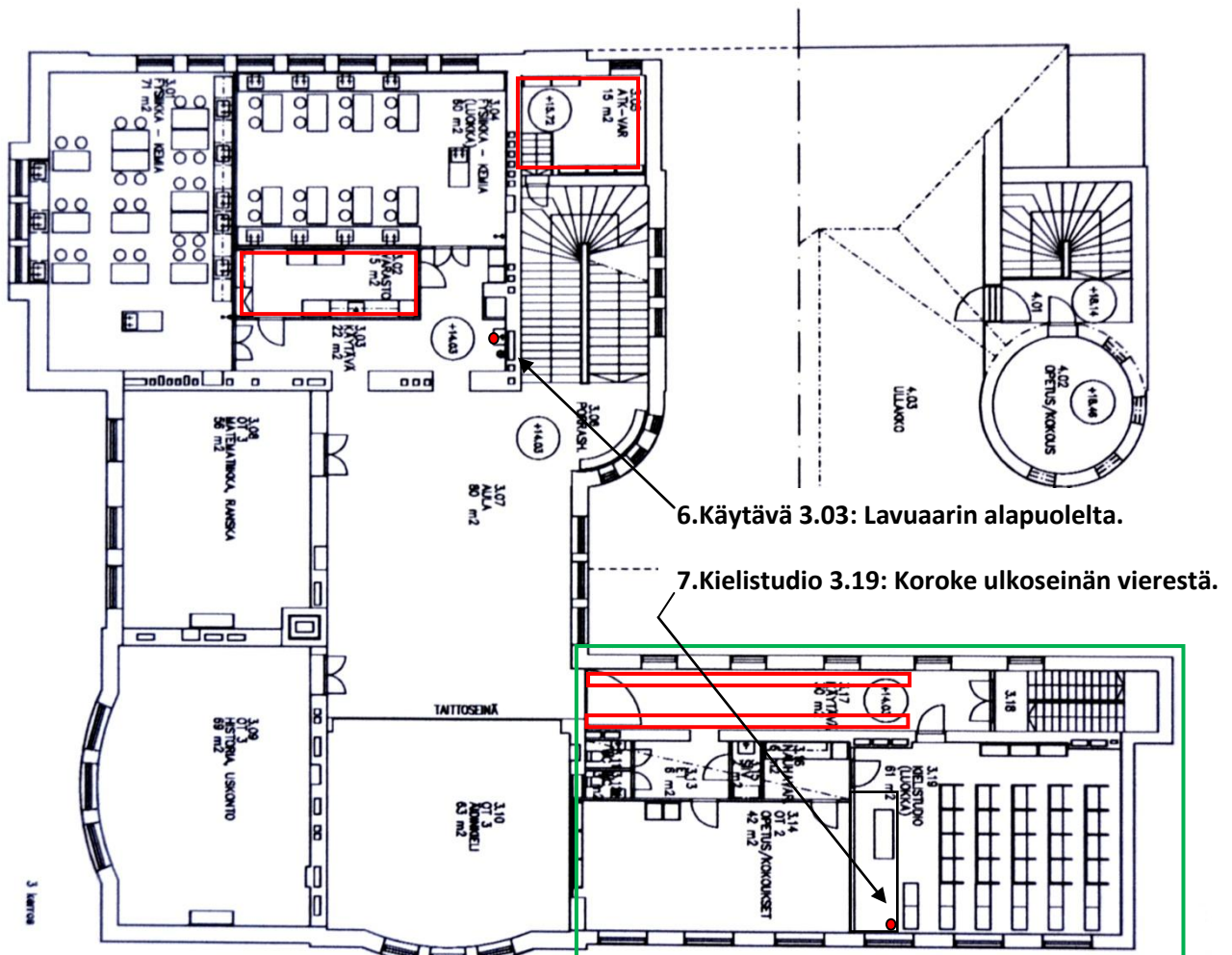


Uusi laajennusosa, joka on tehty 1950-luvulla.

Kartoitettavan kohteen pohjapiirros ja koiran tekemät merkkaukset

LIITE 1.3

3.kerros ja tornihuone



Uusi laajennusosa, joka on tehty 1950-luvulla.

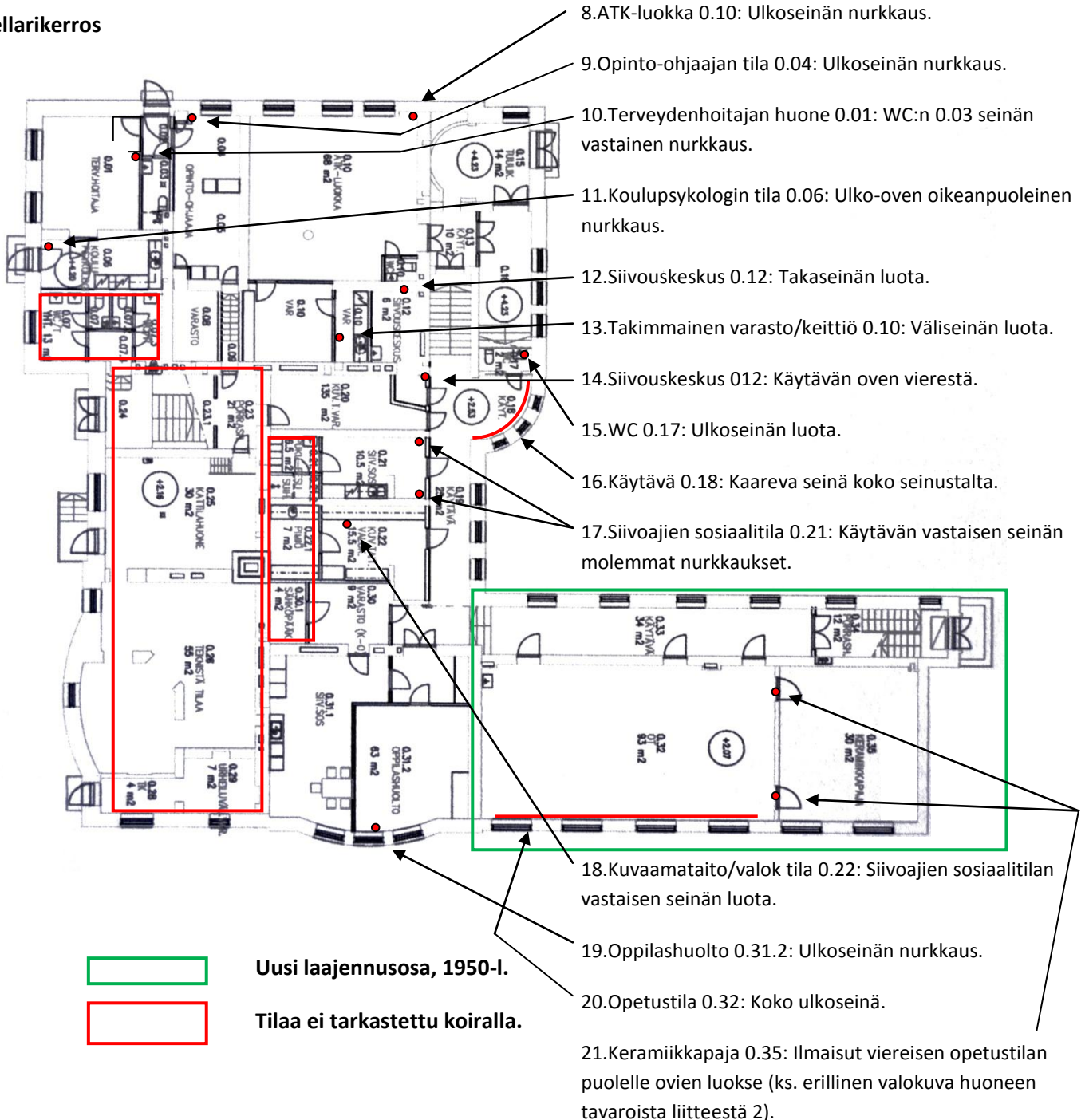


Tilaa ei pystytty tarkastamaan koiralla.

Kartoitettavan kohteen pohjapiirros ja koiran tekemät merkkaukset

LIITE 1.4

Kellarikerros



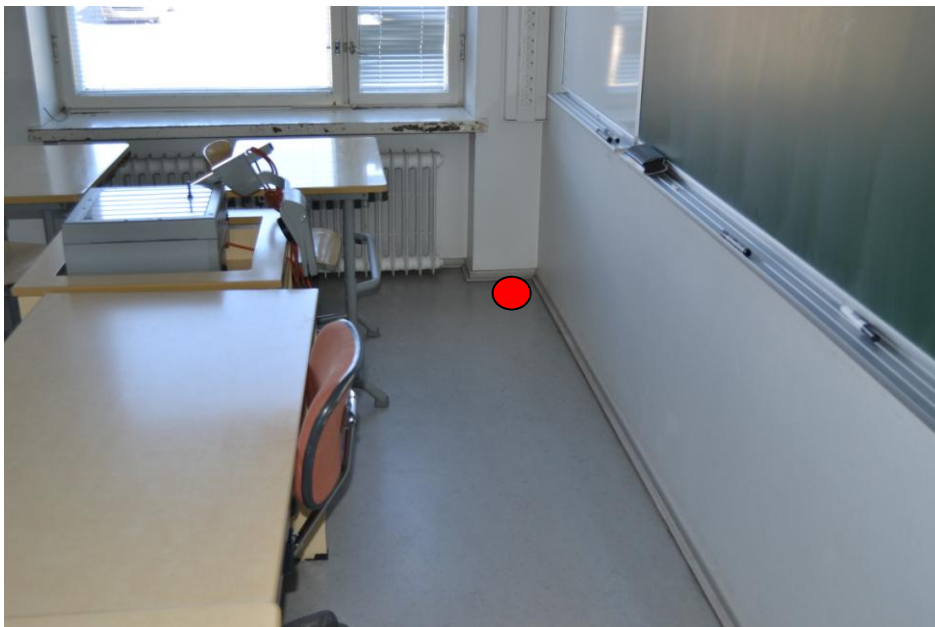
Kohteen osoite: Loviisan ruotsinkielinen koulukeskus, Gymnasium, Brandensteininkatu 27, 07900 Loviisa
Kartoituspäivämäärä: 12.4.2016

Valokuvat ilmaisukohdista

LIITE 2.1



1.Huone 1.07: Vaatehallin oven viereinen nurkkaus (putkinousukuilu).



2.Huone 1.14: Ulkoseinän ja kuvaamataidon varaston seinän nurkkaus.

Valokuvat ilmaisukohdista

LIITE 2.2



3.Opinto-ohjaushuone 2.02: Ulkoseinän nurkkaus.



4.Opettajainhuone 2.06: Ulkoseinän ja kirjaston seinän nurkkaus kaapin luokse.

Valokuvat ilmaisukohdista

LIITE 2.3



5.Huone 2.08: Lattiassa oleva rakenneavauskohta.



6.Käytävä 3.03: Lavuaarin alapuolelta.

Kohteen osoite: Loviisan ruotsinkielinen koulukeskus, Gymnasium, Brandensteininkatu 27, 07900 Loviisa
Kartoituspäivämäärä: 12.4.2016

Valokuvat ilmaisukohdista

LIITE 2.4



7.Kielistudio 3.19: Koroke ulkoseinän vierestä.



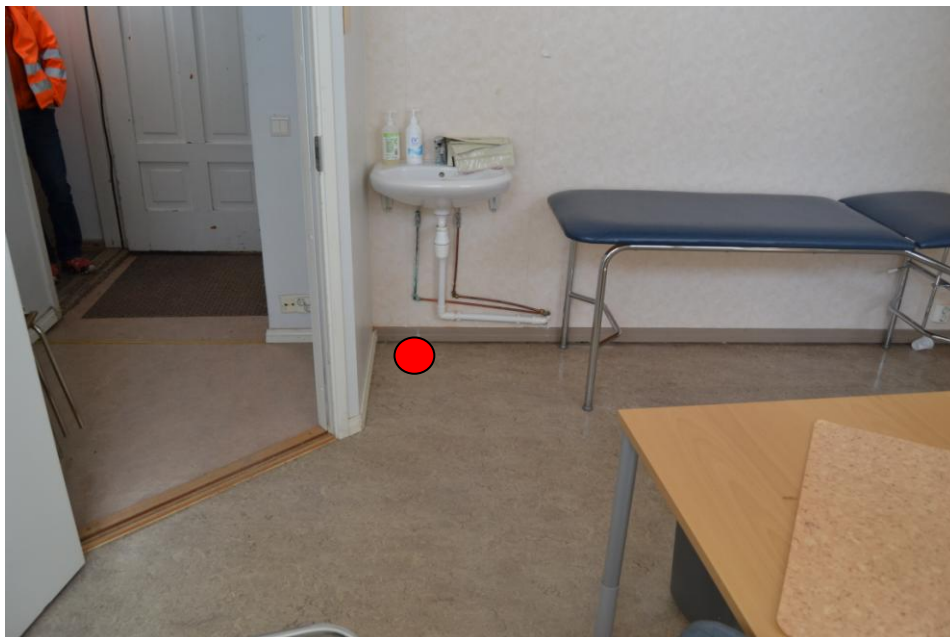
8.ATK-luokka 0.10: Ulkoseinän nurkkaus.

Valokuvat ilmaisukohdista

LIITE 2.5



9.Opinto-ohjaajan tila 0.04: Ulkoseinän nurkkaus.



10.Terveystenhoitajan huone 0.01: WC:n 0.03 seinän vastainen nurkkaus.

Valokuvat ilmaisukohdista

LIITE 2.6



11.Koulupsykologin tila 0.06: Ulko-oven oikeanpuoleinen nurkkaus.



12.Siivouskeskus 0.12: Takaseinän luota.

Valokuvat ilmaisukohdista

LIITE 2.7



13.Takimmainen varasto/keittiö 0.10: Väliseinän luota.



14.Siivouskeskus 012: Käytävän oven vierestä.

Valokuvat ilmaisukohdista

LIITE 2.8



15.WC 0.17: Ulkoseinän luota.



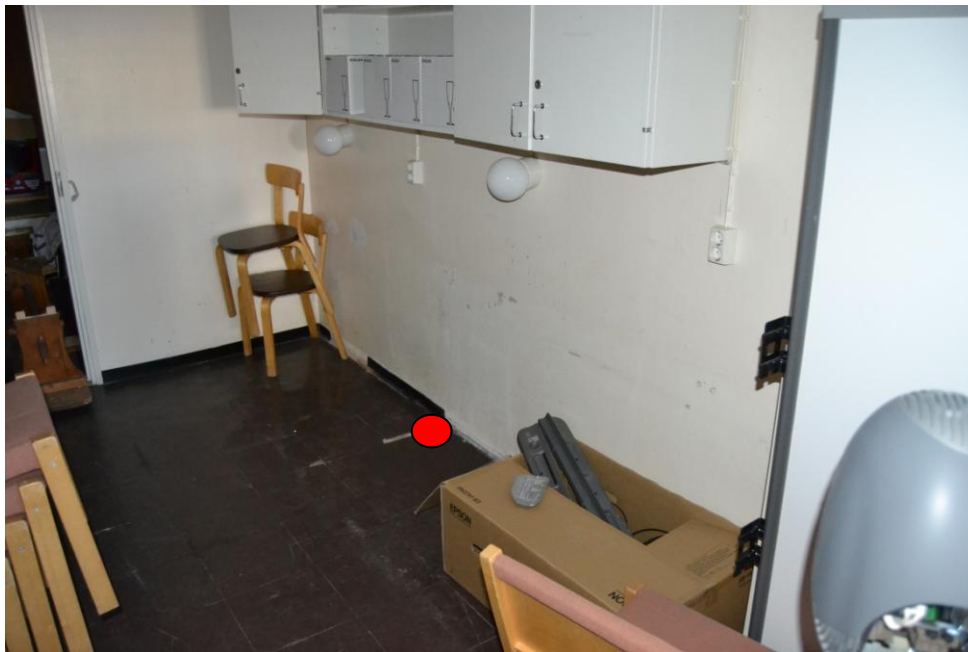
16.Käytävä 0.18: Kaareva seinä koko seinustalta.

Valokuvat ilmaisukohdista

LIITE 2.9



17.Siivoajien sosiaalitila 0.21: Käytävän vastaisen seinän molemmat nurkkaukset.



18.Kuvaamataito/valok tila 0.22: Siivoajien sosiaalitalan vastaisen seinän luota.

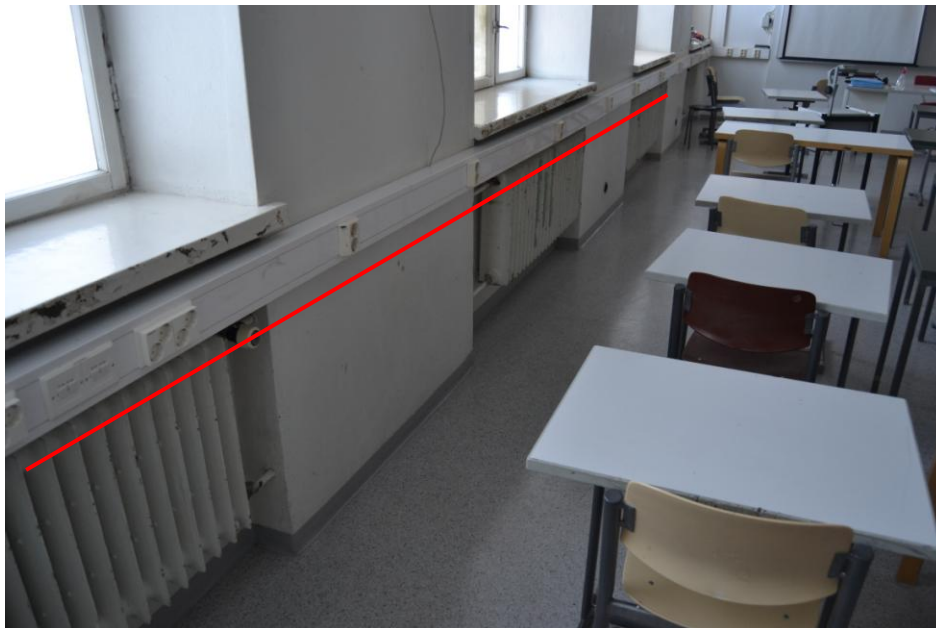
Kohteen osoite: Loviisan ruotsinkielinen koulukeskus, Gymnasium, Brandensteininkatu 27, 07900 Loviisa
Kartoituspäivämäärä: 12.4.2016

Valokuvat ilmaisukohdista

LIITE 2.10



19.Oppilashuolto 0.31.2: Ulkoseinän nurkkaus.



20.Opetustila 0.32: Koko ulkoseinä.

Kohteen osoite: Loviisan ruotsinkielinen koulukeskus, Gymnasium, Brandensteininkatu 27, 07900 Loviisa
Kartoituspäivämäärä: 12.4.2016

Valokuvat ilmaisukohdista

LIITE 2.11



21.Keramiikkapaja 0.35: Ilmaisut viereisen opetustilan puolelle ovien luokse.

Koirille opetetut homeet ja sienet

LIITE 3

1. *Aspergillus fumigatus*
2. *Aspergillus ochraceus*
3. *Aspergillus penicillioides* / *Aspergillus restrictus*
4. *Alternaria*
5. *Aureobasidium*
6. *Eurotium*
7. *Fusarium*
8. *Trichoderma*
9. *Aspergillus versicolor*
10. *Cladosporium*
11. *Penicillium*
12. *Gonathorodiella*
13. *Aspergillus niger*
14. Aktinomykeettejä (sädesieniä)
15. Streptomykeetti (sädesieniä)
16. Hiivaa
17. Sterilliä
18. Sphaeropsidales
19. *Stachybotrys*
20. *Acremonium*
21. *P.variotii* eli pekilosieni
22. *Ulocladium*
23. *Wallemia* SP.
24. *Chaetomium*
25. *Engyodontium*