

Kohteen osoite: Loviisan ruotsinkielinen koulukeskus, Högstadium, Brandensteininkatu 27, 07900 Loviisa
Kartoituspäivämäärä: 12.4.2016

KOHTEEN RAPORTTI HOMEKOIRAN TEKEMÄSTÄ KARTOITUKSESTA



Loviisan ruotsinkielinen koulukeskus

Högstadium

Brandensteininkatu 27

07900 Loviisa

Kohteen osoite: Loviisan ruotsinkielinen koulukeskus, Högstadium, Brandensteininkatu 27, 07900 Loviisa
Kartoituspäivämäärä: 12.4.2016

Kohde: Loviisan ruotsinkielinen koulukeskus
Högstadium
Brandensteininkatu 27
07900 Loviisa

Tilaaaja: Loviisan kaupunki, tilapalvelu
Tilapäällikkö Antti Kinnunen
Kuningattarenkatu 15 B
PL 11
07901 Loviisa

Yhteyshenkilönä suunnitteluinsinööri Mikko Mattinen
044 055 5437
mikko.mattinen@loviisa.fi

Tehtävä: Tehdä rakenteissa mahdollisesti olevien homevaurioiden kartoitus.

Tarkastuspäivä: Tarkastuksen suoritti 12.4.2016 homekoiraohjaaja Saara Pulkkinen
Homekoirat S&S:stä koirilla Jyrki, SPU Ratsumestarin Lucifer ja Mauri, SPU Evergrey's Radulf sekä Jarmo, BPKMU Lazarus.

Käytetyt apuvälineet: Digitaalikamera, Nikon D3100a.

Rajaukset: Rajaukset merkitty liitteen 1 pohjakuvaan.

Läsnäolijat: Suunnitteluinsinööri Mikko Mattinen, Emilia Peterson, Mika Kärkkäinen, Tero Lätti sekä Sampsa Väntsi/Homekoirat S&S.

Kartoituksen syy: Home-epäily ja korjaustarpeen kartoitus.

Raportti toimitetaan: Tilaajalle.

Koiramme on koulutettu ilmaisemaan n. 20 home- ja mikrobikasvustoa (ks. liite 3), joita tavataan yleisesti kosteus- ja homevaurioituneissa kohteissa. Koira ilmaisee homekasvuston siitä kohtaa mistä se saa voimakkaimman hajun home- ja/tai mikrobikasvustosta. Koira ei kerro kuinka paljon hometta on, mistä homeesta on kyse, tai missä se tarkalleen ottaen sijaitsee. Yleisesti vaurio sijaitsee kuitenkin n. 1m. säteellä ilmaisukohdasta, joten saadaan varsin hyvä arvio siitä missä vaurio voi sijaita. Koira ilmaisee **sekä kosteana, että kuivana olevan homevaurion**. Koiran tekemien ilmaisujen perusteella on aina suoritettava tarvittavat jatkotutkimukset homevaurion laajuuden ja vakavuuden määrittämiseksi. Jatkotutkimus ja korjaustoimenpiteiden suunnittelu on aina syytä teettää kosteus- ja homevaurioihin erikoistuneella asiantuntijalla. Asiantuntijaa pyydetään tarvittaessa olemaan koirien tekemistä ilmaisuista yhteydessä Homekoirat S&S:ään.

Tarkastuksen taustatiedot:

Sää: + 11 °C, aurinkoinen.

Tiedot on saatu: Suunnitteluinsinööri Mikko Mattiselta.

Yleistiedot kohteesta: Koulukiinteistö, valmistunut vuonna 1969. Kiinteistö on kahdessa kerroksessa. Kiinteistössä ei ole ullakko, eikä kellaritiloja.

Alapohja on maanvarainen betonilaatta. Alapohjan eristemateriaalina toja-levy. Sokkelirakenne on valesokkeli.

Yläpohjan eristemateriaali ei ole tiedossa.

Ulkoseinät ovat osin tiili- ja osin betonivalurakenteiset. Ulkoverhouksena on tiiliverhous. Eristemateriaalina on mineraalivilla.

Kattorakenne on tasakatto, vesikatto on uusittu 1990-luvulla ja korjattu 3 vuotta sitten. Katemateriaalina on huopakate.

Sadevesikourut ja syöksytorvet on, sadevedet ohjataan kattokaivoilla sadevesikaivoon.

Kiinteistössä ei ole tulisijoja. Ilmanvaihto on hallittu tulo- ja poistojärjestelmä.

Lämmitysjärjestelmänä on vesikiertoinen patterijärjestelmä kaukolämmöllä.

Ohjaajan aistinvaraiset havainnot:

Sisälle tultaessa tuntuu tunkkainen haju.

Koira ilmaisi seuraavat kohdat: (ks. pohjapiirros liite 1 ja kuvat ilmaisukohdista liite 2)

1. Opetuskeittiö: Lattian alla kulkevien putkistojen luukku.
2. Opetuskeittiö: Ulkoseinän vierestä.
3. Opetuskodin keittiö: Pesualtaan luota.
4. Opetuskoti: Ulkoseinän nurkkaus.
5. Opetuskeittiö: Lattian alla kulkevien putkistojen luukku.
6. Opetuskeittiö: Ulkoseinän vierestä.
7. Opetuskeittiö: Ulkoseinän vierestä.
8. WC: WC-istuimen vierestä kotelointi.
9. WC: WC-istuimen vierestä lattia.
10. WC: Lavuaarin alta.

11. WC: Lavuaarin alta.
12. Opettajainhuone: Ulkoseinän luota käytävän oven vierestä.
13. Käytävä: Lattian alla kulkevien putkistojen luokku.
14. Maant-biologia luokka: Käytävän vastaisen seinän luota.
15. Maant-biologia luokka: Varaston ja viereisen maant-biologialuokan seinien nurkkaus.
16. Maant-biologia luokka: Ulkoseinän ja viereisen maant-biologialuokan vastaisen seinän nurkkaus.
17. Keittiön aputila: Hissikuilun luota.
18. Äidinkielen luokka: Ulkoseinän keskimmäisen pilarin luota.
19. Ruokailusali: Näyttämön edestä näyttämön alle.
20. Sosiaalitila: Suihkuhuone.
21. Emännän huone: Ulkoseinän vierestä.
22. Kuivavarasto: Lattia.
23. Keittiö: Hissikuilun luota.
24. Keittiö: Ulkoseinän luota.
25. Keittiö: Tasojen alle.
26. Ruokailutila: Ulkoseinän luokse.
27. Kieliluokka: Käytävän ja matematiikkaluokan seinien nurkkaus lavuaarin alle.
28. Matematiikkaluokka: Käytäväseinien nurkkaus lavuaarin alle.

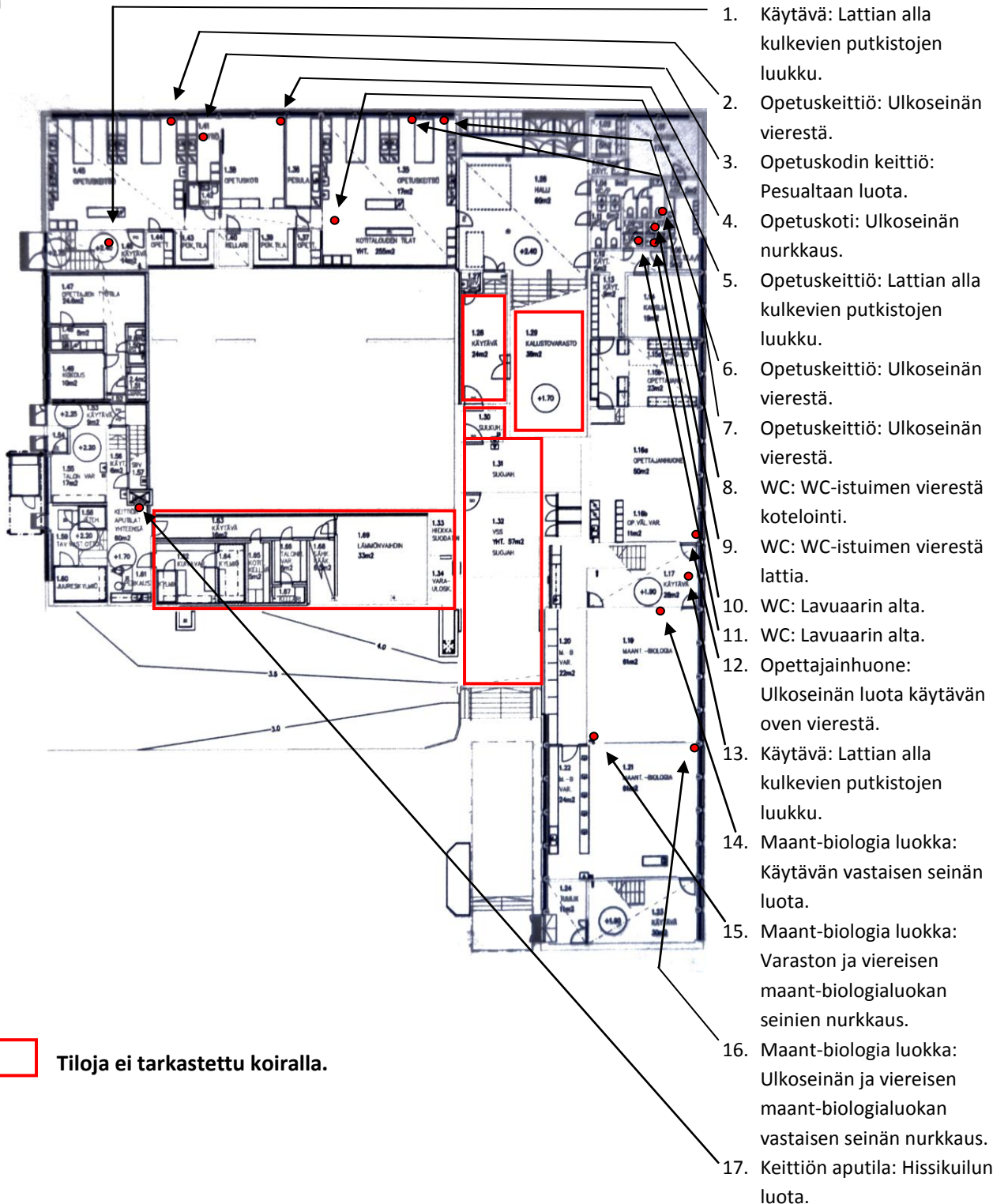
Liitteet:

1. Pohjapiirros kohteesta ja koiran tekemät merkkaukset
2. Valokuvat kohteesta
3. Koirille opetetut homeet ja sienet

Kartoitettavan kohteen pohjapiirros ja koiran tekemät merkkaukset

LIITE 1.1

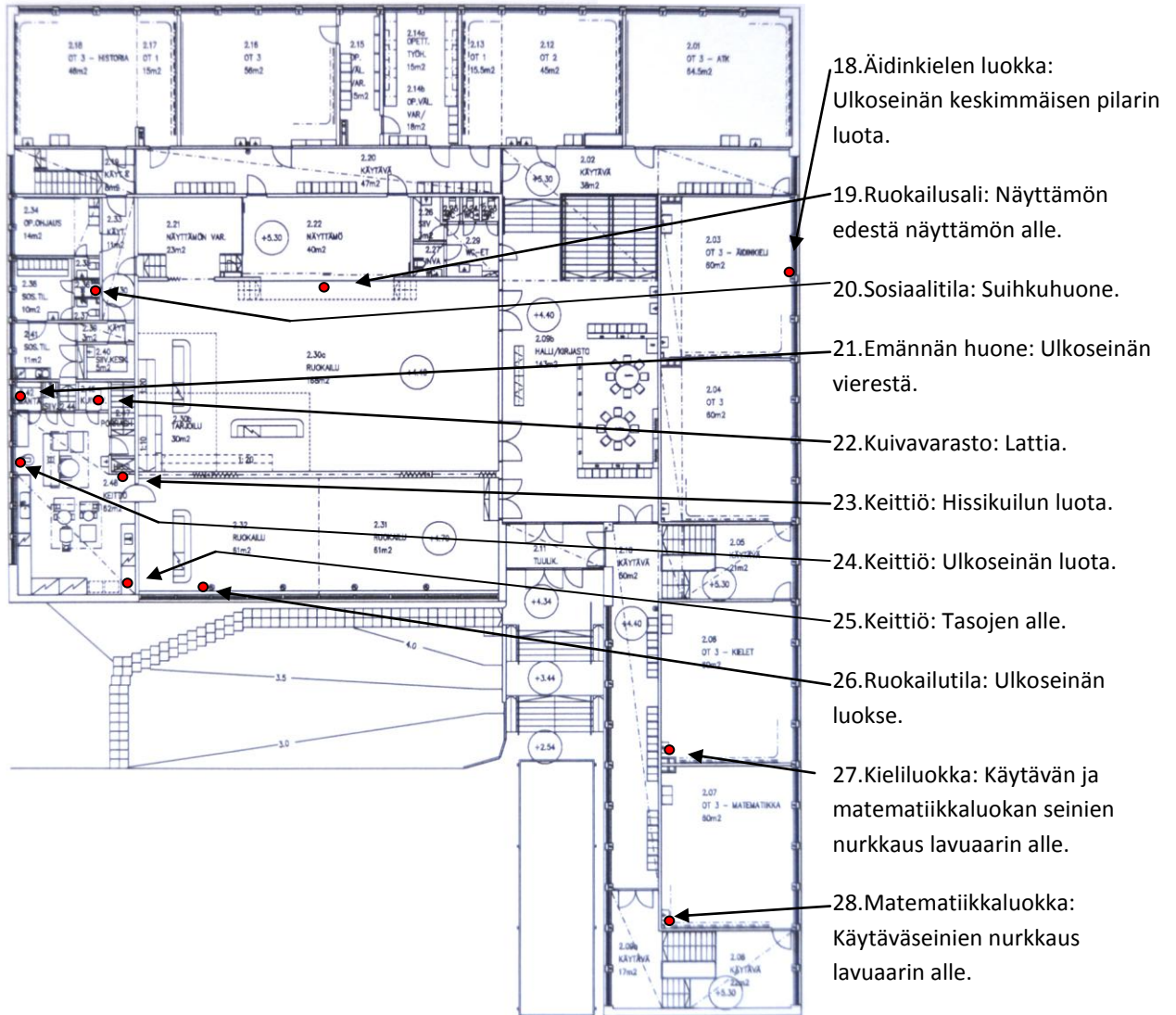
Alakerta



Kartoitettavan kohteen pohjapiirros ja koiran tekemät merkkaukset

LIITE 1.2

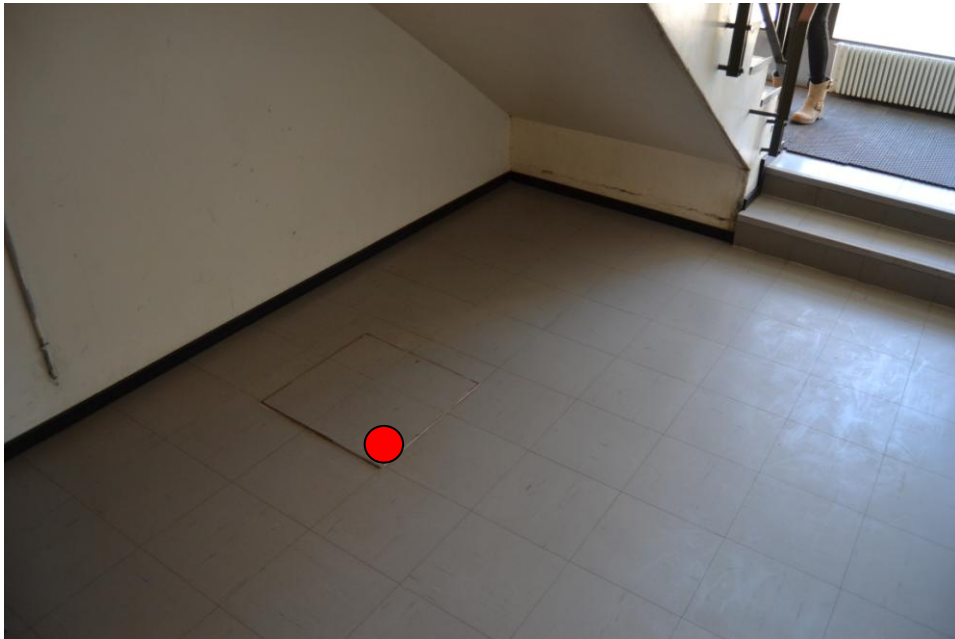
Yläkerta



Näyttämön alapuolista tilaa ei pystytty tarkastamaan koiralla.

Valokuvat ilmaisukohdista

LIITE 2.1



1.Käytävä: Lattian alla kulkevien putkistojen luukku.



2.Opetuskeittiö: Ulkoseinän vierestä.

Valokuvat ilmaisukohdista

LIITE 2.2



3.Opetuskodin keittiö: Pesualtaan luota.



4.Opetuskoti: Ulkoseinän nurkkaus.

Kohteen osoite: Loviisan ruotsinkielinen koulukeskus, Högstadium, Brandensteininkatu 27, 07900 Loviisa
Kartoituspäivämäärä: 12.4.2016

Valokuvat ilmaisukohdista

LIITE 2.3



5.Opetuskeittiö: Lattian alla kulkevien putkistojen luukku.



6.Opetuskeittiö: Ulkoseinän vierestä.

Valokuvat ilmaisukohdista

LIITE 2.4



7.Opetuskeittiö: Ulkoseinän vierestä.



8.WC: WC-istuimen vierestä kotelointi.

Valokuvat ilmaisukohdista

LIITE 2.5



9.WC: WC-istuimen vierestä lattia.



10.WC: Lavuaarin alta.

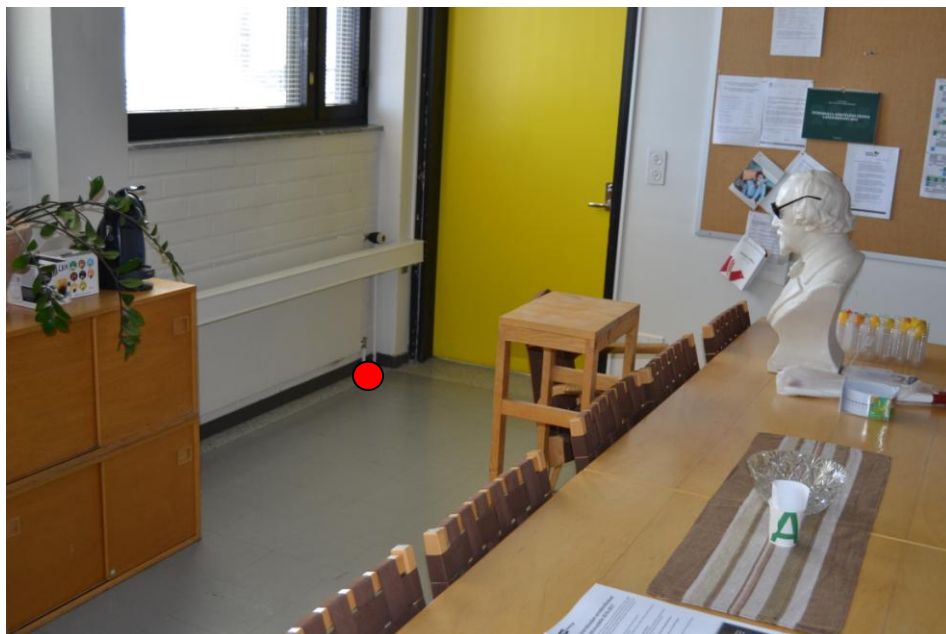
Kohteen osoite: Loviisan ruotsinkielinen koulukeskus, Högstadium, Brandensteininkatu 27, 07900 Loviisa
Kartoituspäivämäärä: 12.4.2016

Valokuvat ilmaisukohdista

LIITE 2.6



11.WC: Lavuaarin alta.



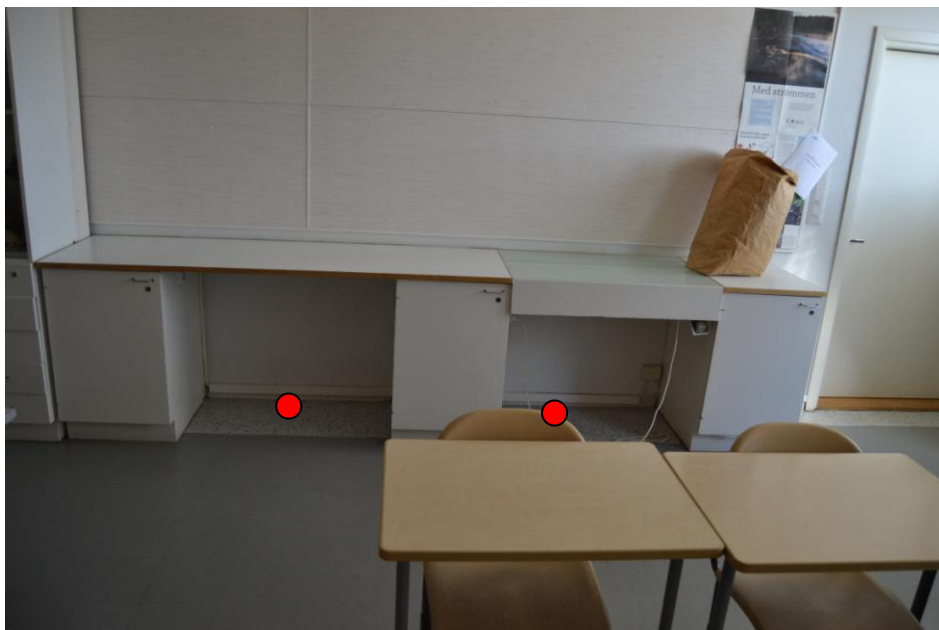
12.Opettajainhuone: Ulkoseinän luota käytävän oven vierestä.

Valokuvat ilmaisukohdista

LIITE 2.7



13.Käytävä: Lattian alla kulkevien putkistojen luukku.



14.Maant-biologia luokka: Käytävän vastaisen seinän luota.

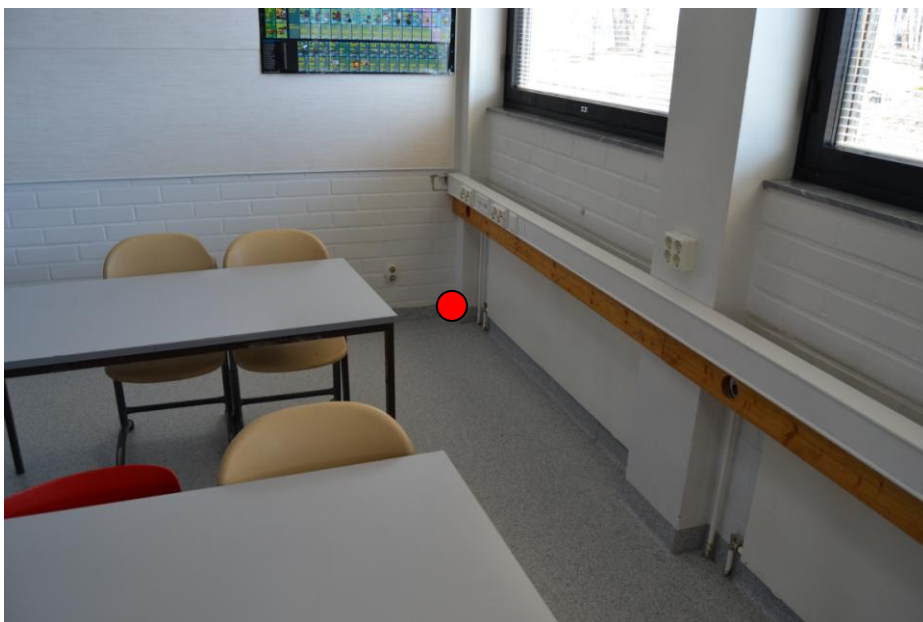
Kohteen osoite: Loviisan ruotsinkielinen koulukeskus, Högstadium, Brandensteininkatu 27, 07900 Loviisa
Kartoituspäivämäärä: 12.4.2016

Valokuvat ilmaisukohdista

LIITE 2.8



15.Maant-biologia luokka: Varaston ja viereisen maant-biologialuokan seinien nurkkaus.



16.Maant-biologia luokka: Ulkoseinän ja viereisen maant-biologialuokan vastaisen seinän nurkkaus.

Valokuvat ilmaisukohdista

LIITE 2.9



17.Keittiön aputila: Hissikuilun luota.



18.Äidinkielen luokka: Ulkoseinän keskimmäisen pilarin luota.

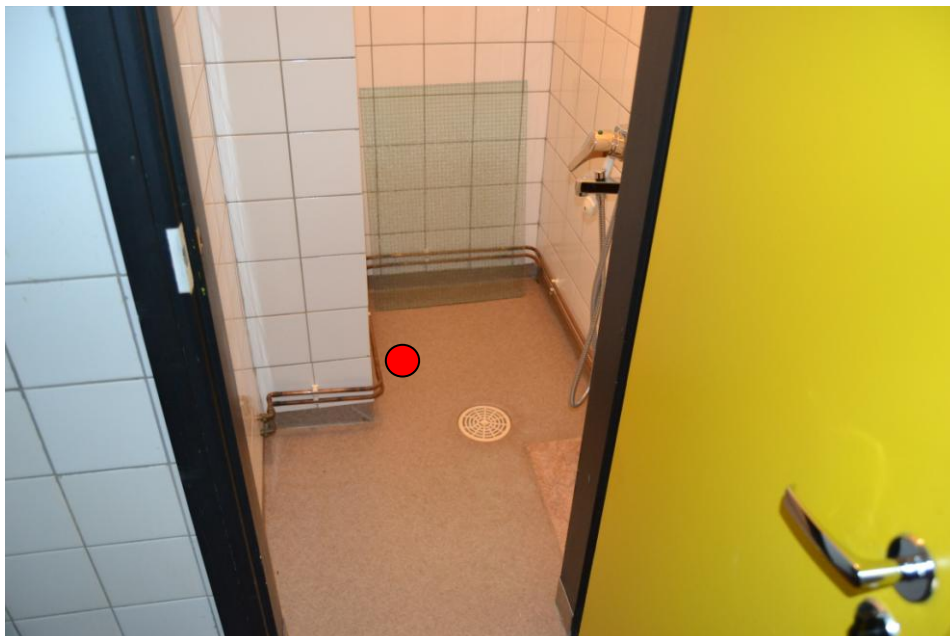
Kohteen osoite: Loviisan ruotsinkielinen koulukeskus, Högstadium, Brandensteininkatu 27, 07900 Loviisa
Kartoituspäivämäärä: 12.4.2016

Valokuvat ilmaisukohdista

LIITE 2.10



19.Ruokailusali: Näyttämön edestä näyttämön alle.



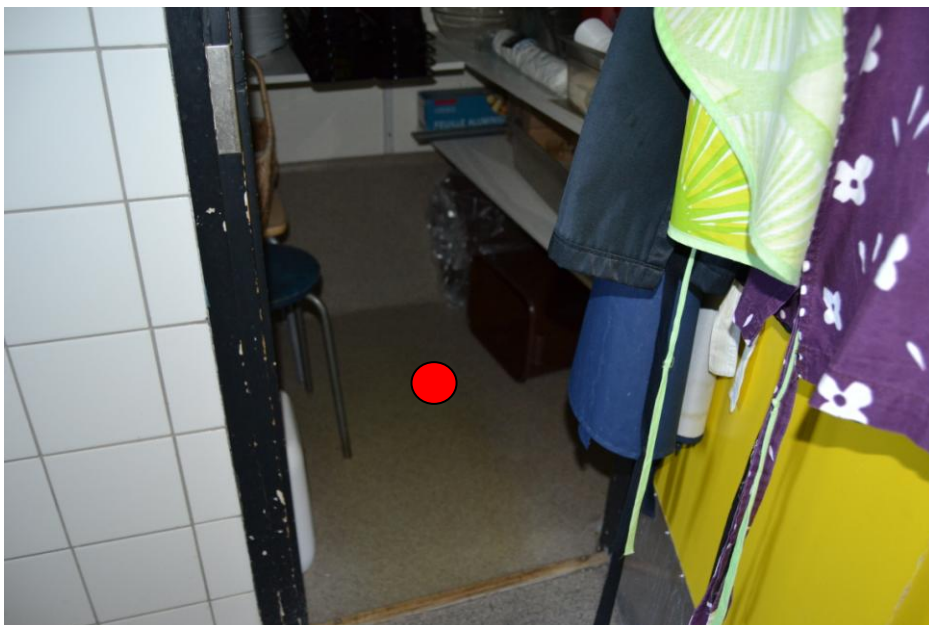
20.Sosiaalitila: Suihkuhuone.

Valokuvat ilmaisukohdista

LIITE 2.11



21.Emännän huone: Ulkoseinän vierestä.

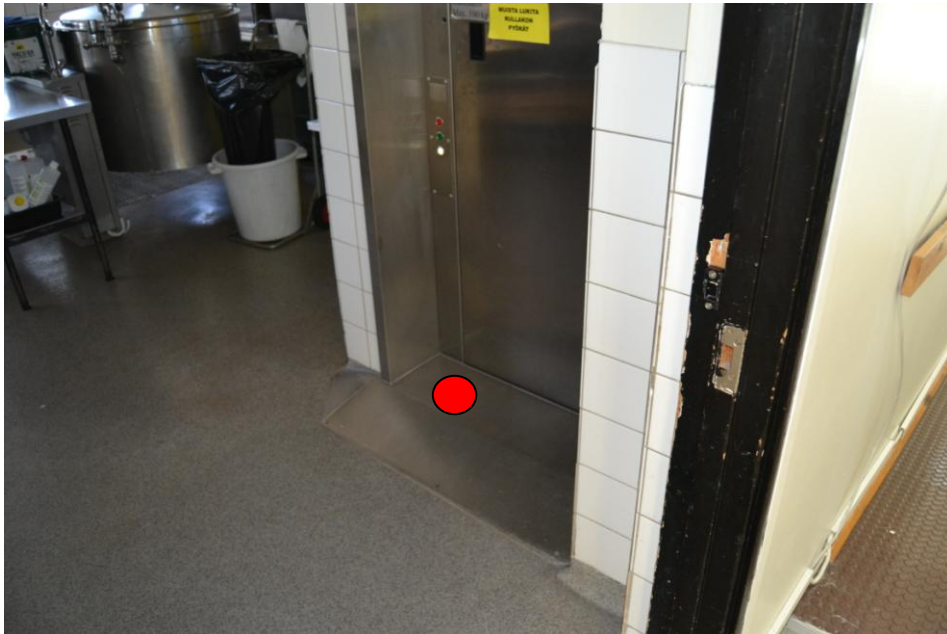


22.Kuivavarasto: Lattia.

Kohteen osoite: Loviisan ruotsinkielinen koulukeskus, Högstadium, Brandensteininkatu 27, 07900 Loviisa
Kartoituspäivämäärä: 12.4.2016

Valokuvat ilmaisukohdista

LIITE 2.12



23.Keittiö: Hissikuilun luota.



24.Keittiö: Ulkoseinän luota.

Kohteen osoite: Loviisan ruotsinkielinen koulukeskus, Högstadium, Brandensteininkatu 27, 07900 Loviisa
Kartoituspäivämäärä: 12.4.2016

Valokuvat ilmaisukohdista

LIITE 2.13



25.Keittiö: Tasojen alle.



26.Ruokailutila: Ulkoseinän luokse.

Kohteen osoite: Loviisan ruotsinkielinen koulukeskus, Högstadium, Brandensteininkatu 27, 07900 Loviisa
Kartoituspäivämäärä: 12.4.2016

Valokuvat ilmaisukohdista

LIITE 2.14



27. Kieliluokka: Käytävän ja matematiikkaluokan seinien nurkkaus lavuaarin alle.



28. Matematiikkaluokka: Käytäväseinien nurkkaus lavuaarin alle.

Koirille opetetut homeet ja sienet

LIITE 3

1. Aspergillus fumigatus
2. Aspergillus ochraceus
3. Aspergillus penicillioides / Aspergillus restrictus
4. Alternaria
5. Aureobasidium
6. Eurotium
7. Fusarium
8. Trichoderma
9. Aspergillus versicolor
10. Cladosporium
11. Penicillium
12. Gonathorodiella
13. Aspergillus niger
14. Aktinomykettejä (sädesieniä)
15. Streptomykeetti (sädesieniä)
16. Hiivaa
17. Sterilliä
18. Sphaeropsidales
19. Stachybotrys
20. Acremonium
21. P.variotii eli pekilosieni
22. Ulocladium
23. Wallemia SP.
24. Chaetomium
25. Engyodontium