

Kohteen osoite: Loviisan ruotsinkielinen koulukeskus, Högstadium, työpajasiipi, Brandensteininkatu 27,  
07900 Loviisa

Kartoituspäivämäärä: 12.4.2016

## **KOHTEEN RAPORTTI HOMEKOIRAN TEKEMÄSTÄ KARTOITUKSESTA**



**Loviisan ruotsinkielinen koulukeskus**

**Högstadium, työpajasiipi**

**Brandensteininkatu 27**

**07900 Loviisa**

Kohteen osoite: Loviisan ruotsinkielinen koulukeskus, Högstadium, työpajasiipi, Brandensteininkatu 27,  
07900 Loviisa

Kartoituspäivämäärä: 12.4.2016

**Kohde:** Loviisan ruotsinkielinen koulukeskus  
Högstadium, työpajasiipi  
Brandensteininkatu 27  
07900 Loviisa

**Tilaaaja:** Loviisan kaupunki, tilapalvelu  
Tilapäällikkö Antti Kinnunen  
Kuningattarenkatu 15 B  
PL 11  
07901 Loviisa

Yhteyshenkilönä suunnitteluinsinööri Mikko Mattinen  
044 055 5437  
mikko.mattinen@loviisa.fi

**Tehtävä:** Tehdä kohteen rakenteissa mahdollisesti olevien homevaurioiden kartoitus.

**Tarkastuspäivä:** Tarkastuksen suoritti 12.4.2016 homekoiraohjaaja Saara Pulkkinen  
Homekoirat S&S:stä koirilla Jyrki, SPU Ratsumestarin Lucifer ja Mauri, SPU Evergrey's Radulf sekä Jarmo, BPKMU Lazarus.

**Käytetyt apuvälineet:** Digitaalikamera, Nikon D3100a.

**Rajaukset:** Rajaukset merkitty liitteen 1 pohjakuvaan.

**Läsnäolijat:** Suunnitteluinsinööri Mikko Mattinen, Emilia Peterson, Mika Kärkkäinen, Tero Lätti sekä Sampsä Väntsi/Homekoirat S&S.

**Kartoituksen syy:** Home-epäily ja korjaustarpeen kartoitus.

**Raportti toimitetaan:** Tilaajalle.

Koiramme on koulutettu ilmaisemaan n. 20 home- ja mikrobikasvustoa (ks. liite 3), joita tavataan yleisesti kosteus- ja homevaurioituneissa kohteissa. Koira ilmaisee homekasvuston siitä kohtaa mistä se saa voimakkaimman hajun home- ja/tai mikrobikasvustosta. Koira ei kerro kuinka paljon hometta on, mistä homeesta on kyse, tai missä se tarkalleen ottaen sijaitsee. Yleisesti vaurio sijaitsee kuitenkin n. 1m. säteellä ilmaisukohdasta, joten saadaan varsin hyvä arvio siitä missä vaurio voi sijaita. Koira ilmaisee **sekä kosteana, että kuivana olevan homevaurion**. Koiran tekemien ilmaisujen perusteella on aina suoritettava tarvittavat jatkotutkimukset homevaurion laajuuden ja vakavuuden määrittämiseksi. Jatkotutkimus ja korjaustoimenpiteiden suunnittelu on aina syytä teettää kosteus- ja homevaurioihin erikoistuneella asiantuntijalla. Asiantuntijaa pyydetään tarvittaessa olemaan koirien tekemistä ilmaisuihin yhteydessä Homekoirat S&S:ään.

Kohteen osoite: Loviisan ruotsinkielinen koulukeskus, Högstadium, työpajasiipi, Brandensteininkatu 27,  
07900 Loviisa

Kartoituspäivämäärä: 12.4.2016

#### Tarkastuksen taustatiedot:

Sää: + 11 °C, aurinkoinen.

Tiedot on saatu: Suunnitteluinsinööri Mikko Mattiselta.

Yleistiedot kohteesta: Koulukiinteistö, valmistunut vuonna 1969. Kiinteistö on yhdessä kerroksessa. Kiinteistössä ei ole ullakko, eikä kellaritiloja.

Alapohja on maanvarainen betonilaatta. Alapohjan eristemateriaalina toja-levy. Sokkelirakenne on valesokkeli.

Yläpohjan eristemateriaali ei ole tiedossa.

Ulkoseinät ovat osin tiili- ja osin betonivalurakenteiset. Ulkoverhouksena on tiiliverhous. Eristemateriaalina on mineraalivilla.

Kattorakenne on harjakatto. Katemateriaalina on peltikate.

Sadevesikourut ja syöksytorvet on.

Kiinteistössä ei ole tulisijoja. Ilmanvaihto on hallittu tulo- ja poistojärjestelmä.

Lämmitysjärjestelmänä on vesikiertoinen patterijärjestelmä kaukolämmöllä.

#### Ohjaajan aistinvaraiset havainnot:

Ei aistinvaraisia havaintoja.

Koira ilmaisi seuraavat kohdat: (ks. pohjapiirros liite 1 ja kuvat ilmaisukohdista liite 2)

1. Eteinen: Ulko-oven edessä olevan lattian alapuolisten putkistojen luukku.
2. WC: WC-istuimen vierestä.
3. WC: Lavuaarin alta.
4. Luokka 1: Ulkoseinän nurkkaus.
5. Käytävä: Entisten lavuaarien viemäriputkien kohdalta.
6. Verstaas: Lavuaarien alapuolelta.
7. Paja: Ulkoseinän ja maalaamon seinän välinen nurkkaus.
8. Käytävä: Lavuaarien alapuolelta.
9. Pesutila: Lavuaarin alta.
10. WC: WC-istuimen vierestä.
11. Puutyökoneita: Lattian alapuolisten putkistojen luukut (2 kpl)

Kohteen osoite: Loviisan ruotsinkielinen koulukeskus, Högstadium, työpajasiipi, Brandensteininkatu 27,  
07900 Loviisa

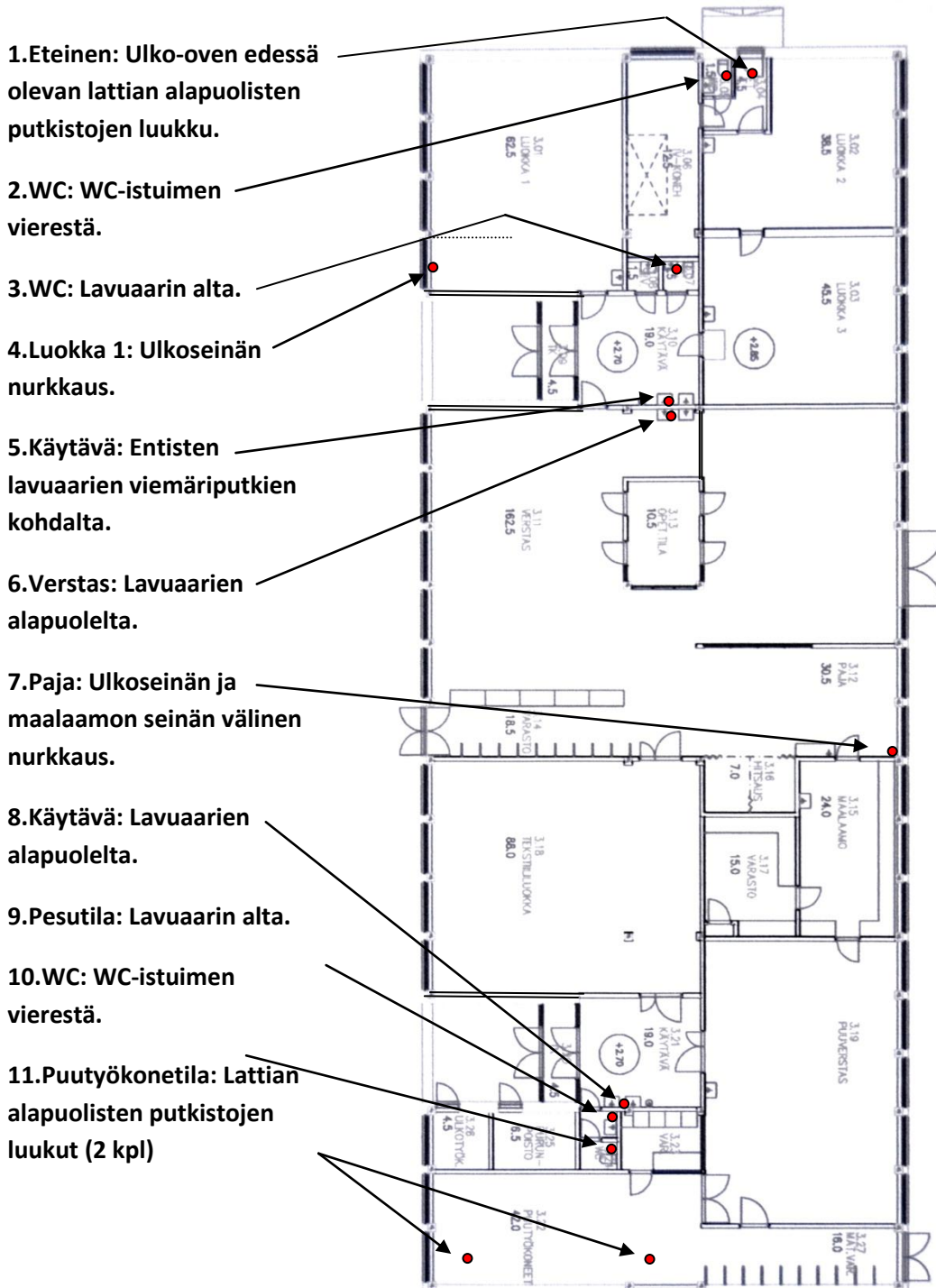
Kartoituspäivämäärä: 12.4.2016

**Liitteet:**

- 1. Pohjapiirros kohteesta ja koiran tekemät merkkaukset**
- 2. Valokuvat kohteesta**
- 3. Koirille opetetut homeet ja sienet**

Kartoitettavan kohteen pohjapiirros ja koiran tekemät merkkaukset

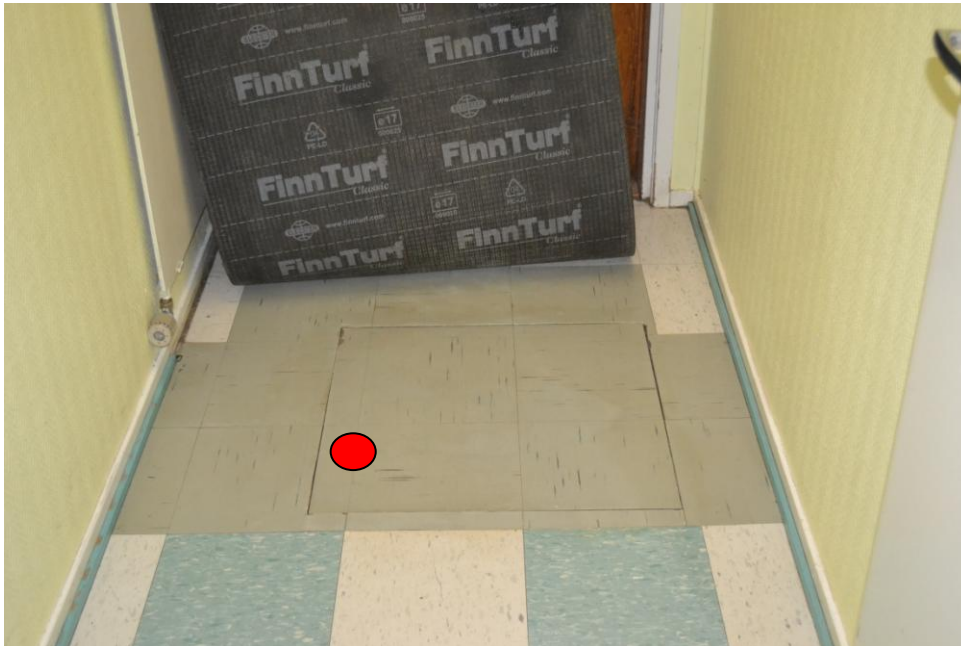
LIITE 1



Kohteen osoite: Loviisan ruotsinkielinen koulukeskus, Högstadium, työpajasiipi, Brandensteininkatu 27,  
07900 Loviisa  
Kartoituspäivämäärä: 12.4.2016

**Valokuvat ilmaisukohdista**

**LIITE 2.1**



**1.Eteinen: Ulko-oven edessä olevan lattian alapuolisten putkistojen luukku.**



**2.WC: WC-istuimen vierestä.**



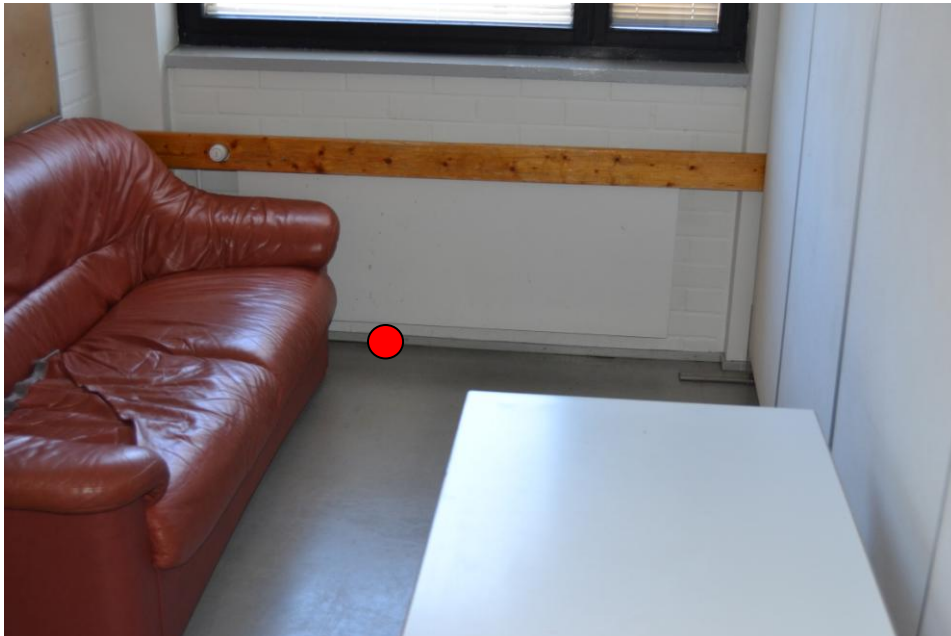
Kohteen osoite: Loviisan ruotsinkielinen koulukeskus, Högstadium, työpajasiipi, Brandensteininkatu 27,  
07900 Loviisa  
Kartoituspäivämäärä: 12.4.2016

**Valokuvat ilmaisukohdista**

**LIITE 2.2**



**3.WC: Lavuaarin alta.**

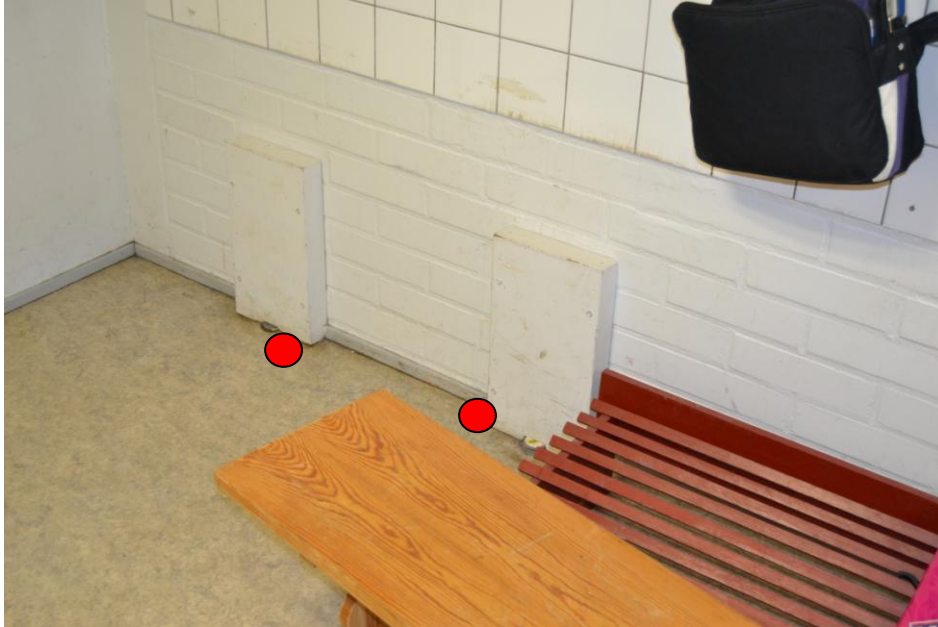


**4.Luokka 1: Ulkoseinän nurkkaus.**

Kohteen osoite: Loviisan ruotsinkielinen koulukeskus, Högstadium, työpajasiipi, Brandensteininkatu 27,  
07900 Loviisa  
Kartoituspäivämäärä: 12.4.2016

**Valokuvat ilmaisukohdista**

**LIITE 2.3**



**5.Käytävä: Entisten lavuaarien viemäriputkien kohdalta.**



**6.Verstas: Lavuaarien alapuolelta.**



Kohteen osoite: Loviisan ruotsinkielinen koulukeskus, Högstadium, työpajasiipi, Brandensteininkatu 27,  
07900 Loviisa  
Kartoituspäivämäärä: 12.4.2016

Valokuvat ilmaisukohdista

LIITE 2.4



7.Paja: Ulkoseinän ja maalaamon seinän välinen nurkkaus.



8.Käytävä: Lavuaarien alapuolelta.

Kohteen osoite: Loviisan ruotsinkielinen koulukeskus, Högstadium, työpajasiipi, Brandensteininkatu 27,  
07900 Loviisa  
Kartoituspäivämäärä: 12.4.2016

Valokuvat ilmaisukohdista

LIITE 2.5



9. Pesutila: Lavuaarin alta.



10. WC: WC-istuimen vierestä.

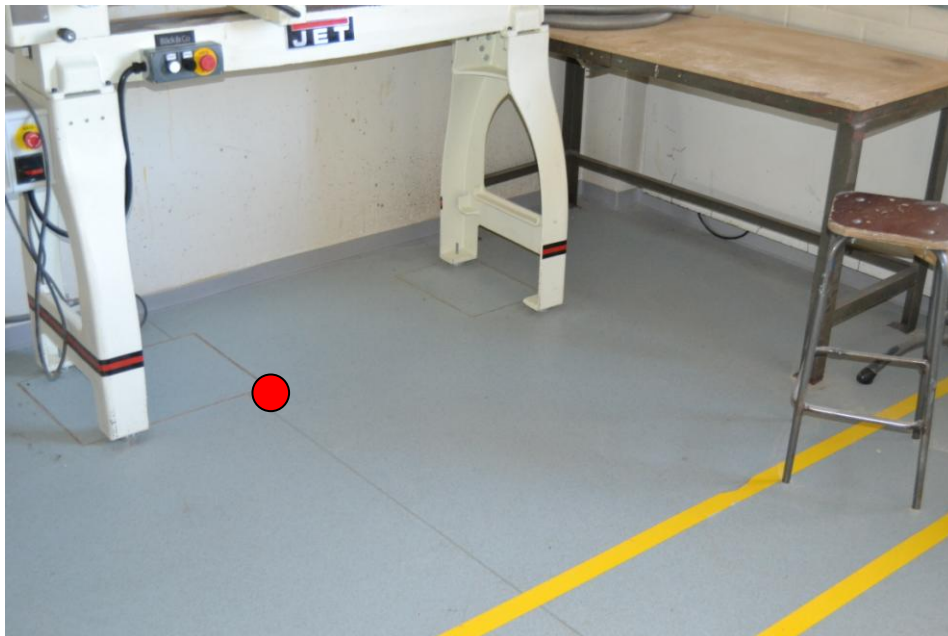
Kohteen osoite: Loviisan ruotsinkielinen koulukeskus, Högstadium, työpajasiipi, Brandensteininkatu 27,  
07900 Loviisa  
Kartoituspäivämäärä: 12.4.2016

Valokuvat ilmaisukohdista

LIITE 2.6



11.Puutyökonetila: Lattian alapuolisten putkistojen luukut (2 kpl)



11.Puutyökonetila: Lattian alapuolisten putkistojen luukut (2 kpl)

**Koirille opetetut homeet ja sienet**

**LIITE 3**

1. Aspergillus fumigatus
2. Aspergillus ochraceus
3. Aspergillus penicillioides / Aspergillus restrictus
4. Alternaria
5. Aureobasidium
6. Eurotium
7. Fusarium
8. Trichoderma
9. Aspergillus versicolor
10. Cladosporium
11. Penicillium
12. Gonathorodiella
13. Aspergillus niger
14. Aktinomykettejä (sädesieniä)
15. Streptomyketti (sädesieniä)
16. Hiivaa
17. Sterillää
18. Sphaeropsidales
19. Stachybotrys
20. Acremonium
21. P.variotii eli pekilosieni
22. Ulocladium
23. Wallemia SP.
24. Chaetomium
25. Engyodontium