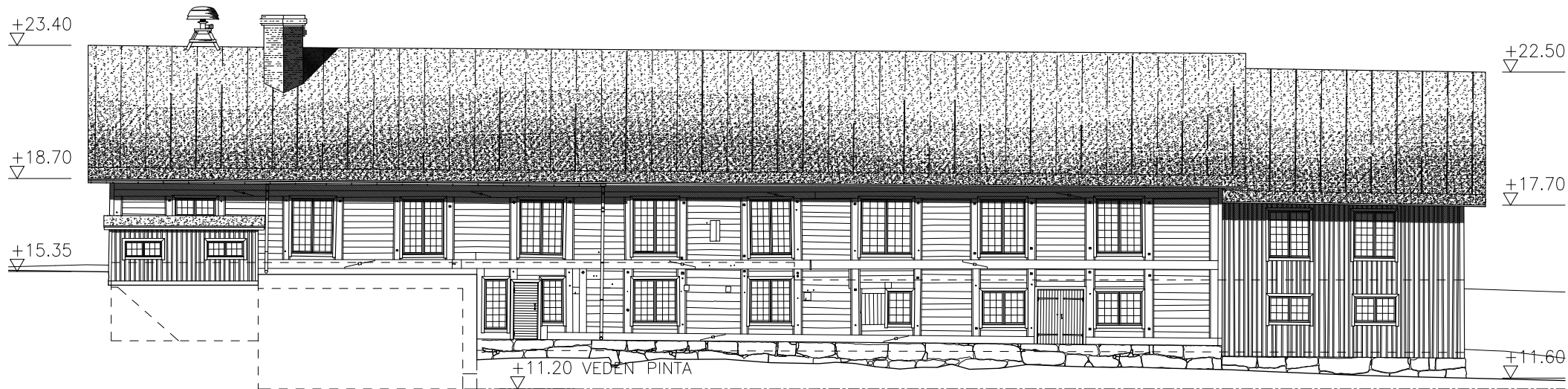
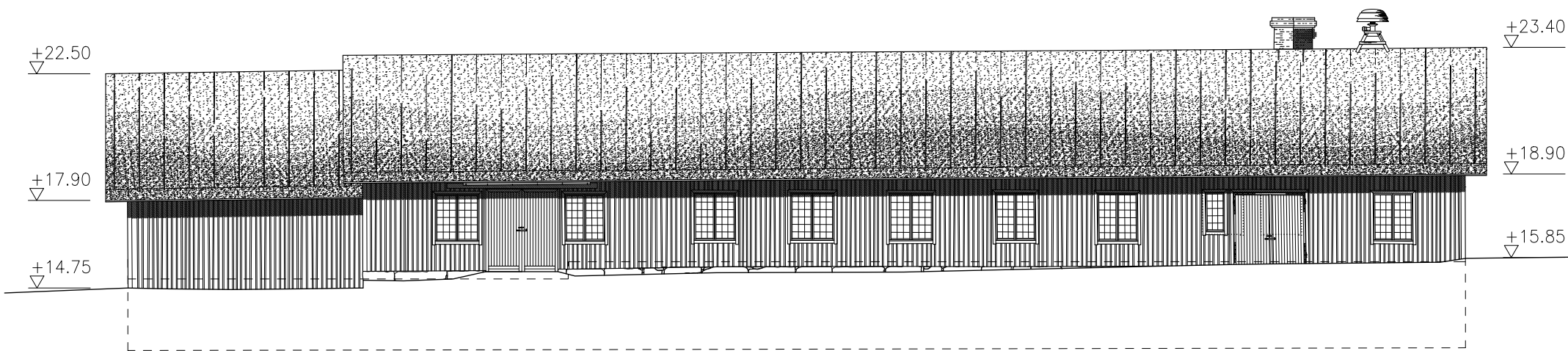


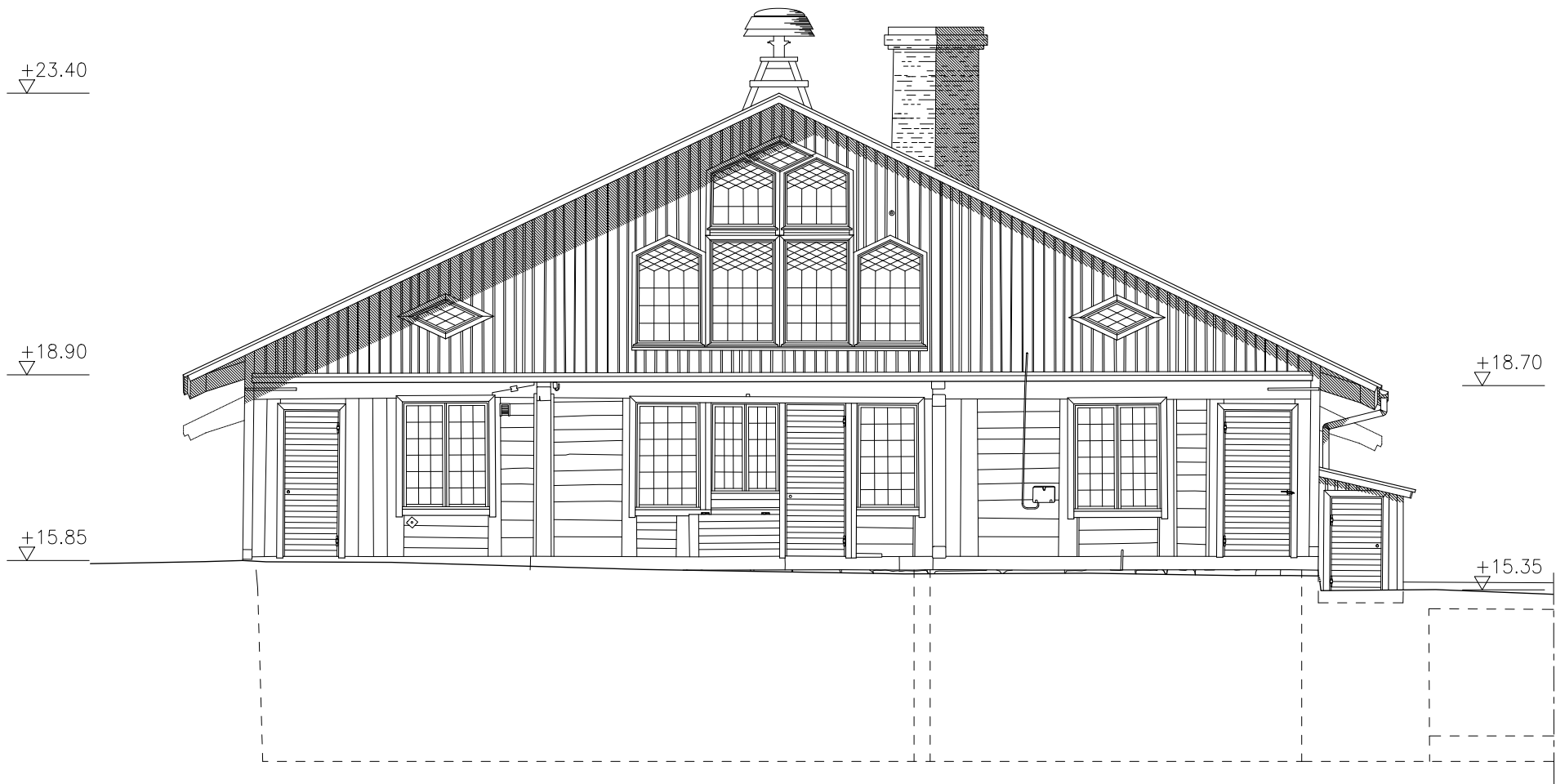
POHJAPIIRROS 1:200
ALAKERTA



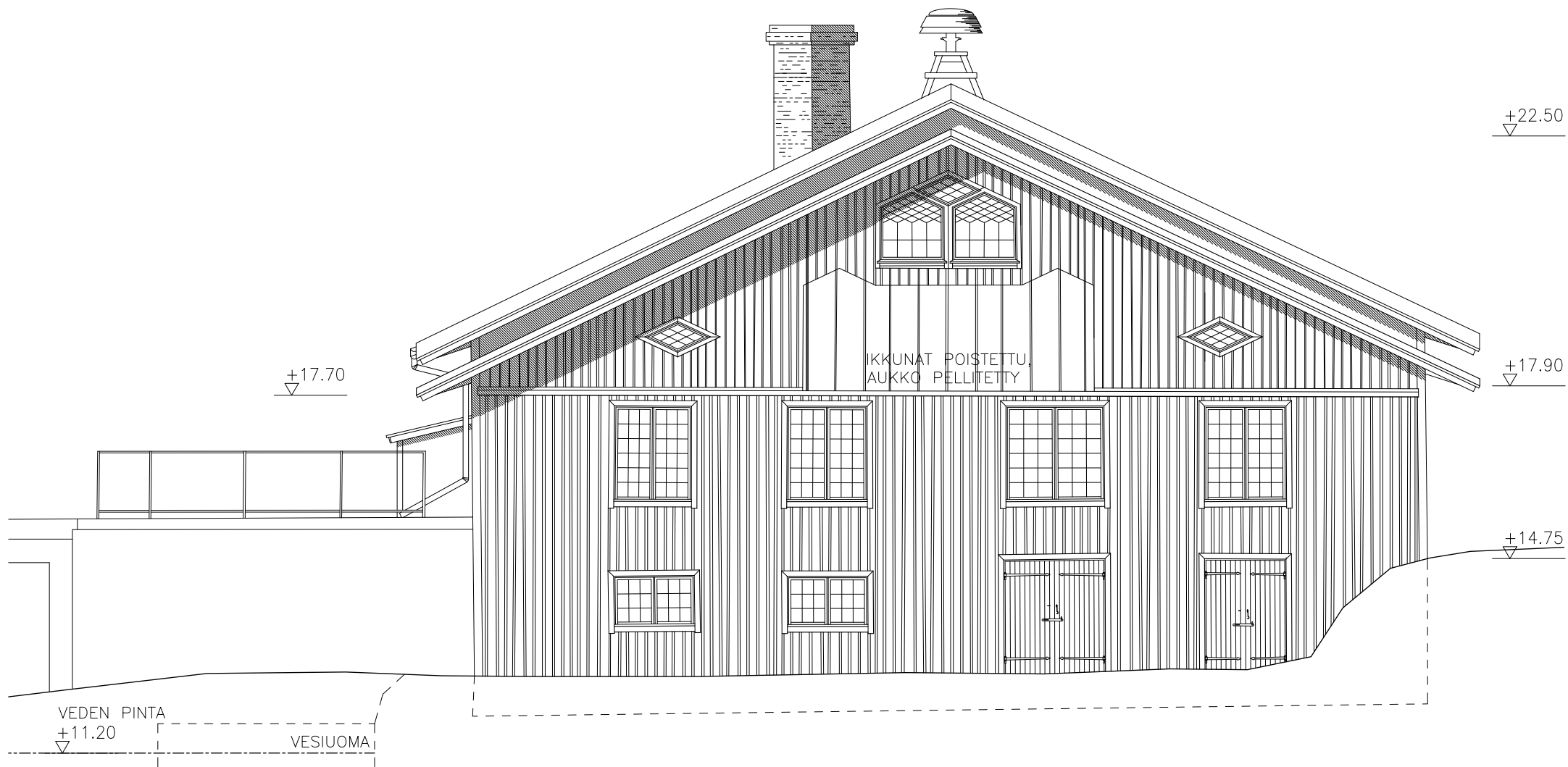
JULKISIVU LÄNTEEN



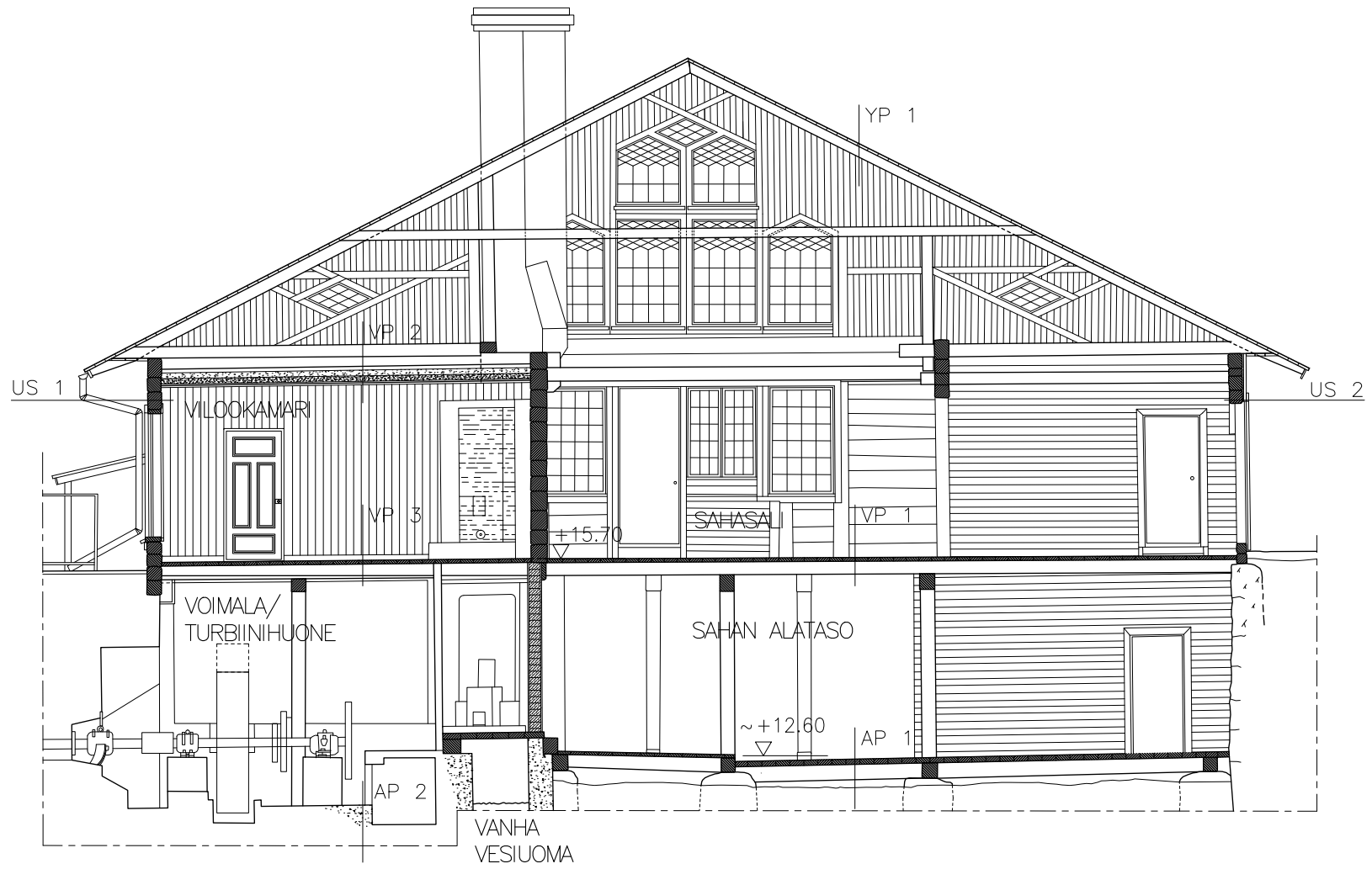
JULKISIVU ITÄÄN



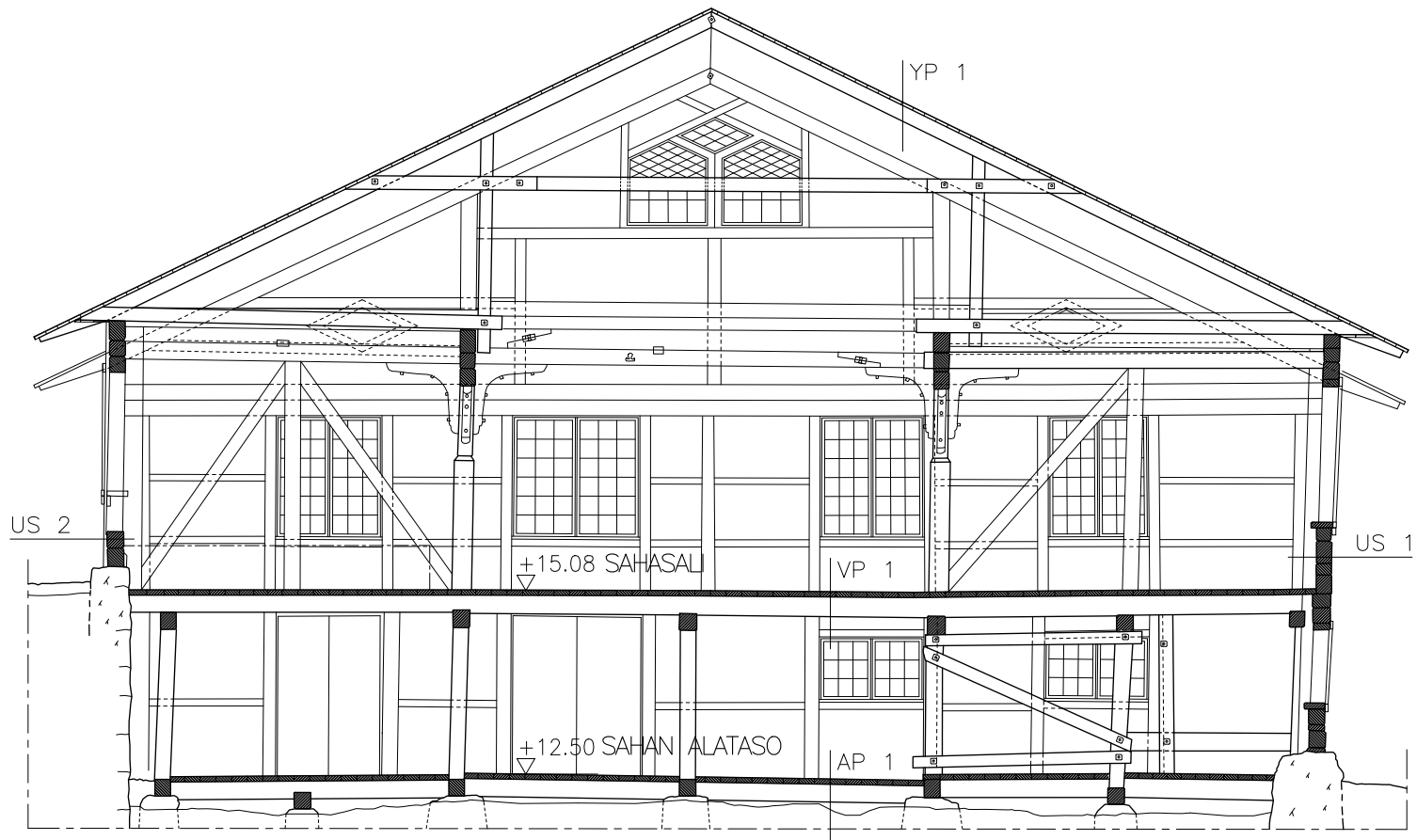
JULKISIVU POHJOISEEN



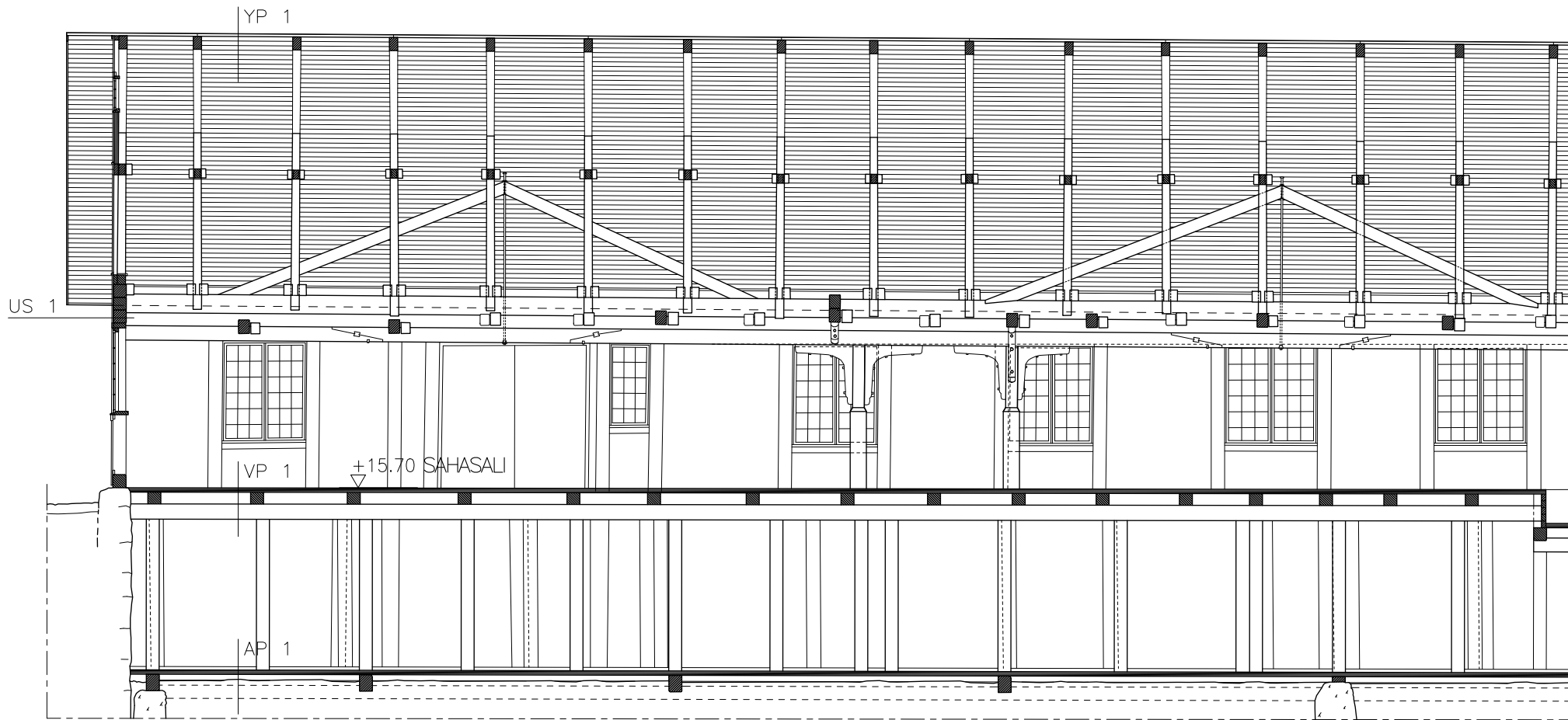
JULKISIVU ETELÄÄN



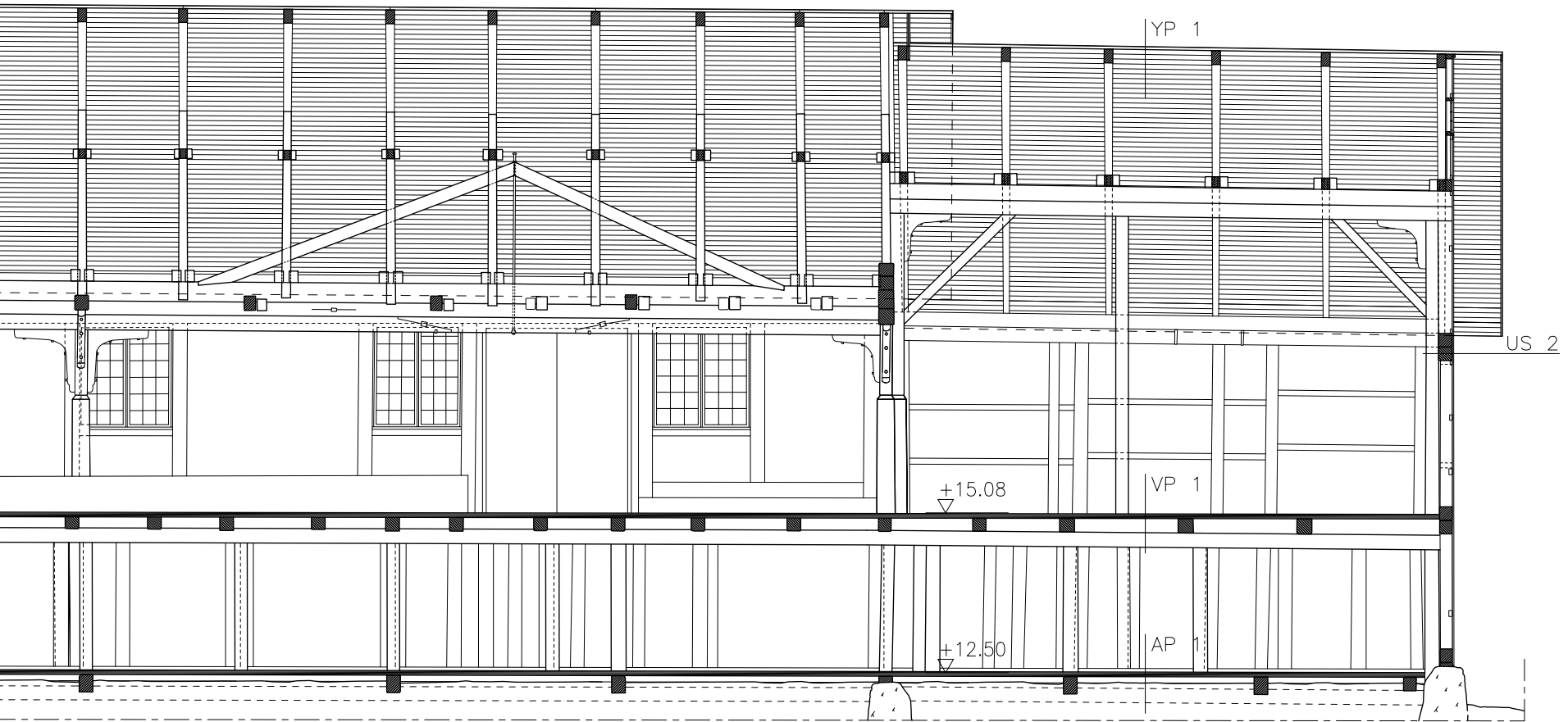
LEIKKAUS A-A



LEIKKAUS B-B



LEIKKAUS C-C



LEIKKAUS C-C

historia

1940-luku

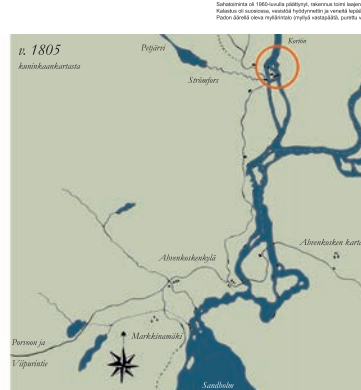


nykyaika

1990-luku



2000-luku



1800
1800-luvulla Ruotsin maantieteelliset oli väkäte ja uusia ruukkeja perustettiin maahan ja kokiin aarista Suomeen:
1816 Muta
1841 Bilmann
1848 Fogren
1849 Fiskars

1850
1854 60 kaaria X Kuutas kunnissa
1856 - 58 Sata Venäjää vastaan
1870 Oshergin ruukki perustettiin
1882 Oshergin ruukki perustettiin
1885 Teijan ruukki perustettiin
1886 Isännöitsijä perustettiin

1870
1771 James Watt teki höyrykoneen
1700 - 1721 Suuri Pohjan sota ja näikävuoDET
1714 - 1721 laavia
1721 Uudenkaupunginpiirissä
1722 Jälleperustettiin
1741 - 1743 Pikkuvuoksi
1743 Turun rauh
1748 Loviisan kaupunki perustetaan

1800-luvun alussa ruukissa oli käytössä 16 eri vesivoimaa. Käyttövoima saatiin vesistä 1800 saakka laajennettiin 1800 ruukin satovaltuus 1805 saha rakennettiin uudelleen
1817 Ruutingshyttää sai ruotsinkieliseksi viralliseksi nimensä Söderforsen skogensbruk Svenska Pappi sijain
1817 3-kulmainen keuhkokuume saattama 1770 Vrijgja af Forsellin kuoli joulukuun 4 päivänä
1850
1850 Fiskarin kankikauden välistä oli y 1480 kippunta
1860 Suomen markka otettiin käyttöön
1881 sähkön tulot ja luottoa vapautettiin rajoituksista
1887 46 Suuren rälssiväen
1870-luvulla ruudin hinta laski. Hilen ja puutavaran hinta nousi, etenkin rälssin markkina-arvo kasvoi. Tuotantoa rajoitettiin
1880 Antin Ahonin omistat 4 ruukki ja 14 sahaa

1900-luvulla
1900-luvulla suurin osa ruukin tuotannosta tuli sahausta, 10% maastalodesta ja 20% maaturusta
1920 sahan isännöitsijä vuorotteluin saavutettiin saamiseksi, vuorokauden kahdessa vuorossa oli y 240000 lakia, vuorovuorossa 40 työntekijä, jossa 10 laituratonta
1930 Sahausta uusittiin täysin sahausta, sahaustarvea laski, karsuutettiin ei tarvittu
1918 Srinforsin alustien hallinnolliset Karttulan Tehtait
1920-luvulla
1920-luvulla suurin osa ruukin tuotannosta tuli sahausta, 10% maastalodesta ja 20% maaturusta
1920 sahan isännöitsijä vuorotteluin saavutettiin saamiseksi, vuorokauden kahdessa vuorossa oli y 240000 lakia, vuorovuorossa 40 työntekijä, jossa 10 laituratonta
1930 Sahausta uusittiin täysin sahausta, sahaustarvea laski, karsuutettiin ei tarvittu
1918 Srinforsin alustien hallinnolliset Karttulan Tehtait

1947 perustettiin A. Ahnströmin muovitehdas ruukin, tuotettiin mm. laakkelista sähkösuojatuslaakkeita, herkköjä 175, lämpösäiliöitä 170000, sahan rakennusvälineitä sahalta kerrin rakennusvälineitä, peijissä maalia ja tilitehtaita tilia
1949 Ruukkiin ry - Oshergin työntekijät vaativat Suomenlinnan eristämättömyyden, viikkopalkkaa 1000, kassavaroja 1000000, kassavaroja 1000, kassavaroja 1000, kassavaroja 1000
1950-luvulla
1950-luvulla suurin osa ruukin tuotannosta tuli sahausta, 10% maastalodesta ja 20% maaturusta
1950 sahan isännöitsijä vuorotteluin saavutettiin saamiseksi, vuorokauden kahdessa vuorossa oli y 240000 lakia, vuorovuorossa 40 työntekijä, jossa 10 laituratonta
1960 Sahausta uusittiin täysin sahausta, sahaustarvea laski, karsuutettiin ei tarvittu
1918 Srinforsin alustien hallinnolliset Karttulan Tehtait

1800-luvulla Ruotsin maantieteelliset oli väkäte ja uusia ruukkeja perustettiin maahan ja kokiin aarista Suomeen:
1816 Muta
1841 Bilmann
1848 Fogren
1849 Fiskars

1850
1854 60 kaaria X Kuutas kunnissa
1856 - 58 Sata Venäjää vastaan
1870 Oshergin ruukki perustettiin
1882 Oshergin ruukki perustettiin
1885 Teijan ruukki perustettiin
1886 Isännöitsijä perustettiin

1870
1771 James Watt teki höyrykoneen
1700 - 1721 Suuri Pohjan sota ja näikävuoDET
1714 - 1721 laavia
1721 Uudenkaupunginpiirissä
1722 Jälleperustettiin
1741 - 1743 Pikkuvuoksi
1743 Turun rauh
1748 Loviisan kaupunki perustetaan

1800-luvun alussa ruukissa oli käytössä 16 eri vesivoimaa. Käyttövoima saatiin vesistä 1800 saakka laajennettiin 1800 ruukin satovaltuus 1805 saha rakennettiin uudelleen
1817 Ruutingshyttää sai ruotsinkieliseksi viralliseksi nimensä Söderforsen skogensbruk Svenska Pappi sijain
1817 3-kulmainen keuhkokuume saattama 1770 Vrijgja af Forsellin kuoli joulukuun 4 päivänä
1850
1850 Fiskarin kankikauden välistä oli y 1480 kippunta
1860 Suomen markka otettiin käyttöön
1881 sähkön tulot ja luottoa vapautettiin rajoituksista
1887 46 Suuren rälssiväen
1870-luvulla ruudin hinta laski. Hilen ja puutavaran hinta nousi, etenkin rälssin markkina-arvo kasvoi. Tuotantoa rajoitettiin
1880 Antin Ahonin omistat 4 ruukki ja 14 sahaa

1900-luvulla
1900-luvulla suurin osa ruukin tuotannosta tuli sahausta, 10% maastalodesta ja 20% maaturusta
1920 sahan isännöitsijä vuorotteluin saavutettiin saamiseksi, vuorokauden kahdessa vuorossa oli y 240000 lakia, vuorovuorossa 40 työntekijä, jossa 10 laituratonta
1930 Sahausta uusittiin täysin sahausta, sahaustarvea laski, karsuutettiin ei tarvittu
1918 Srinforsin alustien hallinnolliset Karttulan Tehtait

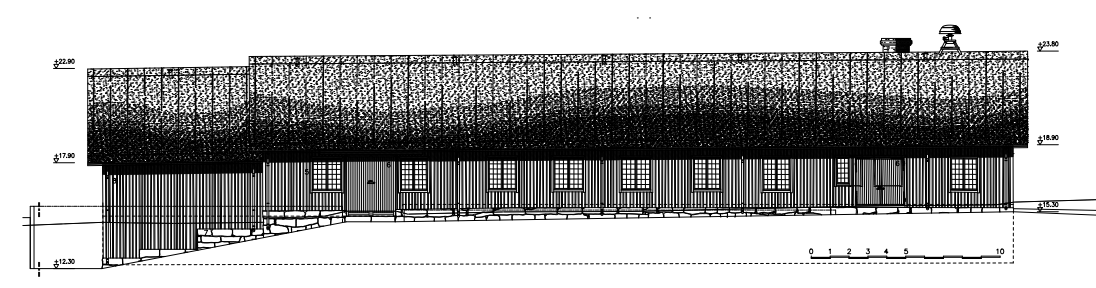
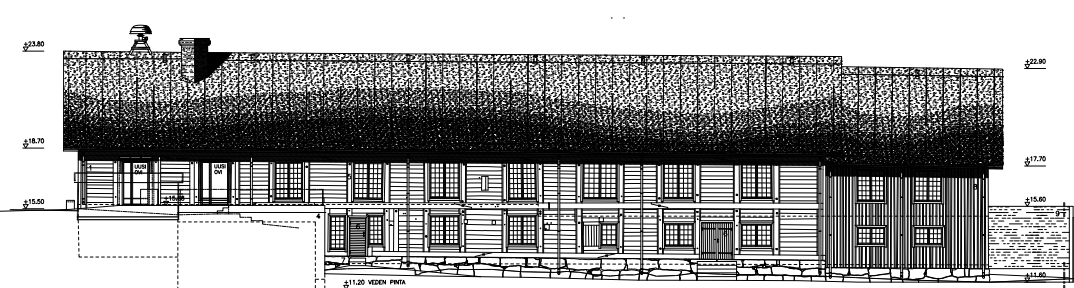
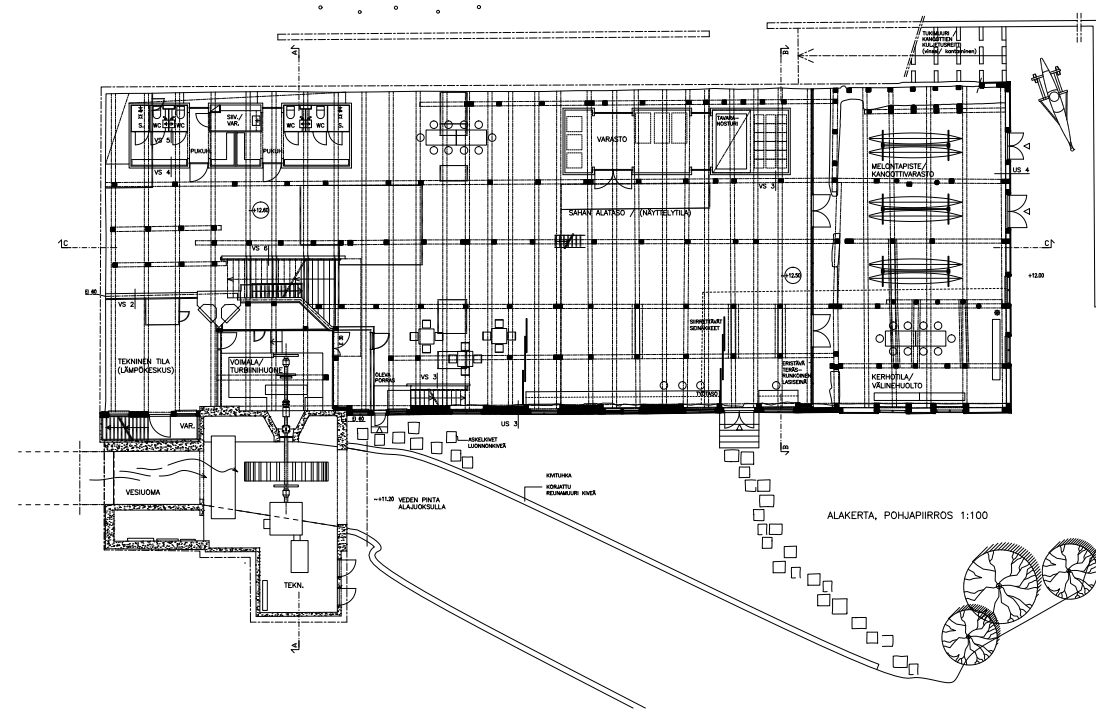
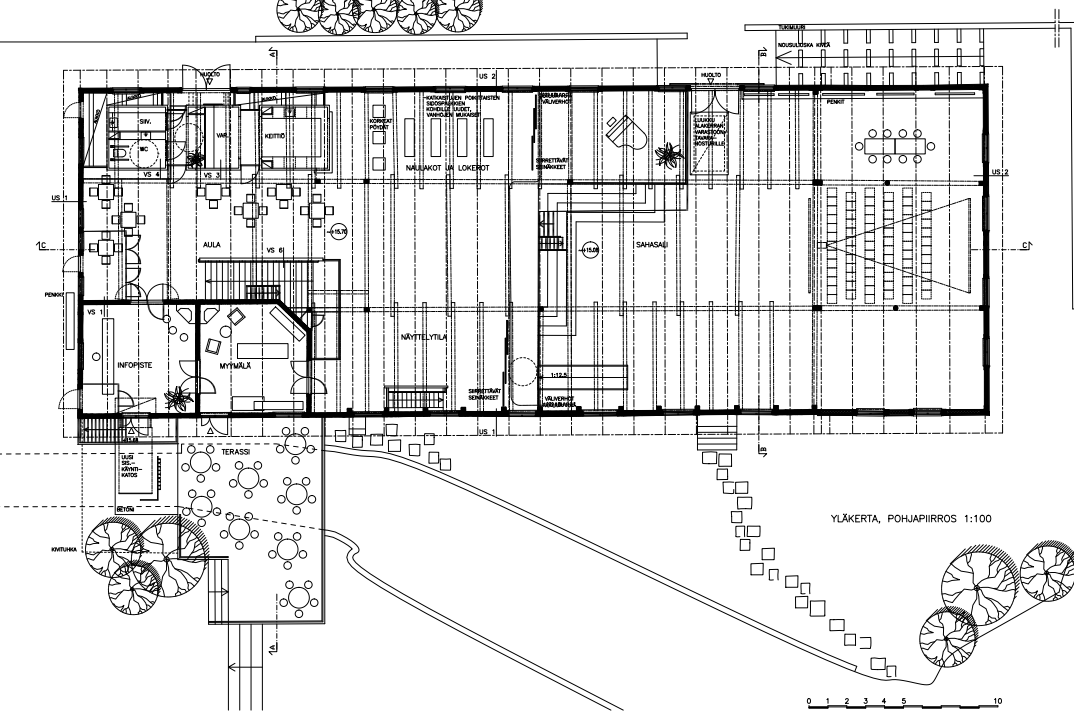
1947 perustettiin A. Ahnströmin muovitehdas ruukin, tuotettiin mm. laakkelista sähkösuojatuslaakkeita, herkköjä 175, lämpösäiliöitä 170000, sahan rakennusvälineitä sahalta kerrin rakennusvälineitä, peijissä maalia ja tilitehtaita tilia
1949 Ruukkiin ry - Oshergin työntekijät vaativat Suomenlinnan eristämättömyyden, viikkopalkkaa 1000, kassavaroja 1000000, kassavaroja 1000, kassavaroja 1000, kassavaroja 1000
1950-luvulla
1950-luvulla suurin osa ruukin tuotannosta tuli sahausta, 10% maastalodesta ja 20% maaturusta
1950 sahan isännöitsijä vuorotteluin saavutettiin saamiseksi, vuorokauden kahdessa vuorossa oli y 240000 lakia, vuorovuorossa 40 työntekijä, jossa 10 laituratonta
1960 Sahausta uusittiin täysin sahausta, sahaustarvea laski, karsuutettiin ei tarvittu
1918 Srinforsin alustien hallinnolliset Karttulan Tehtait

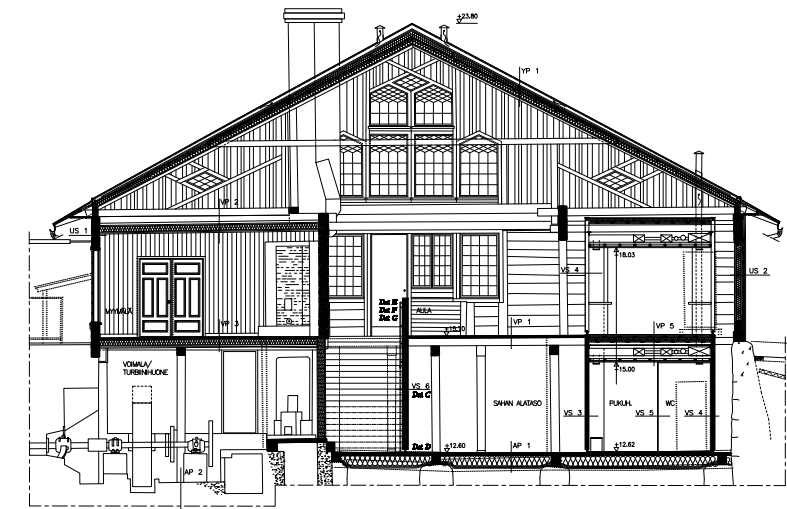
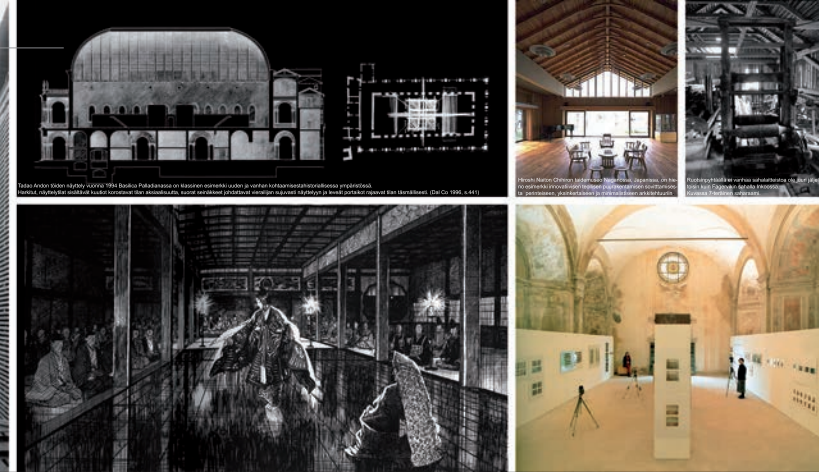
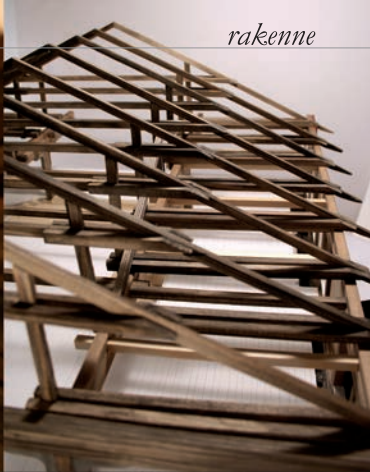


saapuminen ruukkiiin

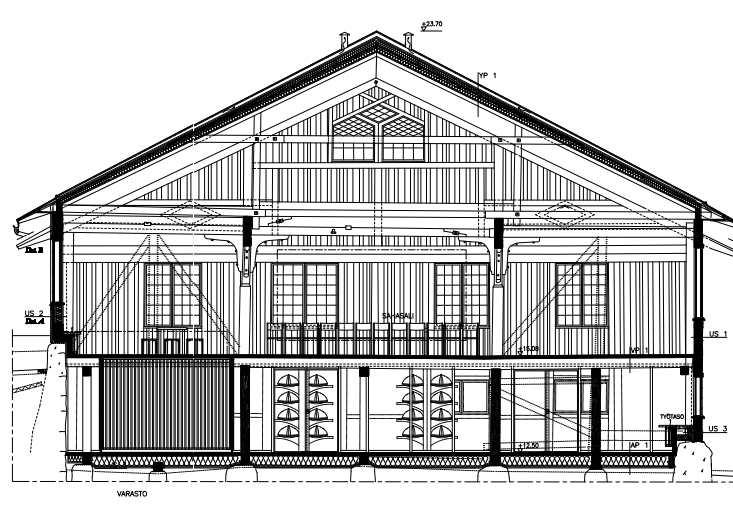


takaisin veden äärelle

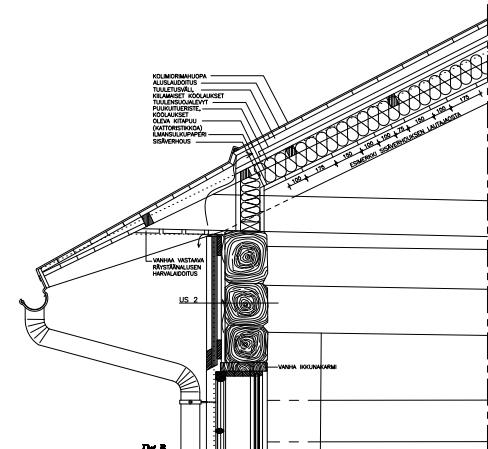




LEIKKAUS A-A 1:50

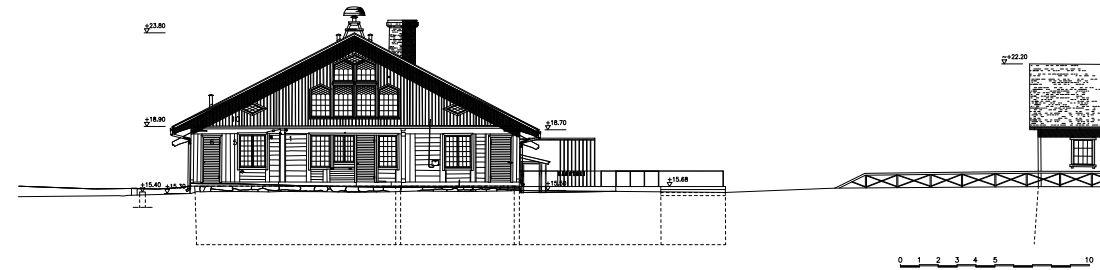


LEIKKAUS B-B 1:50

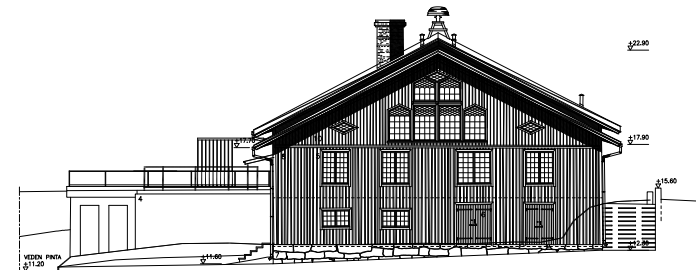


Det. B

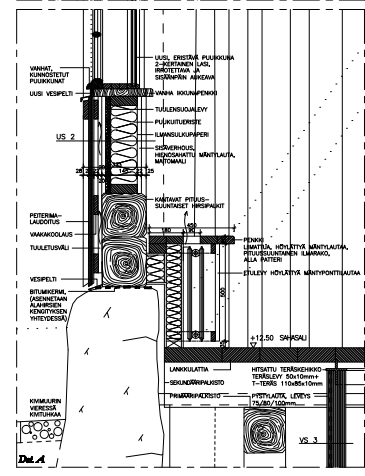
- JULKISIVUMATERIAALI:**
1. HIRSI, PUNAMALLEI
 2. HIRSIKATE, MUSTA
 3. PUNAMALLEI
 4. BETONI
 5. MAALATTU MÄNTYLÄITÄ, VALKONEN
 6. MAALATTU MÄNTYLÄITÄ, GRANIITIN HARMAA
 7. LUONNOKSIVA, GRANIITTI, PUNERTAVANHARMAA
 8. PETERMALAUDOTUS, PUNAMALLEI
 9. PAKALAVIETTU BETONIPINTA, JISSÄ MUUTETTUNA HENGSHATTU VAAKALAITA
 10. KAFEA PETERMALAUDOTUS, VAALENSINISENHARMAA
- PIIRROSTAPA YLEISKÄ:**
- VANHA PUU
 - UUSI PUU



JULKISIVU POHJOISEN 1:100



JULKISIVU ETELÄN 1:100



ITÄJULKISIVUN RÄYSTÄS-, SOKKELI- JA PYSYDETALUUT 1:100

