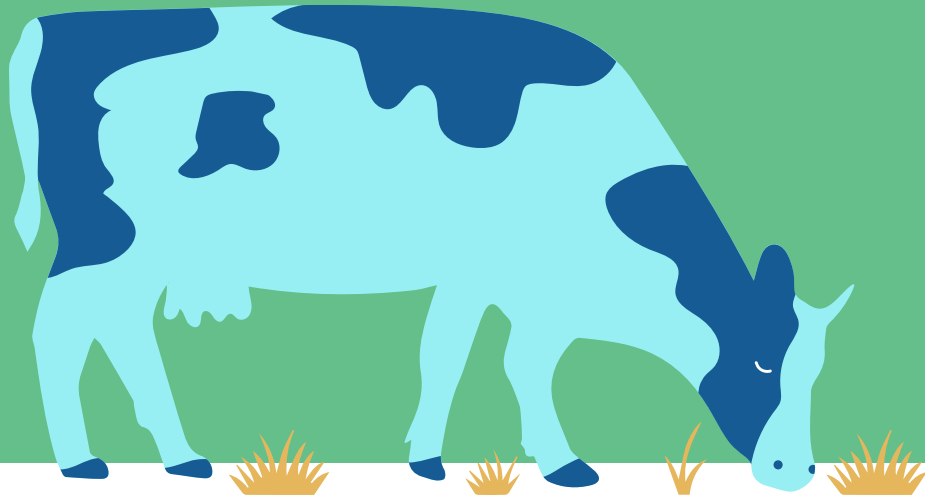


Viljelijätuki-info 8.4.2026

Kullogården, Porvoo

Esitys perustuu tähänhetkisiin Ruokaviraston tietoihin

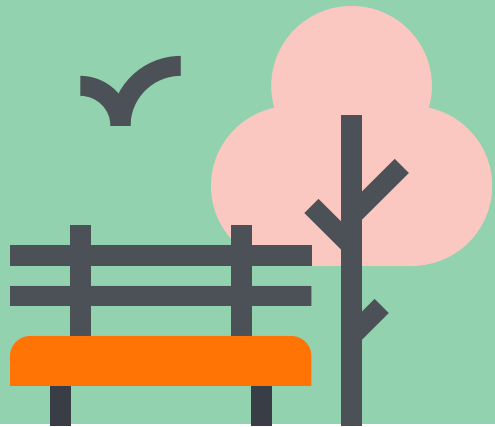


RUOKAVIRASTO
Livsmedelsverket • Finnish Food Authority



**Euroopan unionin
osarahoittama**

Peltotukienhaku 2026



Peltotukihaun aikataulu

- Peruslohkomuutokset 7.4.-9.6.2026
 - Jaot, yhdistämiset ja uusien luonti
 - Lohkomuutosten selvityspyynnöt
- Peltotukien haku Vipu-palvelussa 28.4.-9.6.2026
 - Rajakorjaukset, kasvulohkotiedot, haetut tuet
 - Rajakorjauksella voi lisätä lohkon alaa enintään 5%, mutta kuitenkin enintään 0,5ha
- **HUOM!** Peltotukien viimeinen hakupäivä on **9.6.2026**
- **Hyödynnä Vipu-neuvojaa**

▼ Haettavat tuet

Valitse haettavat tuet

Kaikki tukialueet (AB - C4)

- Perustulotuki
- Uudelleenjakotulotuki
- Nuorten viljelijöiden tulotuki
- Ekojärjestelmätuki
- Tärkkelysperunapalkkio
- Erikoiskasvipalkkio
- Sokerijuurikkaan kansallinen tuki
- Luonnonhaittakorvaus
- Ympäristökorvaus - Ympäristösitoumus
- Ympäristökorvaus - Maatalousluonnon ja maiseman hoitosopimus
- Ympäristökorvaus - Kosteikkojen hoitosopimus
- Luonnonmukaisen tuotannon korvaus

Peltotukihaun muutos: Valumavesien hallinta

- Ympäristökorvauksen valumavesien hallinta –toimenpide ilmoitetaan vuodesta 2026 alkaen peltotukien haussa kasvulohkoille

- Ei ilmoiteta enää syysilmoituksella toimenpidelohkolle
- Ei esitäyttöä
- Tiedot ilmoitetaan kasvulohkolle ja Haetut tuet – välilehdelle
- Vipu-neuvojan huomautukset
- Tuki maksetaan jo ennakon yhteydessä

Ympäristökorvaus - Ympäristösitoutus

Hae ympäristökorvauksen 5-vuotista sitoumusta ja ensimmäisen vuoden maksua. Sitoudun noudattamaan ympäristökorvauksen sitoumusehtoja koko sitoumusajan.

Tilakohtaiset toimenpiteet Lohkokohtaiset toimenpiteet

- Kerääjäkasvit
- Maanparannus- ja saneerauskasvit
- Suojavyöhykkeet
- Puutarhakasvien vaihtoehtoinen kasvinsuojelu
- Turvepeltojen nurmet
- Lintupellot
- Kiertotalouden edistäminen
- Valumavedet

Säätösalaajitus: toimenpiteeseen ilmoitettu pinta-ala 1,00 ha
Kuivatusvesien kierrätys: toimenpiteeseen ilmoitettu pinta-ala 3,00 ha

[Näytä kasvulohkot](#)

Sulje Tallenna

A 2,00 ha

Kasvi *
Avomaankurkku

Kasvuston päällä on kasvutunneli tai hyönteisverkko
 Viljelykasvia käytetään muuhun kuin ihmisravinnoksi

Luomun vaihe *
Ei ole luomutuotannossa

Ympäristökorvauksen toimenpiteet

Kerääjäkasvit
 Puutarhakasvien vaihtoehtoinen kasvinsuojelu

Kasvinsuojelumenetelmä *
Hyönteisverkot

Valumavedet

Käsittelymenetelmä *
Säätösalaajitus

Toimenpiteen hakuperuste *
Turvema

Viljelykierron välikasvi
– Valitse –

Lisätiedot

0 / 1000

Pysyvää nurmea
0,00 ha

Suojavyöhyketoimenpiteeseen oikeuttava ala
0,00 ha

Pakollinen kenttä: *

Peruuta Tallenna

Peltotukihaun muutos aika

- Samankaltainen kuin viime vuonna
- Valvonnasta ilmoittaminen sulkee muutosmahdollisuudet > Ajantasainen hakemus
- Muutosvaiheen aikana voit muuttaa peltotukihakemuksen tietoja Vipu-palvelussa samaan tapaan kuin varsinaisessa peltotukien haussa
 - Voit muuttaa kasvulohkolle ilmoitettua kasvia ja kasvulohkolle annettavia muita tietoja
 - Voit muuttaa kasvulohkon rajoja, lisätä tai poistaa kasvulohkoja
 - Voit muuttaa peruslohkon tietoja (esim. omistus/vuokraus)
 - Voit hakea tukia ja toimenpiteitä (pl. Sitoumukset ja sopimukset)
 - Voit vaihtaa tuenhakijaa ja muuttaa hakijaan liittyviä lisätietoja
 - Voit myös perua tuet yksittäiseltä kasvulohkolta tai kasvulohkon osalta
 - perua yksittäisiä tukia tai toimenpiteitä - tai tarvittaessa koko hakemuksen
- Peltotukien hakemuksen muutos aika 10.6–1.10.2026

- Tarkista aina Vipu-neuvoja!



Peltotukihaun satelliittiseuranta

Kesän satelliittiseurannalla valvotaan samoja asioita kuin viime vuonnakin:

- Lohko on maatalousmaata
- Kasvi on ilmoitetun mukainen
- Lohko on niitetty tai laidunnettu ehtojen mukaisesti viimeistään 15.9.
- Suojavyöhykkeiden ja turvepeltojen nurmien sato on korjattu viimeistään 15.9.
- Kasvusto on säilytetty ehtojen mukaisesti (kasvuston päättäminen tai niitto)
 - Koskee ekojärjestelmätuen toimenpiteitä
 - UUSI: Maanparannus- ja saneerauskasvien toisen vuoden kasvusto säilytetty 15.7. asti

Välttääksesi seuraamukset reagoi saapuneeseen selvityspyyntöön:

- Palauta Vipu-mobiilin kuva selvityspyynnössä ilmoitettuun päivään mennessä
TAI
- korjaa hakemusta Vipu-palvelussa muutosvaiheen aikana

Syysilmoitus ja sen satelliiseuranta

- Syysilmoitus jätetään tammikuussa 2027
- Huomioi syksyllä kasvipeitteisyysvaatimukset, älä kynnä liikaa
 - Ehdollisuus: pellon ja pysyvien kasvien alasta vähintään 33% talviaikainen kasvipeite (kevytmuokattu käy) → säilytysaika 31.10.2026 - 31.12.2026
 - Ekojärjestelmätuki: pellon, pysyvien kasvien ja pysyvän nurmen ala on säilytettävä kasvipeitteisenä ja muokkaamattomana (aito kasvipeite ja sänki käy) → säilytysaika 31.10.2026 - 31.3.2027
- Kasvipeitteisyyden kuvauspyynnöt lähtevät tiloille maaliskuu-huhtikuussa



Vipu-valtuutukset

Maatilan ensisijainen viljelijä voi antaa toiselle henkilölle valtuutuksen hoitaa maatilan asioita puolestaan.

Valitse, minkä seuraavista käyttöoikeuksista haluat antaa valtuutetulle:

Selausoikeus Vipu-palveluun: oikeudella voi selata maatilan tietoja Vipu-palvelussa.

Asiointioikeus Vipu-palveluun ja Vipu-mobiiliin: oikeudella voi hakea tukia, ilmoittaa tietoja Vipu-palvelussa sekä käyttää Vipu-mobiilia.

Vipu-mobiilin oikeus: oikeudella voi vastata selvityspyyntöihin ja ottaa vapaakuvia sekä selata lohkotietoja Vipu-mobiilissa.

Tukiehtomuutokset



Peltotukien ehtomuutokset

- Peruslohkojen, joille haetaan tukea, pitää olla tuenhakijan hallinnassa peltotukien haun päättymisestä muutosvaiheen päättymiseen saakka, eli 9.6.–1.10.2026.
- Nurmi muuttuu jatkossa pysyväksi nurmeksi 7 vuoden jälkeen (nykyisen 5 vuoden sijasta)
 - Laskenta muuttuu vuodesta 2026 alkaen
 - Jos ala on muuttunut pysyväksi nurmeksi vuonna 2025, se on pysyvää nurmea myös vuonna 2026
 - Ennallistamismenettely on otettava käyttöön, jos pysyvän nurmen määräkoko maan tasolla vähenee yli 10 % verrattuna vuoteen 2018 (aiemmin yli 5%)
- Voit päättää toisen vuoden luonnonhoitonurmen ja viherlannoitusnurmen 15.7. alkaen, jos kylvät syyskylvöisiä kasveja (aikaisemmin oli 1.8. alkaen)
 - Voit torjua luonnonhoito- ja viherlannoitusnurmien vaikeita rikkakasveja pesäketorjuntana
 - Niittovaatimus joka toinen vuosi



Ympäristökorvauksen ehtomuutokset

- Vuonna 2026 voi antaa uusia viisivuotisia ympäristösitoumuksia
- Maanparannus- ja saneerauskasvit voivat olla **kaksi vuotta peräkkäin**
 - Monivuotisen kasvin voi ilmoittaa kaksi vuotta peräkkäin ilman uudelleenkylvöä
 - Toisena vuonna voi päättää aikaisintaan 15.7.
 - Kelpaavia kasveja ovat öljy- ja muokkausretikka, mailaset, ruisvirna, rehuvirna, valkosinappi eli keltasinappi, mesikät, sikuri, hunajakukka, auringonkukka, samettikukka, **apila**, kuminan ensimmäisen vuoden kasvusto tai näiden seokset. samettikukka tai näiden seokset.
 - Maanparannuskasveja ei voi viljellä satokasvin aluskasveina
 - **Korvaustaso nousee 190 €/ha → 223 €/ha**
- Kerääjäkasveja voi ilmoittaa enemmän kuin aiemmin (30 % → 35%)



Ympäristökorvauksen ehtomuutokset

- Uusia suojavyöhykkeitä ja turvepeltojen nurmia voi ilmoittaa kauden loppuun saakka (vuoteen 2027)
 - Muista ilmoittaa sama ala suojavyöhykkeeksi kuin vuonna 2025 → muuten alalle tulee takautuva takaisinperintä
 - **Korvaustaso nousee 350 €/ha → 430 €/ha**
 - Korjaa kasvusto joka vuosi → muuten alalle tulee takautuva takaisinperintä
 - Ala on niitettävä ja korjattava viimeistään 15.9.
 - **Kasvusto on aina korjattava, jos kasvusto niitetään!**
 - **Huomioi erityisesti: Suojavyöhykkeen kasvusto tulee korjata myös perustamisvuonna**



Luonnonmukaisen tuotannon ehtomuutokset

Luomutilat vapautuvat seuraavista vaatimuksista:

- Sängenpolttokielto
- Suojakaistavaatimukset
- Vähimmäismaanpeite
- Viljelyn monipuolistaminen/viljelykierto
- Pysyvän nurmen ennallistaminen, jos tulisi ennallistamisvaatimus

Edellä mainittujen ehtojen katsotaan täyttyvän luonnonmukaisen tuotannonviljelyn ehtojen kautta.

Muista lisätä korvauskelpoisuuden saaneet lohkot luomusitoumukselle jo peltotukihaussa.

Viljelyn monipuolistaminen ja viljelykierto

Vaatimus ei koske sinua, jos:

- yli 75 % tilasi *peltoalasta* on heinäkasvien tai muiden nurmirehukasvien tuotannossa, kesantona tai palkokasvien viljelyssä tai näiden käyttötapojen yhdistelmänä
- yli 75 % tilasi *maatalousmaasta* on pysyvää nurmea tai heinäkasvien tai muiden nurmirehukasvien tuotannossa tai näiden käyttötapojen yhdistelmänä
- tilasi *peltoala* on enintään 10 hehtaaria
- tilasi maatalousmaa on luonnonmukaisessa tuotannossa.

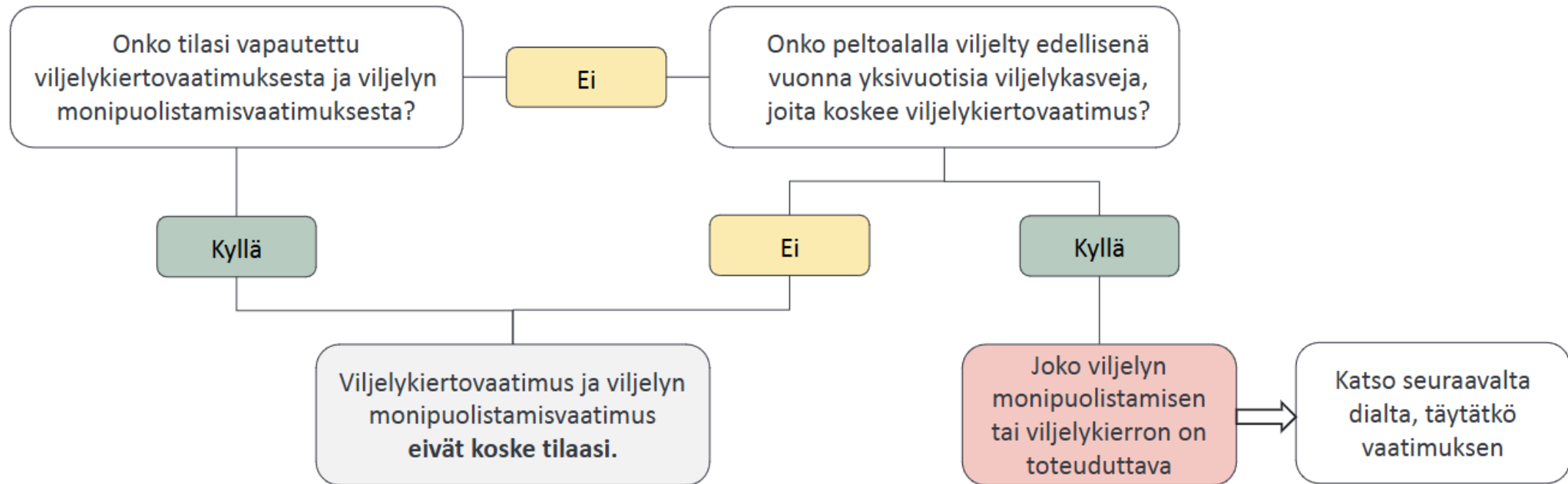


Viljelyn monipuolistaminen ja viljelykierto

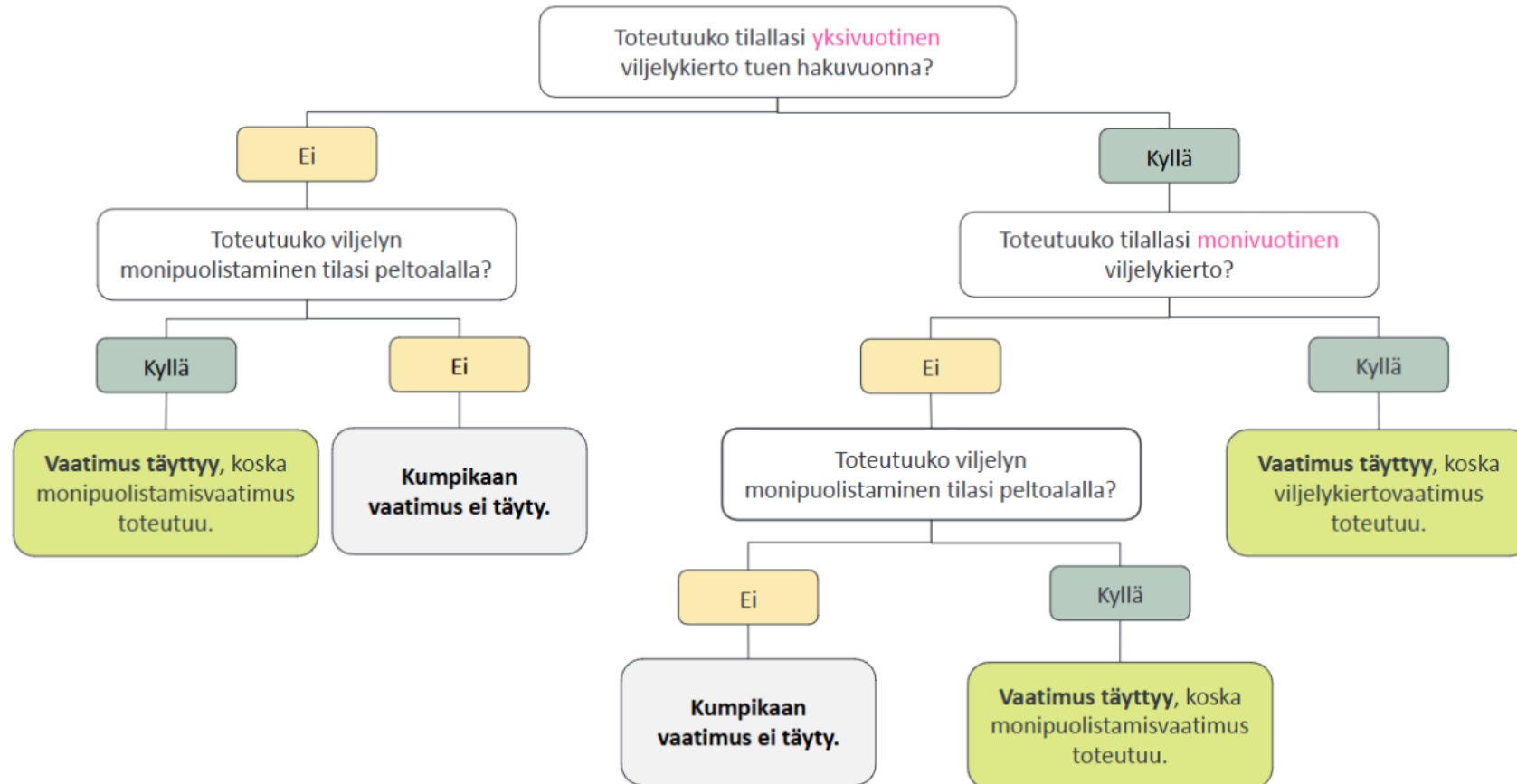
- Viljelykiertovaatimus ei koske monivuotisia viljelykasveja, heinä- ja nurmirehukasveja, kesantoja, perunaa, porkkanaa, sokerijuurikasta, keräkaaleja, sipuleita, puna- ja keltajuurikasta ja tuotantosopimukseen perustuvan puhdaskauran tuotannon pinta-aloja.
- Jos ilmoittamasi maatalousmaan ala on enintään 30 hehtaaria, tilasi on vapautettu viljelykierron ja viljelyn monipuolistamisen vaatimusten valvonnasta ja seuraamuksista.
- Viljelykierron ja viljelyn monipuolistamisen vaatimus on ympäristösitoumuksen kerääjäkasvit toimenpiteen vähimmäistason vaatimus, joten jos haet kerääjäkasvien tukea, vähimmäistason vaatimuksen pitää täytyä myös enintään 30 hehtaarin tiloilla.



Koskeeko viljelyn monipuolistaminen ja viljelykierto tilaani?



Toteutuuko viljelykierto tai viljelyn monipuolistaminen?



Mitä tarkoittaa viljelyn monipuolistaminen?

- Viljelyn monipuolistamisessa sinun on viljeltävä tilallasi useampaa eri viljelykasvia joka vuosi.
- Jos tilasi peltoalan koko on 10–30 hehtaaria, viljele alalla vähintään kahta eri viljelykasvia. Viljeltävän pääkasvin osuus saa tällöin olla enintään 75 prosenttia kyseisestä peltoalasta.
- Jos tilasi peltoala on yli 30 hehtaaria, viljele alalla vähintään kolmea eri viljelykasvia. Pääkasvin osuus saa tällöin olla enintään 75 prosenttia peltoalasta, ja kahden pääkasvin yhteenlaskettu osuus saa olla enintään 95 prosenttia peltoalasta.



Monivuotinen viljelykiertovaatimus

Lohkolla saa viljellä samaa yksivuotista kasvia korkeintaan 3 vuotta peräkkäin

Lohko A

- 2023 kaura
- 2024 kaura
- 2025 kaura
- 2026 kevätvehnä

→ Monivuotinen viljelykiertovaatimus täyttyy

Lohko B

- 2023 kaura
- 2024 ohra → satelliittiseurannan selvityspyyntöön ei vastattu, kasvia ei tunnistettu → laiminlyönti
- 2025 kaura
- 2026 kaura

→ Monivuotinen viljelykiertovaatimus ei täyty!

→ Satelliittiseurannan laiminlyönnin vuoksi vuosien 2023-2026 kasviksi katsotaan kaura 4 vuotta peräkkäin

Huomaathan, että välikasvi ei katkaise monivuotista viljelykiertovaatimusta



Tukisummat 2026

Tukijärjestelmä	Tuki	Summa enintään €/ha
Perustulotuki		141 (137)
Uudelleenjakotulotuki		21,5 (19)
Ekojärjestelmätuki		
	Talviaikainen kasvipeite	40 (40)
	Luonnonhoitonurmet	55 (65)
	Viherlannoitusnurmet	100 (80)
	Monimuotoisuuskasvit	210 (270)
Luonnonhaittakorvaus		217 (217)
Ympäristökorvaus		45 / 113 (45/113)
Erikoiskasvipalkkio		95 (115)
Nuorten viljelijöiden tulotuki		100-150 (95)

Muistilista: mikä päivä, mikä työ

Kasvi	Kylvö	Niitto	Säilytys asti	Kasvinsuojelu	Päättäminen syyskylvön yhteydessä	Korjuu, laidunnus
Luonnonhoito- nurmi ja viherlannoitus- nurmi	30.6.	Joka toinen vuosi viimeistään 15.9.	31.8.	1.9.	Toisena vuotena 15.7. (saa päättää kemiallisesti) Ensimmäisenä vuotena 1.9. lähtien	Sallittua
Monimuotoisuus- pellot	30.6.	Aikaisintaan 1.8.	15.9.	Ei sallittua koko vuonna paitsi pesäketorjuntana	16.9. Ei kemiallisesti	Sallittua 15.9. jälkeen Riista: sato riistalle jopa ennen 1.8.
Rehunurmi	30.6.	Viimeistään 15.9.				Sallittua
Viherkesanto	30.6.	Viimeistään 15.9.	30.6-31.8.	1.9.	1.8. myös kemiallisesti	Sallittua

Muistettavaa huhtikuussa 2026!

- Syysilmoituksen muutos aika on auki
 - Talviaikainen kasvipeitteisyys 28.4. asti Vipu-palvelussa
 - Kiertotalouden edistäminen, valumavedet, lintupellot ja kasvinsuojelu kirjallisella ilmoituksella kuntaan 16.4. asti
- Ilmasto- ja ympäristökoulutus 30.4. mennessä Vipu-palvelussa
- Ilmasto- ja ympäristösuunnitelma 30.4. mennessä toimitettava kuntaan PDF-tiedostona
 - Tehdään netissä osoitteessa www.ilmastosuunnitelma.fi



Kiitos!

